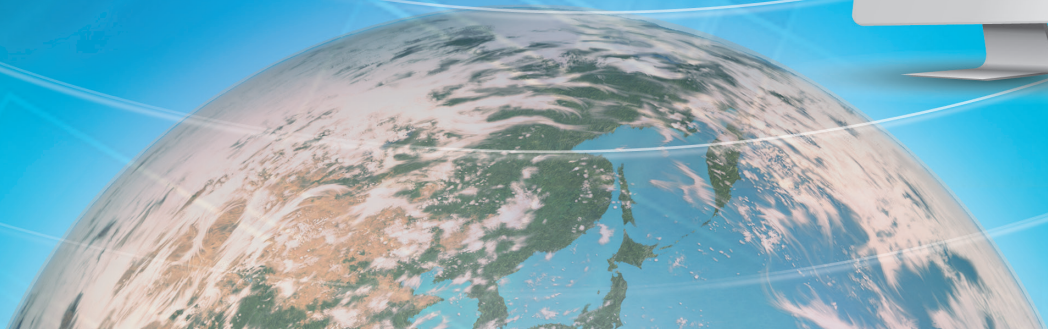




YANMAR
스마트어시스트리모트

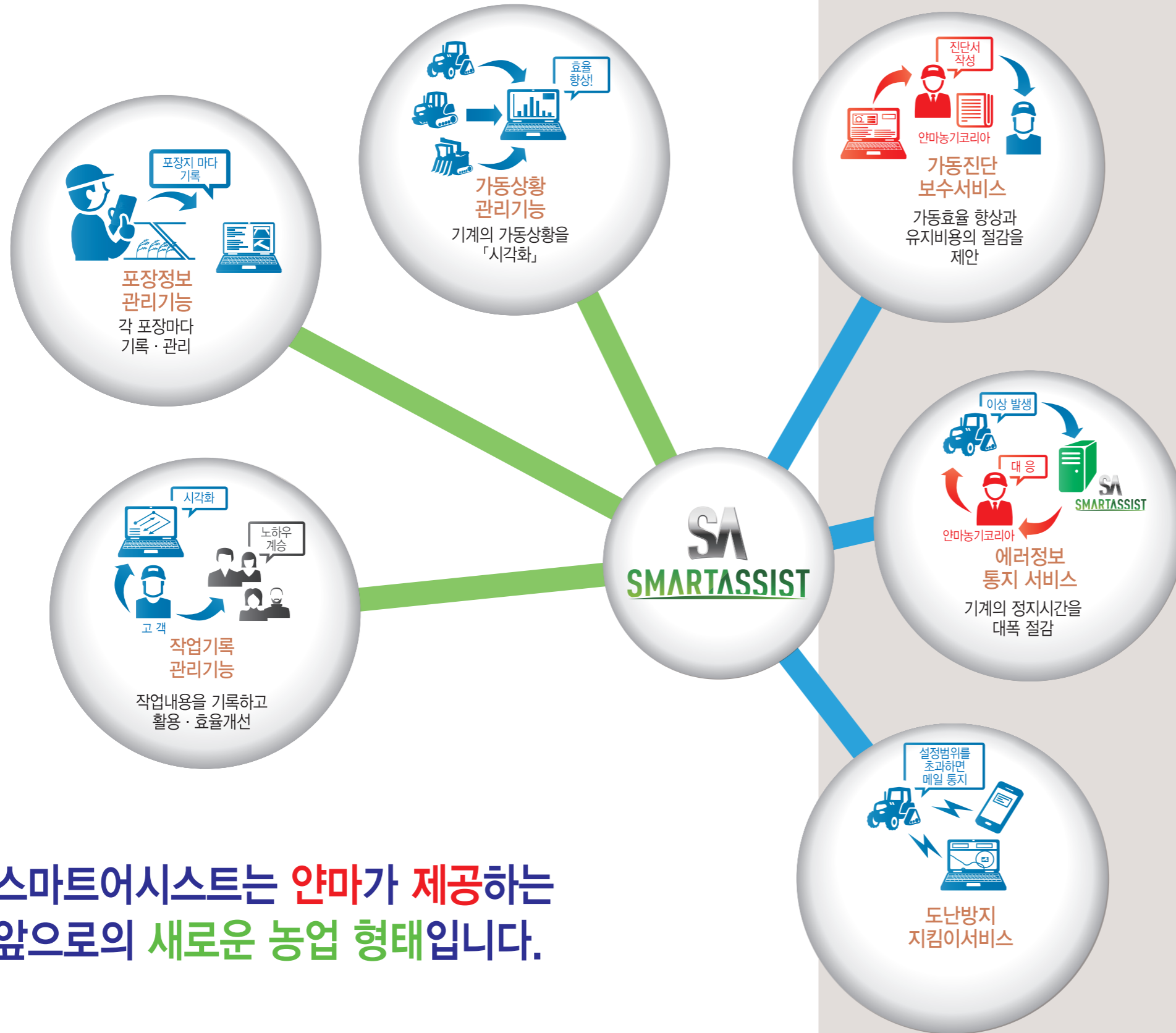
새로운 농업의
형태를 창출!!

SA
SMARTASSIST



고객의
「농업경영」을 지원해 드립니다.

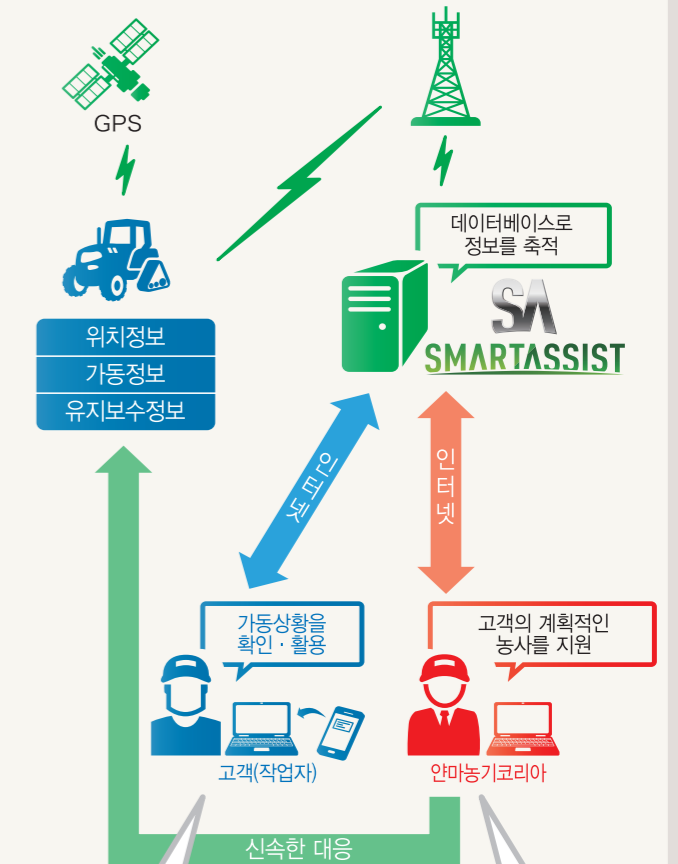
기계를 주시하여
「안도감」을 제공해 드립니다.



스마트어시스트는 **안마가 제공하는**
앞으로의 새로운 농업 형태입니다.

스마트어시스트란?

스마트어시스트는 GPS안테나 및 통신단말기를 탑재한 농업기계로서 발신하는 가동정보와 상태정보를 바탕으로 고객의 기계관리를 지원하는 서비스입니다. 기계의 긴 수명화와 농업관리를 통한 효율화 등 고객의 경영 개선을 실현할 수 있는 새로운 농업형태를 직접 체험해 보십시오.



스마트어시스트 웹사이트

고객 전용 웹사이트의 여러가지 기능을 통해 가동정보나 유지보수 정보를 확인할 수가 있습니다.
기계나 작업 상태를 「시각화」함으로써 농업경영을 효율적으로 활용 할 수 있습니다.

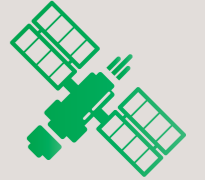
스마트어시스트 지원서비스

고객의 기계를 모니터링하고 작업과 효율개선의 진단서를 제안하거나 만일의 기계 고장시에도 에러개소를 조기에 파악하여 고객의 계획적인 농사를 지원합니다.

기계 지킴이 『안심』서비스를 제공해 드립니다.



문제 발생시 즉시 대응받고 싶다.
 소중한 기계를 도난으로부터 지키고 싶다.
 기계를 효율적으로 사용하고 비용을 줄이고 싶다.
 그래서 안심서비스 지원을 기본으로 제공하고 있습니다.



기계의 정지시간을 대폭 절감 에러정보 통지서비스

- 스마트어시스트 탑재기대의 상태를 모니터링하여 에러의 발생을 초기에 파악합니다.
- 에러 내용에 따라서 상황 확인이나 전화연락 등으로 신속하고 정확히 대응하여 기대의 정지시간 절감에 공헌합니다.

만일의 도난시에도 신속히 대응 도난방지 지킴서비스

- 스마트어시스트 탑재기대의 가동범위나 가동시간을 사전에 설정하면 설정외의 가동을 감지했을 때 메일로 알림을 보냅니다.
- 고객의 요청에 따라 기계의 위치 파악이 가능합니다.

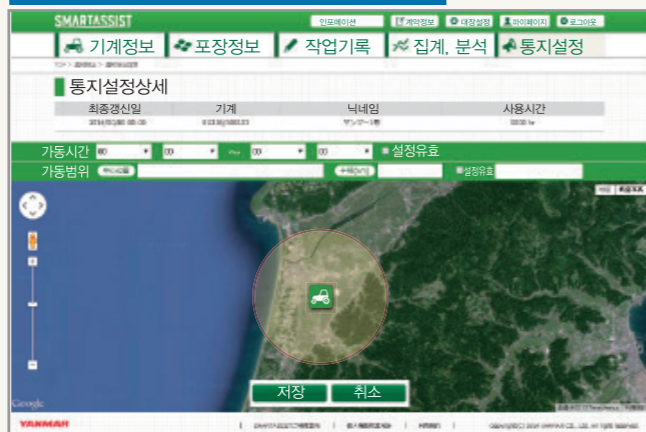
가동효율의 향상과 유지비용 절감을 제안 가동진단보수서비스

- 스마트어시스트 탑재기대의 가동 시간과 엔진 부하율·연비 등의 정보를 진단서로 제공합니다.

이상 발생



가동제한범위의 설정



- 도난방지 지킴 서비스는 설정범위 외에서의 가동을 감지한 경우에 알림을 하는 것으로서 도난방지를 보증하는 것은 아닙니다.
- 농업기계의 도난을 방지하기 위해서는 시간장치는 물론, 차고에 격납과 경보장치의 취부 및 핸들잠금 등의 복합적인 대책을 권장합니다.



진단서에 대해서

- 스마트어시스트 탑재 기대의 가동상황, 엔진부하율, 연비 등의 정보를 전달하여 기계의 가동효율 향상에 도움이 됩니다.
- 각종 기능의 이용상황을 알립니다. 작업자의 기계 취급이나 조작 상황을 시각화하고 작업효율의 개선 등에 도움이 됩니다.
- 기계 에러에 관한 정보를 제공하고, 효율적인 점검·정비를 통해 유지 비용을 절감할 수 있습니다.

트랙터 진단서



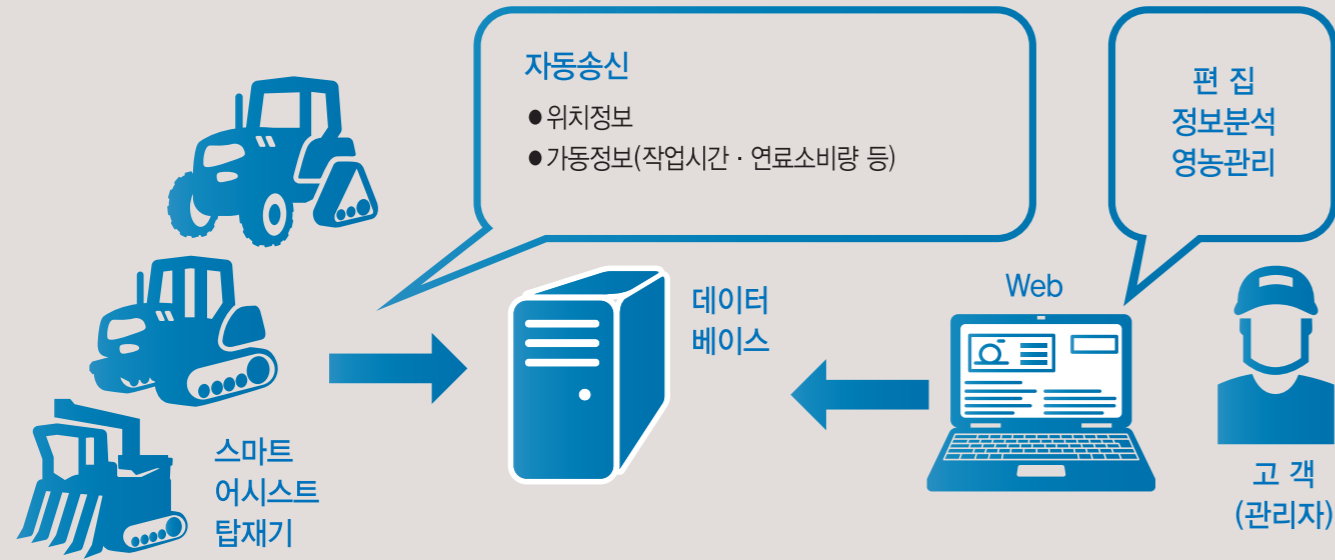
콤바인 진단서



고객의 『농업경영』을 지원해 드립니다.



기계와 작업자, 포장 등이 커지고 많아질수록 관리가 필요하여 기계의 가동정보와 포장정보, 작업기록을 하나로 관리하여, 시각화함으로써 노하우 계승 및 경영 개선으로 이어지는 다양한 정보를 제공합니다.



기계의 가동상황을 「시각화」 함 가동상황 관리기능

■ 기계정보

- 화면에서 기계의 위치정보를 확인할 수 있습니다.
- **소유기대의 가동상황을 하나로 관리**가 가능하므로 기계의 이용효율 향상에 도움이 됩니다.



■ 가동 레포트

- 소유기대의 이용상황을 그래프로 표시합니다. 주행거리나 작업시간 등의 **가동이력을 「시각화」**할 수 있습니다. 지금까지 알지 못했던 조작 방법의 불일치나 불필요 조작 등이 명확해 지므로 **유지비용의 저감**으로 이어집니다.



■ 유지보수 이력

- 고객이 직접 실시한 **유지보수 기록**을 관리할 수 있어 유지보수 계획에 도움이 됩니다.

유지보수정보	일시	유지보수정보	사용시간	비고
엔진오일교환	2014/03/05 10:00	50.2		완료
에어클리너교환	2014/03/05 10:00	50.2		완료
미션오일교환	2014/03/05 10:00	50.2		완료
식선필터교환	2014/03/05 10:00	50.2		완료
엔진오일교환	2015/11/12 13:00	255.3		완료
에어클리너교환	2015/11/12 13:00	255.3		완료
미션오일교환	2015/04/10 13:00	331.5		완료
프론트액셀오일교환	2015/03/10 13:00	331.5		완료
엔진오일교환	2015/03/10 13:00	331.5		완료



YANMAR

안마농기주식회사

本社 / 日本 大阪市北区茶屋町1番32号

서비스 센터

북부SC: 경기도 안성시 죽산면 용대길144-22 (031-672-3955)
동부SC: 경상북도 구미시 도개면 도안로316 (054-475-3955)
동남부SC: 경상남도 함안군 법수면 대송로124 (055-583-8891)

안마농기코리아주식회사

전북 익산시 왕궁면 왕궁농공단지길38(광암리1372)
TEL: 063-838-8899 FAX: 063-838-3955

서부SC: 충청남도 공주시 유구읍 안양골길8 (041-841-8897)
남부SC: 전라남도 나주시 문평면 통문길1 (061-336-8849)

⚠ 안전에 관한 주의 사항

- 사용할때는 사용설명서를 잘 읽은 다음 바르게 사용하십시오.
- 무리한 운전은 제품의 수명을 단축시키고 고장, 사고의 원인이 될 수 있습니다.
- 고장, 사고를 사전에 방지하기 위해서 정기점검을 반드시 하십시오.

■ 제품에 대한 의견, 질문은 아래로...