

力強い攪拌と汲み上げ能力で
スラリーストア等で高能率作業を実現



SUPERMIX 12F/16F

ジェットノズル

加水せずに厚みのあるスカムもしっかり攪拌できる強力なオーガを装備し、ジェットノズルで表面の固形物を容易に粉砕します。また、油圧レバーで自由自在に方向を変えることができます！

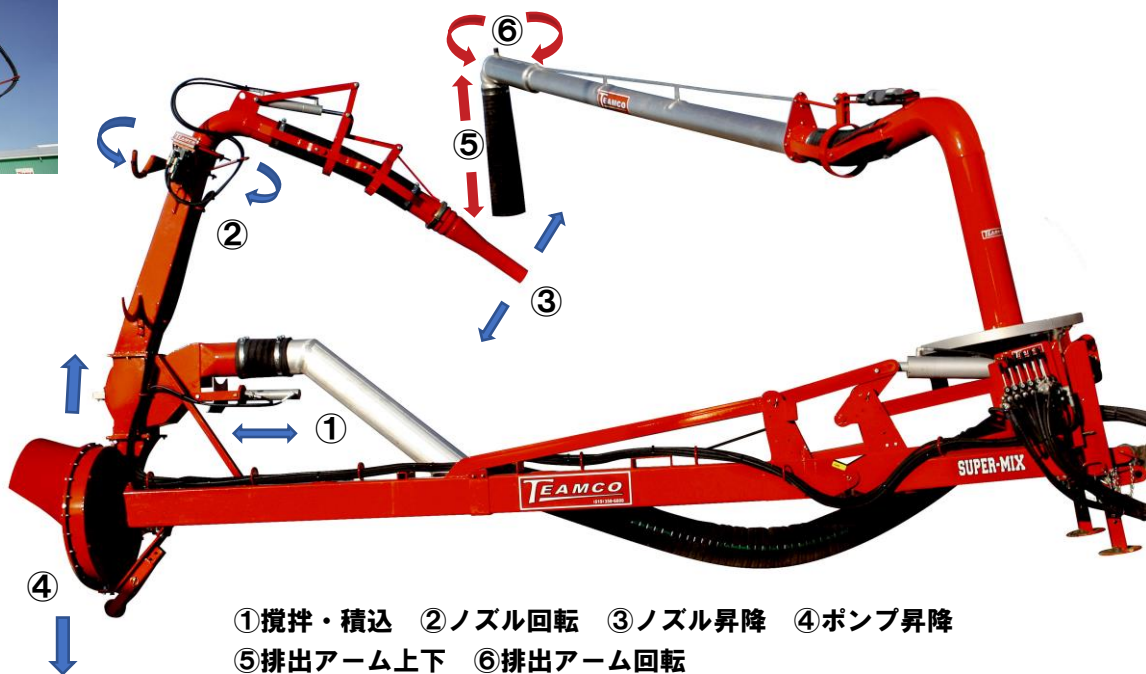


▶首振り能力

水平方向 245°
垂直方向 150°



▶操作レバー



- ①攪拌・積込
- ②ノズル回転
- ③ノズル昇降
- ④ポンプ昇降
- ⑤排出アーム上下
- ⑥排出アーム回転

※仕様により本数・位置は異なります

※写真は油圧排出アーム付き ※⑤⑥は油圧排出アーム仕様の場合

インペラー

鋭利なカッターブレードが装備されているので、トラクタに急な負荷をかけることなく固形物を粉碎します。
また吸い込み口の開口部もリングの取り外しが可能なので、希望する作業に対応することができます。



工場出荷時



カッターブレード



内 外した状態

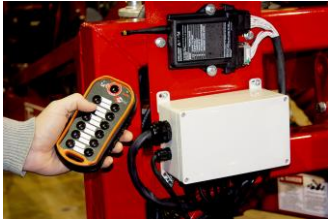


内/外 外した状態



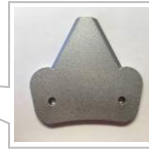
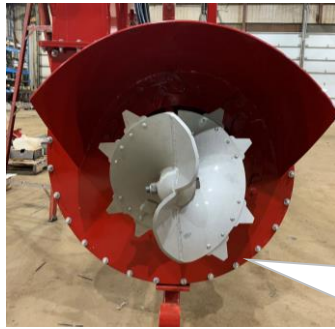
全て外した状態

オプション



油圧操作リモコン

遠隔で油圧の操作が可能
※安全面の理由からおもて面④の操作（ポンプ昇降）はできません



アイス用合金ブレード

刃先が厚さ3mmと標準より厚みのあるナイフ。
スラリー内が凍っている場合に力を発揮します。

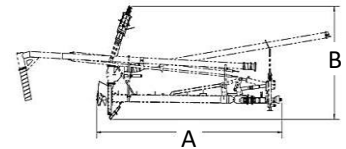


油圧排出パイプ

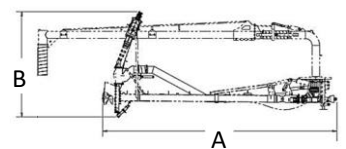
レバー操作で前後左右に排出することができます。

主要諸元

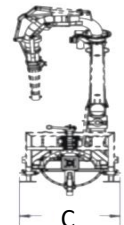
固定排出



油圧排出



正面



型式		固定排出		油圧排出		
		12F	16F	12F	16F	
装着タイプ		直装式				
機体寸法 ※1	全長（本体のみ）A	(cm)	615	757	615	757
	全高 B	(cm)	311			
	全幅 C	(cm)	131			
	排出パイプの長さ※2	(cm)	732			
	重量	(kg)	1266	1358	1544	1642
排出パイプ径	(cm)	15		20		
最大ポンプ能力※3	(L/分)	11820		12274		
インペラー直径	(cm)	66		66		
スクリュー直径	(cm)	41		41		
PTO回転数	(rpm)	540		540		
所要馬力	(hp)	180				
最大対応ピット深さ	(cm)	366	488	366	488	

1.数値は標準装備の場合 2.オプション油圧排出パイプ（853cm）も選択できます 3.使用トラクターや液肥粘度などにより数値は変わります

ヤンマーアグリジャパン株式会社 北海道支社
〒067-0051 江別市工栄町10番地6
https://www.yanmar.com/jp/about/company/yaj_hokkaido/

●ご照会・ご用命は下記へ

※このカタログの内容は予告なく変更することがあります。ご了承ください。