



YANMAR

トラクター

YT118 | YT120 | YT122

18PS

20PS

22PS



ヤンマーホームページ
<https://www.yanmar.com/jp/>



ヤンマーアグリ
公式facebookページ



ヤンマーアグリ
「ヤンマー農業チャンネル」
YouTube チャンネルはコチラ



ヤンマーアグリ株式会社

〒702-8515 岡山県岡山市中区江並428
yanmar.com

⚠️ 安全に関するご注意

- ご使用の際は、取扱説明書をよくお読みのうえ、正しくお使いください。
- 無理な運転は商品の寿命を縮め、故障・事故の原因となることがあります。
- 故障・事故を未然に防止するため、定期点検は必ずおこなってください。
- 保証書は、ご購入の取扱い店で必ずお受け取りください。

商品についてのご意見、ご質問は下記へ

このカタログの仕様は、改良などにより、予告なく変更することがあります。



この印刷物は植物油インキを使用しています。

SMART PILOT

自動でまっすぐ、 直進作業。

YT1

NEW 直進アシスト仕様 (YT120/122)
YT118 / YT120 / YT122
18PS / 20PS / 22PS



コンパクトでパワフル。作業に不慣れな人でも使いこなせる簡単操作。

毎日の作業にちょうどいい、心地よいトラクター

YT1シリーズに、直進アシスト仕様が登場。

ハンドル手放しでまっすぐな作業が可能！

操作は簡単で、多くの方にとって

”手の届きやすい自動運転”をかなえるトラクターです。

耕うん、うね立て・マルチ作業など
より、ラクに・高精度に・高能率に。



お客様の声に応え、 使う人に“寄り添う”トラクター。

操作のしやすさ、コンパクトさ、仕上がりの美しさ。
YT1シリーズは、お客様に求められる機能を徹底追求しました。

キレイな仕上がりは
妥協したくない

作業に“ちょうどよい”
スピードに設定したい

操作が簡単で
覚えやすいものがいい

クラッチの操作が
わずらわしい…

ハウスでもストレスなく
自由に作業がしたい

ノークラッチのオートマ感覚で

カンタン

J-change Plus (X仕様)

クラッチ操作が不要なく、
変速・前後進の切換え・ブレーキも簡単に。



詳しくは
▶P14

倍速+オート ブレーキで

ラクラク

簡単操作で「小回り旋回」を実現

ハンドルをきるだけで、誰でも スムーズでコンパクトな旋回。
小区画ほ場も変形田も、 効率よく仕上がります。



詳しくは
▶P16

深浅回動とこだわり形状の耕うん爪で

キレイ

畑も水田もキレイに仕上げる 「ロータリー」

均平性とすき込み性にすぐれ、簡単な操作で高い精度を実現。



詳しくは
▶P18

ICTの活用でハンドルを操作することなく自動で直進できる“直進アシスト”
 ハンドル操作に神経を使わず、まっすぐ走行でき、
 疲れにくく、高精度・高効率な作業を実現します。

自動で直進
だから

簡単操作

疲れにくい

高精度

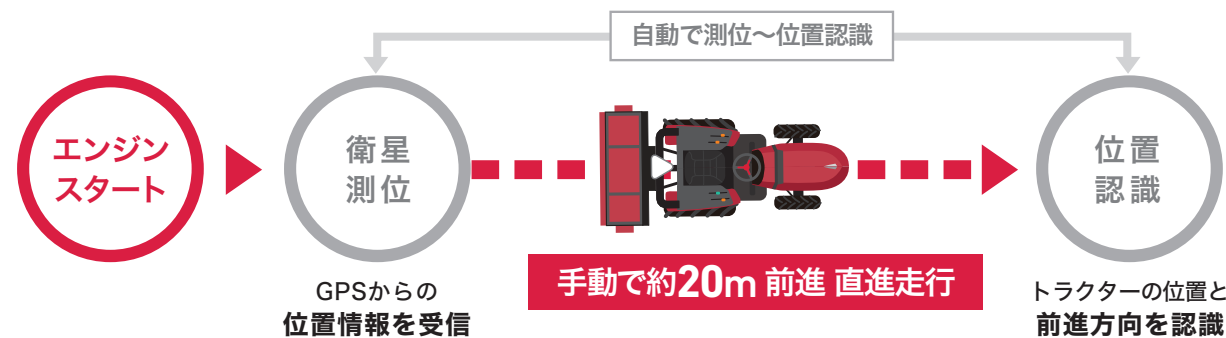
高効率



はじめに基準線を登録すれば、基準線と平行に自動で直進!

1 直進アシストのはじめ方

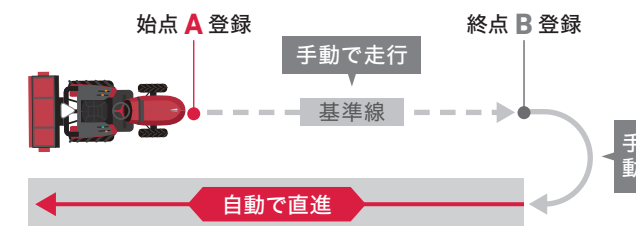
エンジンを始動し、手動で20m前進するだけで準備完了!!



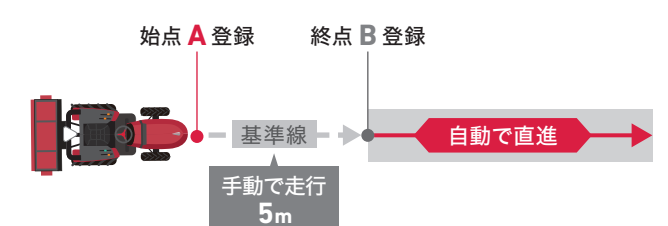
※DGNSS 5分程度、RTK 2-3分程度

2 基準線の作り方は2パターン

基本的な 基準線の作り方



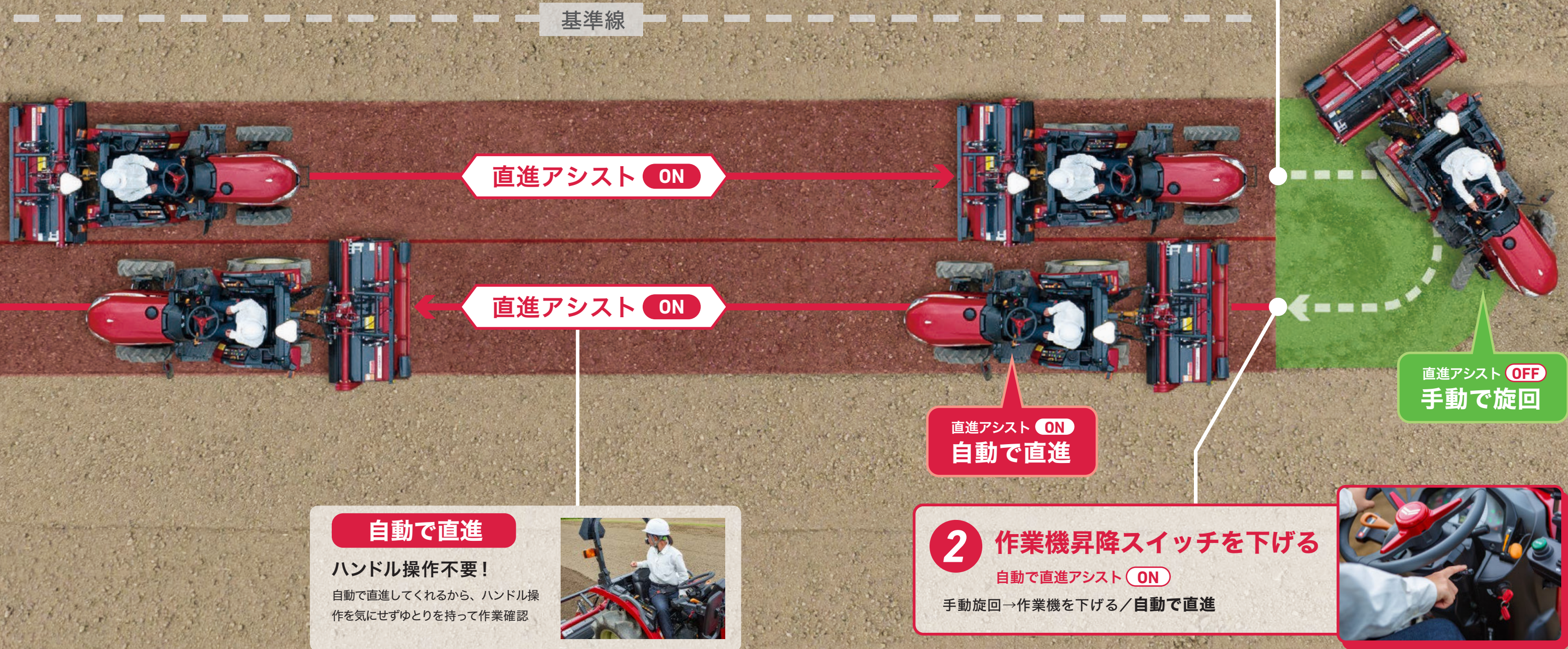
作業しながら 基準線を作る





操作は簡単でシンプル。手動操作は旋回時のみ！

従来通りの旋回で直進アシストが自動でON/OFFされるため、
ストレスなくスムーズに作業可能。



1 ハンドルを切る
自動で直進アシスト **OFF**
自動で直進→手動旋回/作業機も上がる



直進アシスト **ON**

直進アシスト **ON**

直進アシスト **ON**
自動で直進

直進アシスト **OFF**
手動で旋回

自動で直進

ハンドル操作不要！
自動で直進してくれるから、ハンドル操作を気にせずゆとりを持って作業確認



2 作業機昇降スイッチを下げる

自動で直進アシスト **ON**
手動旋回→作業機を下げる/自動で直進

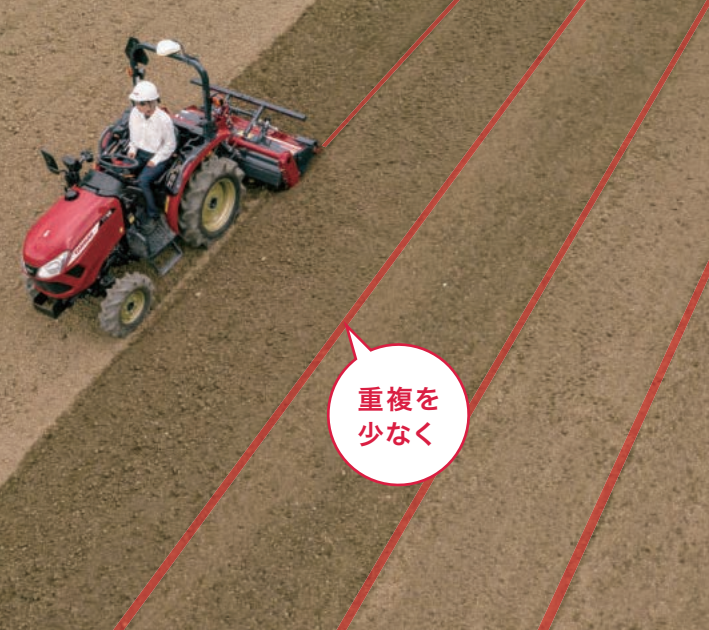


直進アシスト仕様〈G仕様〉

作業幅とラップ幅を設定。未耕地を防ぎ重複を減らして効率アップ。

耕うん作業

ラップ幅を最小限にして重複を少なくし、効率のよい作業を実現！



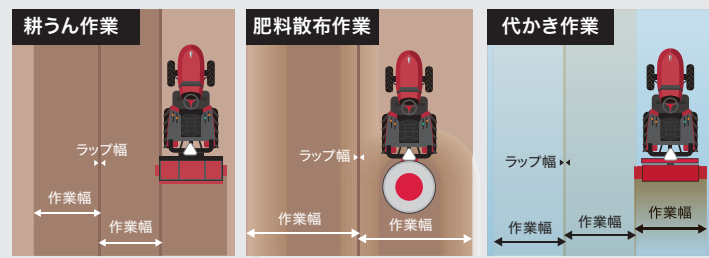
うね立て作業

うね立てのワンウェイ作業のバックも自動で直進でき作業スピードアップ！



作業幅とラップ幅を設定できるから...

未耕地を防ぎ重複を最小限にできます。



後進も自動で直進できるから...

難しいバックの直進が手放しでOK！速度を落さずまっすぐバックでき、ほ場も荒らしにくい。



リバーサレバーをRに入れて スイッチを押すだけ

さらに 停止状態 0km/h からでも直進アシスト スタート



マルチのかけ始めや、作業中にマルチシートが無くなって停止した際でも、スイッチを押すだけで直進アシストを再開！



スイッチを押すだけ



作業中に停止しても...

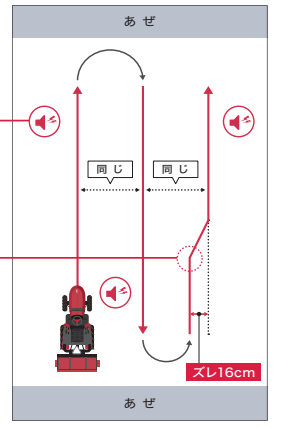
- 01 直進アシストモニター**
4.3インチ液晶ディスプレイ
- 02 モニタースイッチガイド**
モニタースイッチの機能を表示します。
- 03 モニタースイッチ**
作業幅、ラップ幅、経路オフセット量などの設定や基準線登録などを行います。すぐ上のモニタースイッチガイドに従って、迷わずに設定・操作ができます。
- 04 AUTOスイッチ**
直進アシストの開始・終了を行います。
- 05 経路オフセットスイッチ**
作業中、経路からズれている場合は、オフセットスイッチで軌道修正。事前に1回分のオフセット量を設定できます。設定範囲：1～10cm



アンテナ測位レベル
衛星からの電波の取得状況を表示。



作業終了お知らせ
トラクターが作業終わり(B点)まで10m以内になると、モニター上に表示されるとともにブザーが断続でお知らせ。5m以内になるとブザーが連続で鳴ります。



細かな調整機能も簡単設定！

- ステアリング感度**
目標経路に早く追従させたい場合や、前輪が細かく動く場合に調整。直進アシスト中のステアリングの切れ具合を5段階に設定可能。
- スリップ補正**
湿田・傾斜地などで使用。ステアリングを切ってもスリップにより、前輪が横滑りする場合に、直進するように補正。通常「OFF」で、「弱」「中」「強」が選択可能。

経路表示・作業跡表示も分かりやすい！

- 1本飛ばし作業**
作業幅を設定することで、間隔が広い1本飛ばし作業も迷わず等間隔で作業ができます。
- モニターに経路を表示**
旋回して次の工程に入るときは、表示通りに入ればOK！設定したラップ幅通りに作業ができます。
- 作業したところは塗りつぶし表示**
どこまで作業したか一目瞭然。拡大・縮小することもできます。

作業幅・ラップ幅等の設定が5パターン登録可能！

登録後は、パターンを呼び出すことで、すぐに直進アシストをスタートできます。

登録可能な設定内容
作業幅、ラップ幅、経路オフセット量、経路作成モード、基準線作成、ステアリング感度、スリップ補正、経路作成基準位置、作業精度、作業終了お知らせ、下げオート連動





オプション

オプションで、誤差±2~3cm単位の高精度に測位できるRTK-GNSS方式も利用可能になります。
特にまっすぐ、高精度な作業が求められる、あぜ塗りやうね立てに適しています。

- 高精度±2~3cm
- 0.2km/hからの低速作業が可能
- 時間が経過しても位置のズレが少ない

基準線の作り方は3パターン

01 A点+B点
A点とB点を指定して基準線をつくります。

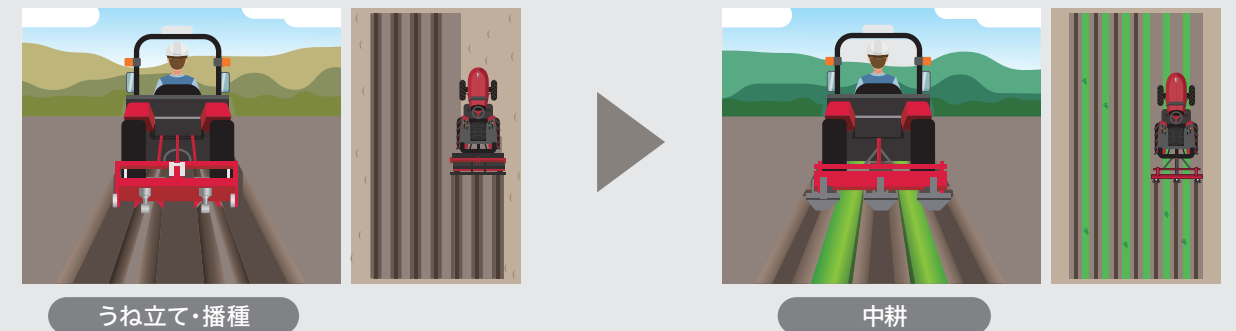
02 A点+車両方位角
トラクターの向きから基準線をつくります。

03 A点+設定方位角
基準角度の設定から基準線をつくります。

基準線を登録できる

基準線を登録しておけば、時期や作業が違って同じ位置で作業ができます。(最大28件登録可能)

例えばうね立て・播種で使用した基準線を登録しておけば、中耕作業時に同じ基準線で、自動で直進作業が行えます。



選べる2つの位置情報取得方式

直進アシストはD-GNSS方式で位置情報を取得しています。オプションとして、さらに高精度な位置情報を取得できるRTK-GNSS方式もご用意しています。



GNSS(GPS, GLONASS等) 衛星と静止衛星(MSAS) からの補正情報で位置を求める測位方式



GNSS(GPS, GLONASS等) 衛星と固定基地局や電子基準点からの補正情報で位置を求める測位方式 RRS方式・VRS方式ともに対応しています。

オプション RTKアップグレードキット RTK-GNSS方式での補正情報の取得

基地局	通信方法	通信機器	使用条件
電子基準点・固定基地局 RRS	固定基地局のデータを利用。 ・国土地理院が管理する、全国約1,300カ所に設置されたGNSS連続観測点「電子基準点」 ・地方自治体、JAなどが設置した独自基地局 ・電気通信事業者が設置した独自基地局	デジタル簡易無線	固定基地局より約5km以内
		スマートフォン+Ntripアプリ	回線通信エリア圏内 電子基準点・固定基地局から10km以内
		専用受信端末	
電子基準点 VRS	仮想基準点方式と呼ばれ、複数の電子基準点の観測データから、測量現場のごく近くにあたかも基準点があるかのような状態(仮想基準点)を作り出す技術。	スマートフォン+Ntripアプリ 専用受信端末	回線通信エリア圏内

※RTK(Real Time Kinematic)は、リアルタイムキネマティック測定の略で、既知点からの補正観測情報をインターネット回線や無線を利用して、トラクター(移動局)に送信し、トラクターの位置をリアルタイムで測定する方法を言います。※GNSS(Global Navigation Satellite System(s))は、GPSやGLONASSなどの測位システムの総称で、日本語では「全球航法衛星システム」や「全球測位衛星システム」と呼ばれています。※電子基準点とは、国土地理院が管理する全国約1,300カ所に設置されたGNSS連続観測点。※ほ場での測位誤差は、RTK-GNSS 2点間の相対位置 誤差/数cm。
※GNSS受信機は、対応型である必要があります。補正情報:RRS方式/VRS方式補正情報のデータフォーマット:RTCM3.0/RTCM3.1/RTCM3.2/CMR/CMR+ ※Ntrip (Networked Transport of RTCM via Internet Protocol)は、GNSSの観測データや補正データの送受信をインターネット経由で行うための通信方式です。※補正情報サービスには、別途、通信機器代・通信費・利用料がかかります。
※オプションを取り付ける場合、別途取付工賃が発生する場合があります。

カンタン

J-change Plus (X仕様)

前後進も、変速も、
ブレーキ操作もノークラッチ。



クラッチ操作が不要なJ-change Plusを搭載。
誰にでも運転しやすく、作業効率の向上と
キレイな仕上がりを実現します。



常に最適な速度を選べるから、作業が安定してキレイな仕上が。



前・後進もノークラッチ切換えだから、
四隅の仕上げもラクラク。



坂道の途中でもクラッチを踏まずにブレーキを踏むだけでピッタリ止まります。



クラッチペダル

ブレーキペダル

3つのノークラッチで ラクラクオートマ感覚



J-change Plus (X仕様)の主な特長はコチラ

クラッチ操作は一切なく、変速・前後進の切換え・ブレーキはすべてオートマ感覚で行うことができます。



クリープ速度付きノークラッチ変速

主変速レバーで10段の変速が可能。クラッチ操作は不要、軽々操作を実現。作業ごとに最適な速度を誰にでも簡単に設定できます。



フィンガータッチリバーサ

ハンドル近くのフィンガータッチリバーサで、前進・後進の切換えも手でワンタッチ。指先の軽い操作で行えます。



ノークラッチブレーキストップ

停車はクラッチペダルを踏みこむことなくブレーキを踏むだけ(ブレーキを放せば再び走行)。作業時も路上走行時も、ブレーキペダルを踏みこむだけで停止します。

ラクラク

倍速+オートブレーキ (U仕様)

小区画ほ場も、四隅も。 軽いハンドル操作でラクラクキレイに。

ハンドルをきるだけでコンパクトな旋回を実現。

軽くてなめらかなハンドル操作で、誰にでもスムーズな作業が可能です。



ほ場を荒らさない小回り旋回

旋回時に自動で内側の後輪に半ブレーキをかける「オートブレーキ」を新採用。さらに前輪が後輪の倍で回転する「倍速」機能を搭載。ほ場を荒らさず小回り旋回が可能です。



枕地旋回



01 ハンドルを切る
ハンドルを大きく切ると作業機が自動で上昇します。

02 倍速・オートブレーキ
旋回中は、自動で前輪が後輪の倍で回転し旋回内側の後輪に半ブレーキがかかることで、片ブレーキ操作が不要になり、小回り旋回が可能。

03 作業機を下げる
旋回が終われば昇降スイッチで作業機を下すだけ。

四隅の仕上げ



01 バックする
リバーサを「R」に入れて、作業機が隅までくるようにバックします。

02 前進+旋回
リバーサを「F」に入れて前進、旋回します。

03 バックする
リバーサを「R」に入れて、作業機が隅までくるようにバックします。

04 作業機を下げる
リバーサを「F」に入れて、昇降スイッチで作業機を下ろし、再び耕うん作業にはいります。



全油圧式パワーステアリングと 倍速+オートブレーキで旋回操作ラクラク

大きくハンドルをきると自動で前輪の倍速機能・オートブレーキが働き、簡単な操作で小回りを実現し、ハウス内の作業もスムーズです。



バック・旋回時は自動で作業機が上昇

後進への切替え時や旋回時に大きくハンドルをきった時は、自動で作業機が上昇。作業機を上げ忘れて壊す心配もありません。



2駆・4駆・倍速・オートブレーキの 切替えができる「走行切替えスイッチ」

2駆・4駆・前輪倍速・オートブレーキの切替えはスイッチひとつで完了。走行中でも切替えが可能です。

キレイ

畑も水田もキレイに仕上げるロータリー

精度と簡単操作を両立、 畑も水田も妥協のない仕上がりに。

優れた均平性とすき込み性を実現。
水田でも畑でも、美しい仕上がりに。
使いやすさと、精度の高さを両立しました。



こだわりの耕うん爪と深浅回動で仕上がりがキレイ

耕うん爪は、先端のカット形状のカーブが大きいことが特徴。土の抵抗を軽減し、低振動。均平性とすき込み性に優れ、水田から畑まで幅広く対応しています。



稲株をしっかりと埋没させたすき込み性を実現。



レバー操作だけで
ロータリーカバーが回転

ロータリーカバーを、浅耕から深耕まで最適な位置に調整することで馬力を取らないキレイな仕上がりを実現。



リヤカバーロックと
逆転PTOで、
あぜ際や四隅の土
寄せもラクラク。



リヤカバーで土を溜めることで、耕うんから代かきまで、どんな作業でも最適な土溜め効果で美しい仕上がりを実現。



トラクターが傾いてもロータリーは常に平行を保ちます。



トラクターの傾きにかかわらずロータリーは常に傾斜地の傾きに合わせます。

UFO自動 (U仕様)

水田での水平も、斜面に合わせた角度制御も正確に。
けん引作業中の大きな負荷にもUFOシリンダーを保持します。



UFO操作ボックス(U仕様)

作業機の上げ高さ・下げ速度・UFOモードなどの微調整を簡単に行えます。



耕うん深さレバー

レバーでカンタンに深さの調節ができ、常に一定の深さで耕うん作業がおこなえます。



クイックヒッチ(K仕様)

作業機の着脱を簡単・スムーズにするクイックヒッチ。取り付け・取り外しをトラクターに乗ったまま行うことができます。

快適さと安心を追求、
長時間作業も疲れにくい。



ホイールベース
1380mm

全高
1915mm
(YT120)



使いやすく安心な操作性

長時間もラクラクな快適性



スラントノーズ
ボンネット

見切りのよいスマートなボンネット
で、作業中よく見る前輪タイヤ
周りの視界も良好。



センターホーン

ステアリング中央のセンターホーン
で、とっさの時にもすぐに鳴ら
せます。

オートキャンセラー付
コンビネーションレバー

ライトスイッチとウインカーが
1つのレバーで操作可能。



デザインメーターパネル

大きなアイコンや文字で、瞬時に
状態を把握できます。



片ブレーキあんしん機構

レバー1本で左右ブレーキの連結
をロックでき、片ブレーキの誤操作
を防ぎます。



ヘッドライト

広い範囲を明るく照らすマルチリ
フレクタライト採用。

フィンガー
タッチリバーサ

幅広ステップ

副変速レバー

PTO変速レバー

カップホルダー

アクセルレバー

主変速レバー

作業機上下レバー

耕うん深さレバー

UFO操作ボックス



パワステ/チルトハンドル

軽い力でハンドル操作が可能。
体格に合わせてハンドル位置が調
整できるので疲れにくい姿勢で作
業でき、乗り降りもスムーズです。



快適なクッションシート

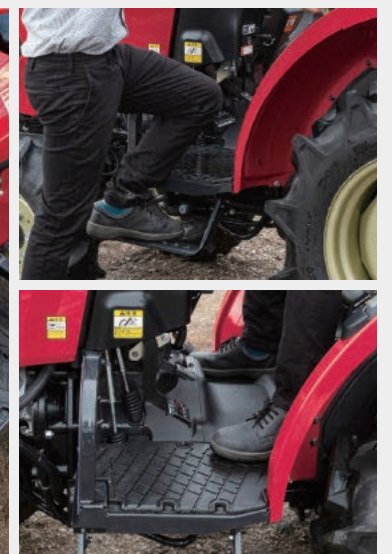
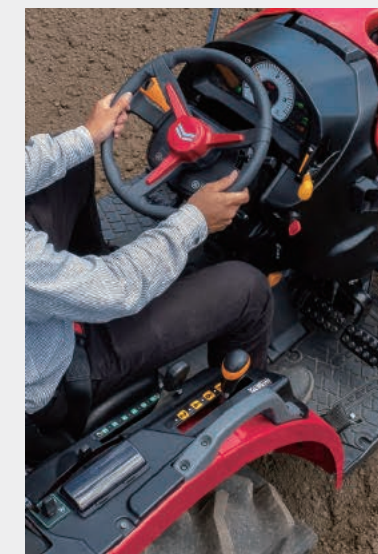
座り心地が良く長時間座っていても
疲れにくいシート。体格に合わせて
前後にもスライドが可能です。

幅広ステップと広いフロアでゆとりの乗り降り



広いフラットフロア

フロア中央の出っ張りを抑え、
足元もすっきり広々。



IMPLEMENT

水田・畑作業用インプラメント



あぜ塗り機 (ササキコーポレーション)



コンポキャスト (タカキタ)



ベッドマイスター + 野菜播種機 + 三連ソワー
(ヤンマー) (アグリテクノ矢崎) (ジョーニシ)



うね立て器 (小川農具製作所)



フレールモア (松山)



ベッドマイスター (ヤンマー)



あぜ塗り機 (小橋工業)



反転ディスク (ジョーニシ)



自在マルチ (ヤンマー)



ディスクロータリ (松山)



グランドソワー (タイショー)



代かきハロー (松山)

コンパクトなボディに、扱いやすさとハイパワーを両立。

信頼のヤンマーエンジンを搭載。パワーと機動性を実現しています。



環境にやさしいハイパワーエンジン 3TNV76

粘り強く、幅広い作業に安定した性能を発揮。エンジン負荷に合わせた最適な燃料噴射で、排気をクリーンに。陸内協*の自主規制に適合したエンジンです。

※(社)日本陸用内燃機関協会の略で、農業機械・建設機械・コージェネ発電機など陸用で使用されるエンジンメーカー9社の団体。



油圧揚力1200kgf

大油圧揚力で重い作業機も楽に持ち上げ、複合作業にもしっかり対応します。

メンテナンスもラクラク

手間のかかるメンテナンス作業を、簡単・スムーズにするこだわり設計。



フルオープンボンネット

ボンネットが大きく開き、エンジン周りの日常点検がやりやすい。



折りたたみ式給油台

重い燃料容器を載せることができ、給油が楽に。



大型給油キャップ

握りやすい大型キャップで、給油作業がスムーズに。



個別キー

1台ごとに異なるキーを使用。付属タグは大切に保管してください。



ミッションオイルの交換時間

従来の倍となる600時間。手間もコストも削減可能。



工具箱

作業に必要な工具を収納できます。



ヒューズボックス

ハンドルコラム下で簡単に点検できます。

MECHANICAL TRANSMISSION

マニュアルシフト仕様

自動機能が充実したお求めやすいシンプル機



シンクロリバーサ

前後進の切換えはクラッチペダルを踏み込んで行います。



走行切替えスイッチ

2駆、4駆、前輪倍速の切替えが走行中でも、スイッチひとつで行えます。

■ディーラーオプション



フロントウエイト

最大3個搭載可能です。



フロントウエイトブラケット

フロントウエイトを最大5個搭載可能です。



フロントベースウエイト

補助ウエイトを含め最大3個まで装着できます。

※写真はフロントベースウエイトと補助ウエイト2個装着時



ドロバヒッチ

トラクタなどをけん引する際に必要になります。



リンケージドロバ

ロアリンクに装着できるドロバヒッチです。



キャノピー

日よけ、雨よけに。



ワークランプ

安全フレームに取り付けるワークランプキットです。



キャストースタンド

ロータリーの着脱やロータリー単体での移動も簡単にできます。



尾輪

オートロータリーを使用せずに任意の耕深調整ができます。



リヤカバーレーキ

代かき時に装着し、稲わらのすき込みなどに効果があります。

■主な作業機取付部とディーラーオプション一覧

		販売型式名	YT118 / YT120 / YT122	
トラクター本体	主な作業機取付部	フロントヒッチ	標準 ※フロントウエイト3個まで装着可能 フロントウエイトブラケット(198200-10640) ※フロントウエイト5個まで装着可能	
		フロントウエイト	フロントウエイト20kg(1TS100-01001) / フロントウエイト30kg(1TS100-02001) フロントベースウエイトN25ASSY(7TS100-05001) / フロントホジョウエイト15ASSY(7TS100-04001) ※3個まで装着可能	
		3P関係	カテゴリ	3点リンクJIS0形 特殊3点
			純正ロータリー装着方式	JIS特殊オートヒッチA-II形(5Pオート)
			クイックヒッチ	QUK-YT219
	けん引関係	ドロバヒッチ リンケージドロバ	3P-YT219 ※サイド・センター共用 198200-75702 HIC-14010000	
	油圧取出	単動 複動	サイズG3/8(シート下部) サイズG3/8(シート下部) アダプタKIT:1A8405-42290 装着	
	主な作業機とオプション部品	キャノピー		ST200B, TNTH
		インプレメント操作ボックス・リモコンステー		ブラケットKIT(インプレメント): 1A8444-99150
		ワークランプ		ランプKIT(ワーク): 1A8400-54010
ミニローダ			ML1022	
補正情報端末取付ステー			ステーKIT(インフル ROPS 1A8620-99610)	
補正情報端末取付ハーネス(直進アシスト用)		CFX-BOX	ハーネスKIT(CFX-BOX 1A8068-99150)	
		NSX7000	ハーネスKIT(デンゲンSB 1A8065-99540)	
	デジタル簡易無線	ハーネスKIT(デジタルムセン 1A8065-99840)		
ロータリー	RTKアップグレードKIT	RTK-LUPG		
	キャストースタンド	ロータリストランドER2(7TU900-03000) ※サイドロータリ用 ※トラクタクイックヒッチ仕様のみ適用可		
	尾輪	ゲージホルキット:1B1704-25000		
	リヤカバーレーキ	リヤカバーレーキ12:1B1702-21510 レーキKIT(リヤカバー13):1B1703-21510 レーキKIT(リヤカバー14):1B1704-21510 レーキKIT(リヤカバー15):1B1705-21510 レーキKIT(リヤカバー16):1B1706-21510		

※オプションを取り付ける際には、別途取付工費が発生する場合があります。

■ 主要装備比較一覧

販売型式名	YT118 / YT120 / YT122		
区 分	マニュアルシフト	J-change Plus (X仕様)	
走 行	J-change Plus (ノークラッチ変速)	○	
	直進アシスト	—	
	リバーサ	シンクロリバーサ	
	ノークラッチブレーキストップ	—	
	前輪倍速	○	
	片ブレーキあんしん機構	○	
	2駆/4駆+倍速切替スイッチ	○	
昇降・UFO	オートブレーキ	U仕様	
	作業機昇降スイッチ (ワンタッチ)	ハンドル右	
	旋回上昇・バック上昇	○	
	下げクッション調整ダイヤル	○	
	吊り下げ制御	○	
	傾斜地UFO	U仕様	
	ナイスティーUFO	U仕様	
PTO	PTO段数	正転3段+逆転1段	
	チルトステアリング	○	
	ステアリングセンターホーン	○	
	オートキャンセルウインカー	○	
	マルチフレクタ式ヘッドライト	○	
	防振フロア	○	
	個別キー	○	
	セミフラットフロア	○	
	その他	ワンピースフルオープンボンネット	○
		外部電源 (12V20A)	○
		燃料満タンブザー	○
		SMV (低速車マーク)	○
		給油スタンド	○
		リヤハイマウントウインカー	○
		右側大型バックミラー	○
	工具箱標準装備	○	

■ ロータリー主要諸元

販売型式名	EA12S	EA13S	EA14S	EA15S	EA16S	EA10C	EA13C	EA14C
適用トラクター	YT118		YT118/YT120/YT122		YT122	YT118/YT120/YT122		
駆動方式	サイドドライブ				センタードライブ			
装着方式	特殊3P							
耕うん幅 (mm)	1200	1300	1400	1500	1600*	1000	1300	1400
全幅 (mm)	1360	1460	1560	1660	1760*	1070	1370	1470
重量 (kg)	185	190	195	200	205	140	170	180
耕うん爪	ホルダータイプ							
	取付方法		ホルダータイプ					
	本数 (本)	30	30	36	36	36	24	30
回転直径 (mm)		455				455		
"制限を受けた自動車の標識"を同梱		設定なし			P仕様		設定なし	

※耕うん幅1600mm(全幅1760mm)のロータリを装着し道路走行する場合は、大型特殊免許が必要です。

■ 主要諸元

名 称	ヤンマー乗用型トラクター															
販売型式名	YT118		YT120			YT122										
区 分	B / UB	XUB	B / UB	XUB	XUGB	B / UB	XUB	XUGB								
仕 様	マニュアルシフト	J-change Plus	マニュアルシフト	J-change Plus		マニュアルシフト	J-change Plus									
駆動方式	4輪駆動															
機体寸法	全 長 (mm)															
	2670															
	全 幅 (mm)		1120			1140		1130								
	全 高 (mm)		1910		1915		1975		1935		1995					
	最低地上高 (mm)		310		315		330									
機体質量 (重量) (kg)	880		900		885		905		920		900		920		935	
	型式名		3TNV76-MUNS3		3TNV76-MUNS4			3TNV76-MUNS5								
エンジン	種 類															
	水冷4サイクル3気筒ディーゼル															
	総排気量 (L [cc])															
	1.115 (1115)															
	出力 / 回転速度 (kW [PS] / rpm)		13.2 (18) / 2600		14.7 (20) / 2600			16.2 (22) / 2600								
使用燃料																
ディーゼル軽油																
燃料タンク (L)																
27																
タイヤ	前輪		6-12					6-14								
	後輪		8.3-22		9.5-20			9.5-22								
	軸 距 (mm)															
	1380															
輪 距	前輪 (mm)		880					900								
	後輪 (mm)		880		890			880								
クラッチ形式																
乾式単板																
ブレーキ形式																
湿式ディスク																
かじ取り方式																
全油圧式パワーステアリング																
変速方式	変速方式		constantメッシュ [シンクロリバーサ]	電子制御HST [パワーリバーサ]	constantメッシュ [シンクロリバーサ]	電子制御HST [パワーリバーサ]	constantメッシュ [シンクロリバーサ]	電子制御HST [パワーリバーサ]								
	変速段数 (段)		前進12段・後進12段	前進30段・後進30段	前進12段・後進12段	前進30段・後進30段	前進12段・後進12段	前進30段・後進30段								
	走行速度 (最高速度はエンジン最高回転数時)		前進 (km/h)	0.23~13.1	0.33~12.0	0.23~13.2	0.33~12.1	0.24~13.7	0.34~12.5							
	後進 (km/h)		0.23~13.0	0.30~8.0	0.23~13.1	0.30~8.1	0.24~13.6	0.31~8.3								
	最小旋回半径 (m)		1.8					1.9								
PTO	1 速 (rpm)		543													
	2 速 (rpm)		776													
	3 速 (rpm)		1170													
	R 速 (rpm)		673													
軸径 (mm)																
JIS35 (6スプライン)																
けん引装置																
固定ヒッチ (オプション)																
制御方式																
ポジションコントロール																
作業機昇降装置 装着方式																
3点リンクJIS 0形																
油圧揚力 ロアリンク先端標準 (N [kgf])																
11800 (1200)																
安全フレーム																
型式名																
SF222A																
種類																
2柱式安全フレーム																
型式名	T0172	T0173	T0174	T0175	T0264	T0176	T0177	T0265								
安全性検査合格番号	NARO 20/110	NARO 20/109	NARO 20/108	NARO 20/107	—	NARO 20/106	NARO 20/105	—								
運転免許	小型特殊															

※ヤンマー純正オイルを必ずご使用下さい。純正以外のオイル使用は故障の原因になります。

必要な対応を行うことで、トラクターに作業機を装着したまま道路走行ができるようになりました。
YT1シリーズにEA16ロータリを装着した場合は左右のバックミラー、ロータリには
白・赤の反射器と制限を受けた自動車の標識が必要です。

詳細はこちら▶▶

