

## ”新規就農者”にNSP栽培装置(NS-2)を導入!

納入先	川口誠介宅 (静岡県富士伊豆農業協同組合経由)
施設名	トマト栽培ハウス
所在地	静岡県三島市
竣工	2022年12月
対象品目	ミニトマト

### 【主な設備や特徴】

- NSP(自然給水栽培装置):「NS-2」513m
- 天候や生長段階に関係なく、作物の蒸散に応じて自然に給水
- 灌水量・タイミングの設定が不要で誰でも手間なく美味しいトマトを栽培
- 「青年等就農資金」を活用し、新規施設を設置

### 【お客様の声】

- 将来的に商系への販売を目論んでおり、高糖度栽培ができることが魅力であった。
- 灌水管理が楽になることで、栽培管理業務以外に割ける時間を確保できることが魅力であった。
- 肥料代が高くなる中、排水がなく”肥料・水の節約”ができて、経費削減につながる。かつ”環境への配慮”を農園として謳えることで、営業力に繋がると考えている。



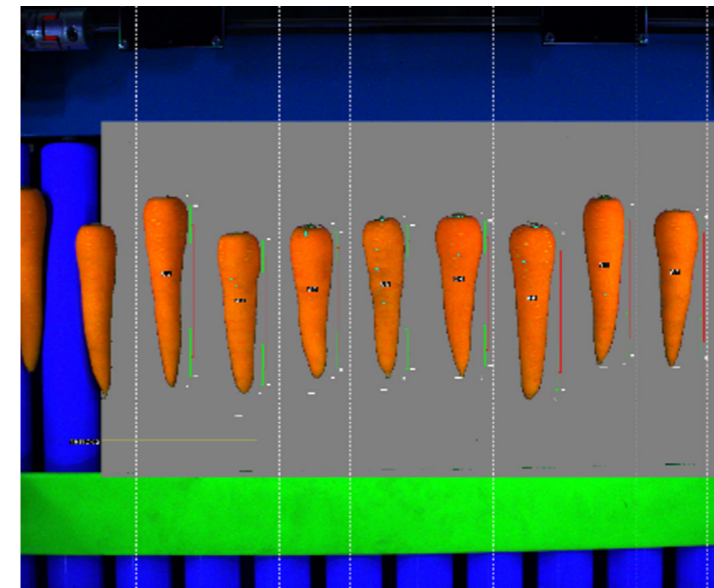
栽培状況



給液装置部分

# Yanmar Green System NEWS

Vol.7



## ヤンマーグリーンシステム株式会社

本社 〒664-0851 兵庫県伊丹市中央三丁目1番17号  
<https://www.yanmar.com/jp/about/company/ygs/>

TEL 072-789-9219

- 北海道支店 〒067-0051 北海道江別市工栄町10番地6  
TEL 011-381-2900
- 関東支店 〒300-1161 茨城県稲敷郡阿見町よしわら1丁目19-1  
TEL 029-844-9052
- 北陸営業所 〒920-0027 石川県金沢市駅西新町3丁目1-10  
NEWSビル  
TEL 076-232-5081
- 旭川出張所 〒078-8273 北海道旭川市工業団地3条1丁目264番地  
TEL 0166-36-7121
- (長野出張所) 〒390-1301 長野県東筑摩郡山形村北野尻8129-1  
TEL 0263-97-3131
- 関西支店 〒664-0851 兵庫県伊丹市中央三丁目1番17号  
TEL 072-789-9224
- 東北支店 〒984-8557 宮城県仙台市若林区六丁の目西町8-1  
斎喜センタービル  
TEL 022-288-6775
- 新潟営業所 〒950-1101 新潟県新潟市西区山田222番地  
TEL 025-231-5655
- (高知出張所) 〒783-0094 高知県南国市前浜805-1番地  
TEL 088-865-0331
- (盛岡出張所) 〒020-0834 岩手県盛岡市永井23-17-1  
わかばオフィスステーション  
TEL 019-638-0751
- 中部支店 〒452-0805 愛知県名古屋市中区市場木町390番地  
ミュキビル  
TEL 052-506-2571
- 九州支店 〒833-0001 福岡県筑後市大字一条535番地の2  
TEL 0942-52-4211

過去のYGSニュースはここから

<https://www.yanmar.com/jp/about/company/ygs/example.html>



## 面計測で実現! 等級判定の軽労&省人化!

### 等級判定をカメラで計測、選果作業の省人化を実現

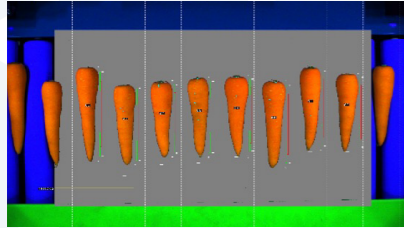
面計測とは、複数の青果物の全周を、カメラで広範囲に撮像することにより、外観品質を計測できる技術

#### 提供価値

- 熟練作業の簡易化
- 手選別作業の軽減
- 判定精度のバラツキ減少

#### ニンジン面計測の仕組み

搬送ローラーでニンジン回転させ、カメラで全周を撮像  
ニンジン全周の等級判定が可能



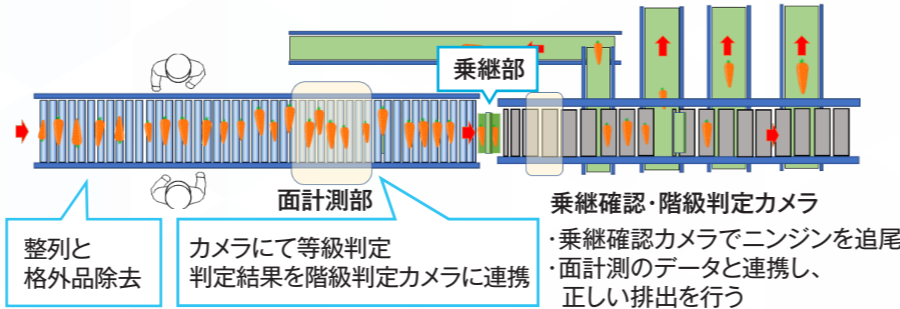
計測画像



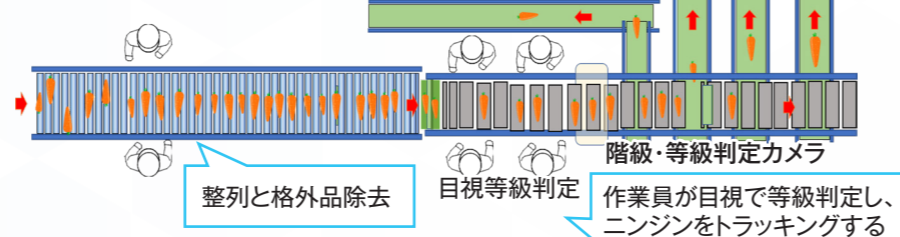
洗浄機

比較表	従来型	面計測
全周等級判定	目視	カメラ
判定精度のばらつき	▲	○
手選別作業	熟練	簡易

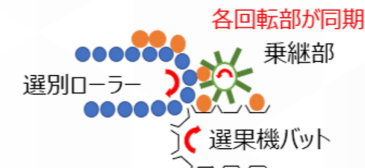
#### 面計測での選果方式



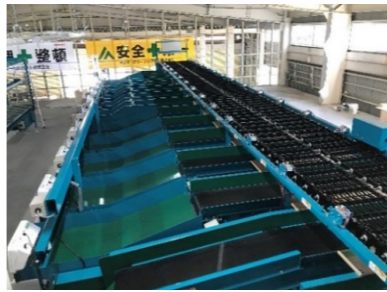
#### 従来型(トラッキング方式)



#### 乗継部の構造



乗継部でニンジンがこぼれ落ちない設計で乗せ直し作業を削減



選別機



半自動秤量機

#### 主な設備概要

- ◎ ニンジン面計測装置 1台
- ◎ 中割れバケット式選別機 2条
- ◎ ニンジン洗浄機 1式
- ◎ 整列供給機 1台
- ◎ 洗浄から箱詰まで一連のラインにて処理

事業名	令和3年度 産地生産基盤 パワーアップ事業	所在地	福井県坂井市三国町
竣工	2022年3月	対象品目	ニンジン(20トン/日処理)
納入先	福井県農業協同組合	稼働期間	6月下旬~8月上旬・ 11月上旬~2月上旬
施設名	J A 福井県 ニンジン選別施設		

## 高密度播種にも対応した、高処理能力播種設備を導入!

### 作業形態の見直しにより、メンテナンスにかかるコストを削減

播種設備	最大2,000箱/時の播種ライン。高密度播種機能により、多様な作付けに対応できます。
出芽設備	育苗箱の移動を自動搬送からパレット+フォークリフトへ変更することにより、メンテナンスコスト削減を実現します。出芽パレットから緑化台車への差替えは、自動化機器により作業員数の変動を抑えた運用が行えます。
緑化設備	既存ハウスの活用により改修費用を抑え、台車自動運搬設備の導入により作業員数の変動を軽減します。

#### 施設概要

事業名	令和3年度 強い農業・担い手づくり 総合支援交付金関係事業
納入先	こばやし農業協同組合
施設名称	アグリサポートセンター 水稻育苗施設
対象品目	うるち米・飼料米

#### 主な設備や特徴

◎年間播種箱数	186,000箱/年
◎日播種箱数	8,400箱/日
◎播種能力	2,000箱/時(高密度:1,400箱/時)
◎出芽方式	パレット出芽方式・温湯加温方式 自動積替装置(パレット⇒台車)
◎緑化設備	台車方式 間口13m×42m×3棟(既設) 自動灌水設備



施設全景



温湯消毒装置



播種プラント



出芽室(保温カバー式)



育苗箱 自動積重装置



育苗箱 自動積替装置



緑化ハウス



緑化台車自動運搬設備

## 年間処理量30万箱の大型育苗施設が完成!

### 管内3施設を集約し、施設稼働を効率化

播種設備	2系列播種ラインにより、効率的に多品種対応が可能になります。
出芽設備	出芽パレットから緑化台車への差替えは、自動化機器により作業員数の変動を抑えた運用が行えます。
緑化設備	ミスト灌水装置により灌水と冷却を両立させ、水道使用量を低減します。

#### 施設概要

事業名	令和3年度 産地生産基礎基盤パワーアップ事業
納入先	兵庫みらい農業協同組合
施設名称	加西水稻育苗施設
対象品目	うるち米・酒米

#### 主な設備や特徴

◎年間播種箱数	300,000箱/年
◎日播種箱数	12,000箱/日
◎播種能力	1,500箱/時×2系列
◎出芽方式	パレット出芽方式・温湯加温方式 自動積替装置(パレット⇒台車)
◎緑化設備	台車方式 間口10m×45m×3棟 自動ミスト灌水設備



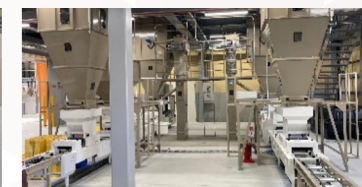
施設全景



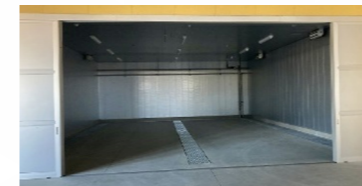
温湯消毒装置



浸種水槽



播種プラント(2系列)



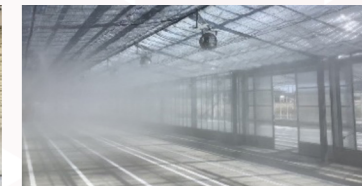
出芽室(パネル式)



育苗箱 自動積重装置



育苗箱 自動積替装置



緑化ハウス(ミスト灌水)