

カントリーエレベーター・ライスセンターの能力増強をご検討ください!

既存貯留ビン増強 攪拌装置増設により、ローテーション作業を省略



ポイント

- 攪拌装置+ DAG増設により、ローテーション用ビンも貯留・乾燥が可能

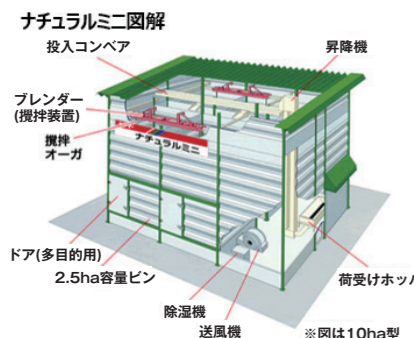
貯蔵能力増強 大容量100tビン増設



ポイント

- 貯蔵=鋼板サイロの概念を変える 100tビン貯蔵
- 多品種貯蔵が可能

乾燥能力増強 屋外設置仕様 除湿乾燥システム「ナチュラルミニ」

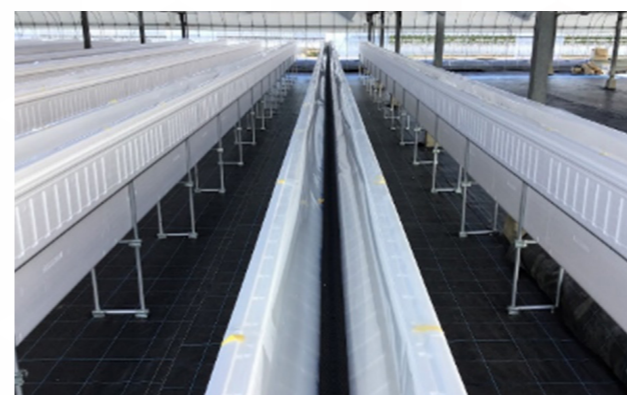
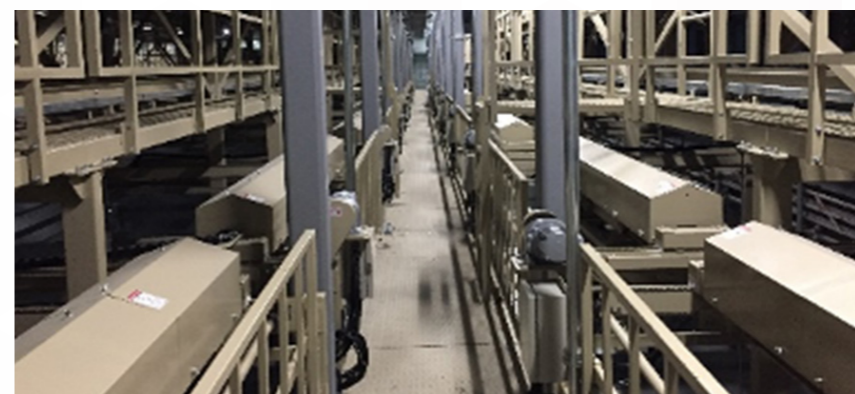


ポイント

- 屋外仕様乾燥設備で、建屋不要
- 火力を使用しない為、夜間火の管理が不要
- 多品目・小ロット対応

Yanmar Green System NEWS

Vol.6



ヤンマーグリーンシステム株式会社

本社 〒664-0851 兵庫県伊丹市中央三丁目1番17号
<https://www.yanmar.com/jp/about/company/ygs/>

TEL 072-789-9219

●北海道支店
 〒067-0051 北海道江別市工業町10番地6
 TEL 011-381-2900

●関東支店
 〒300-1161 茨城県稲敷郡阿見町よしわら1丁目19-1
 TEL 029-844-9052

●北陸営業所
 〒920-0027 石川県金沢市駅西新町3丁目1-10 NEWSビル
 TEL 076-232-5081

(旭川出張所)
 〒078-8273 北海道旭川市工業団地3条1丁目264番地
 TEL 0166-36-7121

(長野出張所)
 〒390-1301 長野県東筑摩郡山形村北野尻8129-1
 TEL 0263-97-3131

●関西支店
 〒664-0851 兵庫県伊丹市中央三丁目1番17号
 TEL 072-789-9224

●東北支店
 〒984-8557 宮城県仙台市若林区六丁の目西町8-1 斎喜センタービル
 TEL 022-288-6775

●新潟営業所
 〒950-1101 新潟県新潟市西区山田222番地 ミユキビル
 TEL 025-231-5655

(高知出張所)
 〒783-0094 高知県南国市前浜805-1番地
 TEL 088-865-0331

(盛岡出張所)
 〒020-0834 岩手県盛岡市永井23-17-1 わかばオフィスステーション
 TEL 019-638-0751

●中部支店
 〒452-0805 愛知県名古屋市中区市場木町390番地
 TEL 052-506-2571

●九州支店
 〒833-0001 福岡県筑後市大字一条535番地の2
 TEL 0942-52-4211

完成施設及び新商品

過去のYGSニュースはここから



<https://www.yanmar.com/jp/about/company/ygs/example.html>

ヤンマーグリーンシステム株式会社

まるでゴンドラ! 吊り下げ式(キャリスター)選果機で 高い歩留まりの選果を実現!

●箱詰めにおける歩留まり向上

選果機での重量データを使用するため歩留まりが高く、誤差の少ない箱詰を実現

●高能力かつ優しい選果

鍵盤式選果機に比べ定格処理能力が約20%アップ(6個/秒)
また玉葱をつかむハンガーグリップは専用のゴム素材を使用しているため、
確実なホールド性と傷付き防止を実現

●計量精度の低下防止

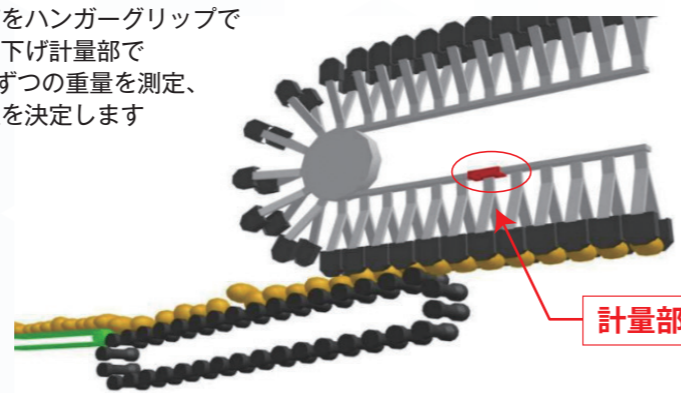
計量部が土埃の影響を受けにくい位置にあるため、測定精度の低下を防止

●キャリスター選果機の仕組み

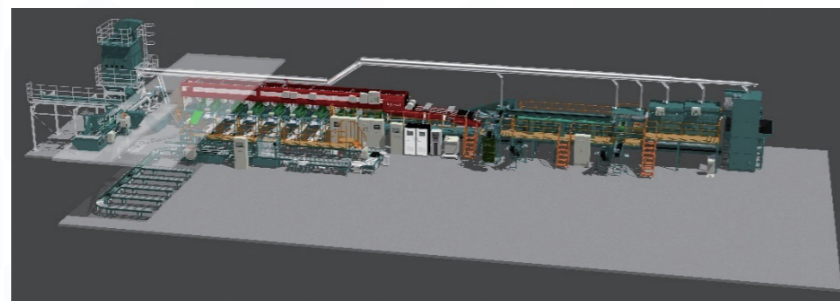
ハンガーグリップにて
玉葱を挟み、
吊り下げたまま搬送



玉葱をハンガーグリップで
吊り下げ計量部で
1個ずつの重量を測定、
階級を決定します



計量部



納入先	島根県農業協同組合
施設名	JAしまね 広域玉葱調整保管施設
所在地	島根県出雲市斐川町
竣工	2022年3月
対象品目	玉葱(35トン/日処理)



主な設備概要

- 除皮機(除皮、土落とし)1台
- 除皮機(除皮、研磨)1台
- 小玉抜き機 1台
- キャリスター選果機(実重量測定選別機)1台
- 内部品質センサー 2台
- 箱詰装置 6台

新商品紹介

~AI初摺機 NH1000-AI~

熟練作業の簡易化と省力化を
実現する新型初摺り機

主な特徴

- AIカメラセンサーにより、摺り始めから
全自動制御を実現
- 品種切替作業時の、面倒な残米処理を自動化
- 選別、品質に影響する風量・供給量・しいな排出を
自動調節
- 既設NH1000にオプションとして搭載可能



こんなお客様にお勧めします!

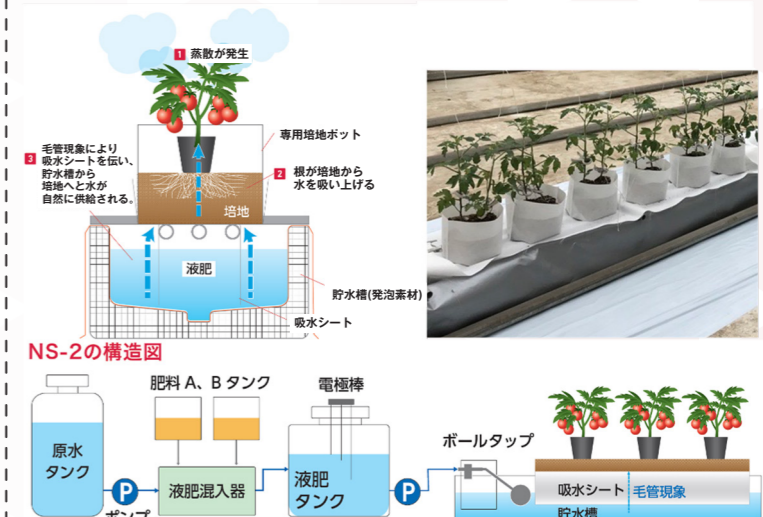
1. 初摺り調製の経験者確保が困難な施設
2. 荷受品種(普通・特別栽培切替含む)が頻繁に切り替わる施設
3. 人員不足により、一人で多くの作業を兼務で行われている施設
4. 圃場によって、原料の品質が大きく変化する施設
5. 機器更新を機会に、施設の効率化を目指している施設

~トマト栽培システム 「NSP-自然給水栽培装置- NS-2」~

空きハウスを活用して低コストで
手軽に本格トマト栽培

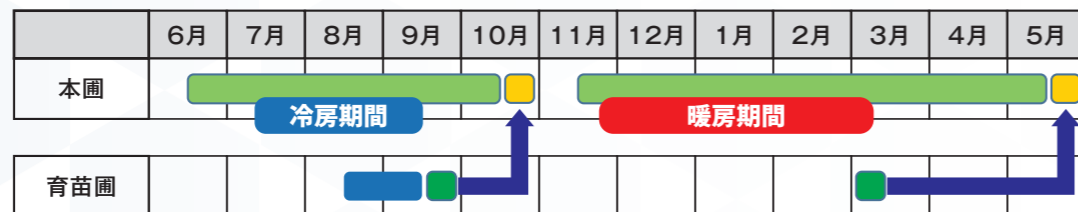
主な特徴

- 発泡素材なのでラクラク設営!
発泡素材なので、設備の設営・撤去が軽作業
- 自動給水で灌水管理が簡単に!
貯水槽の水位が一定まで減ると、
ボールタップが開き自動で給水
- 排水がないので、水・液肥が削減!
排水がないシステムなので、
「水の使用量」「液肥の使用量」が減少
排水制限や取水制限のある地域に適合



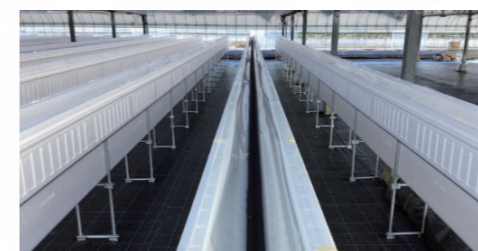
日本一のイチゴ産地である栃木県真岡市にて周年栽培・出荷を実現!

納入先	野口いちご園	高品質なイチゴの生産をさらに伸ばすことによる産地の魅力向上を目指し、この設備を導入
施設名	野口いちご園	主な設備・特徴
所在地	栃木県真岡市	●断熱送風栽培槽「DN-1」966m+ヒートポンプ
竣工	2022年9月	●バック式の培地を使用し、夏栽培・冬栽培で栽培槽の中身を入れ替える年2作栽培
対象品目	イチゴ	



夏は冷房、冬は暖房を施用
1年間で10カ月の収穫

●育苗ハウスで苗をバッグに定植
●定植前の夜冷短日処理
●収穫
●新しいバッグの設置



現状

- 酷暑のため夏季はイチゴ生産が困難

対応

- 断熱送風栽培槽「DN-1」導入
- 「局所空調」により、酷暑での夏イチゴ生産可能へ

結果

- 同じ設備で年2作栽培を行い、
安定的な周年栽培と出荷を実現



お客様導入
事例動画



PR動画