

新商品紹介 ～連続送り式乾燥機専用『バーナー制御盤』～

自動燃焼制御で設定熱風温度を維持。※1「安全」「安心」な乾燥作業を支援します!

連続送り式乾燥機の更新が困難なお客様への提案

- 敷地に制約があり、循環式乾燥機に更新が困難
- 統廃合計画中で設備の全面更新ができない※2
- バーナーの老朽化による品質事故発生の未然防止

人材確保 稼働状況変化対策

- ・熟練オペレーターの確保が不要
- ・高温期から低温期まで柔軟に乾燥可能
- ・米、麦の乾燥設定の切替が容易

簡単操作

- ・温度設定だけの自動運転※3
- ・タッチパネルには燃焼状態を表示
- ・不具合発生時は警報内容と復旧方法を表示

省スペース

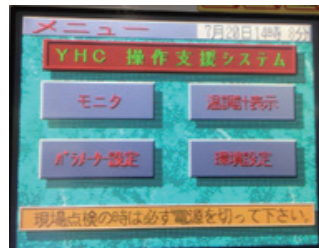
- ・既存設備とほぼ同じスペースに設置可能



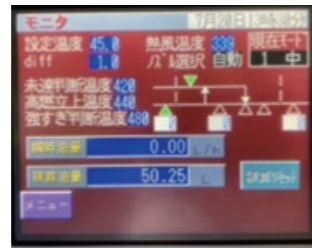
連続送り式乾燥機



バーナー調節盤・監視盤設置例



タッチパネル表示例1



タッチパネル表示例2

- ※1. 設定温度に対して±3℃以内での制御になります。
- ※2. 乾燥機本体の状態により、ルーバー・駆動装置等の同時更新をご提案いたします。
- ※3. 30分毎の水分測定と乾燥状況の現場確認作業は必要です。

過去のYGSニュースはここから

<https://www.yanmar.com/jp/about/company/ygs/example.html>



ヤンマーグリーンシステム株式会社

本社 〒664-0851 兵庫県伊丹市中央三丁目1番17号
<https://www.yanmar.com/jp/about/company/ygs/>

TEL 072-789-9219

- | | | |
|------------------------------------------------------------------------------------------------------------------------------------------------------------------------------------------------------------------------------------------------------------------------------------------------------------|------------------------------------------------------------------------------------------------------------------------------------------------------------------------------------------------------------------------------------------------------------------------------------------|------------------------------------------------------------------------------------------------------------------------------------------------------------------------------------------------------------------------------------------------------------------------------------|
| <p>●北海道支店
〒067-0051 北海道江別市工業町10番地6
TEL 011-381-2900</p> <p>(旭川出張所)
〒078-8273 北海道旭川市工業団地3条1丁目264番地
TEL 0166-36-7121</p> <p>●東北支店
〒984-8557 宮城県仙台市若林区六丁の目西町8-1
斎喜センタービル
TEL 022-288-6775</p> <p>(盛岡出張所)
〒020-0834 岩手県盛岡市永井23-17-1
わかばオフィスステーション
TEL 019-638-0751</p> | <p>●関東支店
〒300-1161 茨城県稲敷郡阿見町よしわら1丁目19-1
TEL 029-844-9052</p> <p>(長野出張所)
〒390-1301 長野県東筑摩郡山形村北野尻8129-1
TEL 0263-97-3131</p> <p>●新潟営業所
〒950-1101 新潟県新潟市西区山田222番地
TEL 025-231-5655</p> <p>●中部支店
〒452-0805 愛知県名古屋市中区市場木町390番地
ミュキビル
TEL 052-506-2571</p> | <p>●北陸営業所
〒920-0027 石川県金沢市駅西新町3丁目1-10
NEWSビル
TEL 076-232-5081</p> <p>●関西支店
〒664-0851 兵庫県伊丹市中央三丁目1番17号
TEL 072-789-9224</p> <p>(高知出張所)
〒783-0094 高知県南国市前浜805-1番地
TEL 088-865-0331</p> <p>●九州支店
〒833-0001 福岡県筑後市大字一条535番地の2
TEL 0942-52-4211</p> |
|------------------------------------------------------------------------------------------------------------------------------------------------------------------------------------------------------------------------------------------------------------------------------------------------------------|------------------------------------------------------------------------------------------------------------------------------------------------------------------------------------------------------------------------------------------------------------------------------------------|------------------------------------------------------------------------------------------------------------------------------------------------------------------------------------------------------------------------------------------------------------------------------------|

Yanmar Green System NEWS

Vol.5



完成施設及び新商品

ヤンマーグリーンシステム株式会社

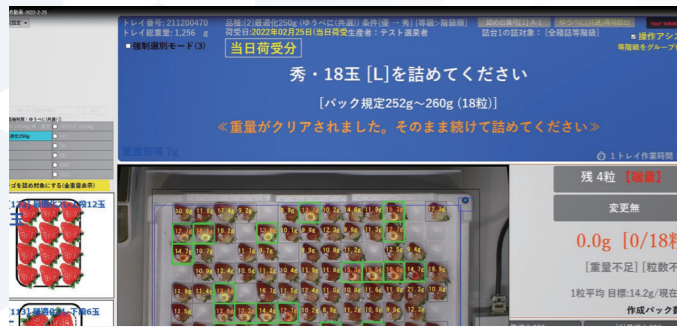
イチゴパック詰め作業を機械がアシスト! 作業歴が浅い方でも易しいイチゴパッケージセンター

触れずに正確に計測!そして誰でも簡単にパック詰めが可能!

事業名	令和2年度(補正) 産地生産基盤パワーアップ事業
納入先	佐賀県農業協同組合
施設名	JAさが 白石地区中央支所 いちごパッケージセンター
所在地	佐賀県杵島郡白石町
竣工	2021年11月
対象品目	イチゴ(2.4トン/日処理)

主な設備や特徴

- 品質計測装置 1台
- パック詰めアシスト装置 24台
- データ編集装置(サーバー) 1台
- パック搬送包装ライン 4組
- 予冷庫設備 1式
- 梱包機 1台 トレイ洗浄装置 1台 トレイ搬送台車 72台



プロジェクションアシストの様子



パック詰アシスト装置 プロジェクションマッピングの様子

※特許出願中



● トレイ面計測・パック詰めアシスト

X線+カラーカメラで専用収穫トレイに入れたまま1つ1つの果実の重量と形状・色を計測。等階級判定の標準化により平等な精算が可能。プロジェクションアシストと組合せ演算機能により、容易で高い歩留まりでのパック詰めが可能。

● 省スペース・省エネ・省人化

従来選果機に比べ50%以下の面積で設置可能。100V電源で稼働するため、ランニングコスト低減と省エネを実現。処理量に合わせ、少人数でもパック詰め作業が可能。

● 新鮮出荷・有利販売

品質計測時にはイチゴに触れないため、鮮度の高いイチゴを出荷可能。選別データから出来高を予測することが可能で、計画的なパック詰めと分荷を実現。



品質計測装置

製品紹介
動画はこちら!



QRコード

「株数増加」と「省力化」を両立したイチゴの移動栽培システム

作業はラクラク定位置で!ハウス増設なしで植付株数アップ!

納入先	プライムデリカ(株)
施設名	熊本いちごファクトリー
所在地	熊本県菊池市
竣工	2021年12月
対象品目	イチゴ

主な設備や特徴

- 12m間口、軽量H鋼温室(3,096㎡)
- 移動栽培装置 6式
- GHP 4式(室外機30馬力、室内機25馬力)
- LPG燃焼式加温機・CO2発生機
- ネボン社製環境制御(MC-6001)



イチゴ移動栽培装置

製品詳細は
こちら!



QRコード

Flyingイチゴで植付株数UP

納入先	(株)大地
施設名	吉野ベリー
所在地	佐賀県神埼郡
竣工	2021年11月
対象品目	イチゴ



アーチゴシック型ハウス



昇降ハンギングガター方式

主な設備や特徴

- アーチゴシック型ハウス
- 昇降ハンギングガター方式
- ハウス面積2,726.4㎡、35,280株
- ガターが上下に昇降することで通路を確保
- 国内でも例の少ない栽培システム
- 屋根の骨材が少なくハウス内の影も減少、光合成に有利
- 天窓開閉面積が広く、効率的な換気が可能

麦・豆類兼用「種子」乾燥・調製施設

良質な種子の安定供給と施設運営経費の大幅な削減を実現

事業名	令和2年度 産地生産基盤パワーアップ事業
納入先	上川生産農業協同組合連合会
所在地	北海道上川郡美瑛町
竣工	2022年5月
処理品目	秋まき小麦、春まき小麦、大豆、 小豆、金時、手亡、豌豆

主な設備や特徴

- 麦乾燥用:循環型乾燥機10t×9基
- 豆類乾燥用:貯留ビン60t×16基
- 麦豆兼用調製設備:3t/h
- 麦消毒設備:1式



施設外観



循環型乾燥機



貯留ビン内



色彩選別機