



YANMAR

ヤンマー建設機械 総合カタログ



●単位は国際単位系によるSI単位表示です。●仕様は改良などにより、予告なく変更することがあります。●商品の色は印刷の関係上、実物と異なる場合があります。●掲載写真はカタログ用にポーズをつけて撮影したものです。

ショベルに関して ●運転席から離れる場合はバケットを必ず接地してください。●機体質量3トン未満の建設機械の運転には「車両系建設機械の運転業務に係る特別教育」の受講が必要です。尚、オプション装着等で機体質量が3トンを超える場合があります。その場合は「車両系建設機械運転技能講習修了証」が必要ですので最寄の営業所へお問い合わせください。●機体質量3トン以上の建設機械の運転には「車両系建設機械運転技能講習修了証」の取得が必要です。●車両系建設機械に解体用作業機(ブレーカー、鉄骨切断機、コンクリート圧砕機、解体用つかみ機)等、アタッチメントを取り付ける場合は、労働安全衛生法及び関係法令の規制対象となります。詳しくは最寄の営業所へお問い合わせください。

ホイールローダーに関して ●運転席から離れる場合はバケットを必ず接地してください。●機体質量3トン未満の建設機械の運転には「車両系建設機械の運転業務に係る特別教育」の受講が必要です。尚、オプション装着等で機体質量が3トンを超える場合があります。その場合は「車両系建設機械運転技能講習修了証」が必要ですので最寄の営業所へお問い合わせください。●機体質量3トン以上の建設機械の運転には「車両系建設機械運転技能講習修了証」の取得が必要です。●公道を走行する場合は、道路交通法による免許が必要です。(全高2.8m以下で幅1.7m以下、かつ長さ4.7m以下の車両は小型特殊免許または普通免許、それ以上の車両は大型特殊免許が必要です。) ●回転灯を取り付けて公道を走行する場合は、公安委員会への届出が必要です。●オプション装着により小型特殊自動車に該当しない仕様があります。

クローラーキャリアに関して ●運転席から離れる場合は荷台を必ず降ろしてください。●最大積載量が1トン未満の不整地運搬車の運転には「不整地運搬車に関する安全衛生特別教育」の受講が必要です。●最大積載量が1トン以上の不整地運搬車の運転には「不整地運搬車技能講習」の受講が必要です。

発電機に関して ●発電機を屋内で使用すると数分で死に至るおそれがあります。●排気には目に見えず臭いもない有毒ガスである一酸化炭素が含まれています。●屋内やガレージ等の部分的に囲まれた区域では絶対に使用しないでください。●開いた窓、ドア、通気口から離れた屋外でのみ使用するようしてください。●使用前の点検と使用後の整備を忘れずに。●発電機への違法改造は絶対にしないでください。●屋内配線と絶対に接続しないでください。●使用中、停止直後のマフラーやマフラー周辺のカバーには触れないでください。●精密機器への使用に際しましては、エンジンノイズの影響のない距離および他の電気製品との干渉がないことを確認のうえご使用ください。●医療機器への使用に際しましては、医療機器メーカー・医師・病院等に事前に確認のうえご使用ください。

ヤンマー建機株式会社

- 北海道営業部 (〒004-0004)北海道札幌市厚別区厚別東4条 4-8-1 TEL (011)807-3900
- 東北営業部 (〒983-0025)宮城県仙台市宮城野区福田町南1-1-10 TEL (022)259-7201
- 関東営業部 (〒362-0025)埼玉県上尾市上尾下998-1 TEL (048)778-4878
- 中部営業部 (〒497-0050)愛知県海部郡蟹江町学戸2丁目33番地 TEL (0567)95-5355
- 西部営業部 (〒577-0066)大阪府東大阪市高井田本通1-7-30 TEL (06)6783-1121
- 九州営業部 (〒812-0857)福岡県福岡市博多区西月隈1丁目5-8 TEL (092)441-0928
- ヤンマー沖縄株式会社 (〒901-2223)沖縄県宜野湾市大山7-11-12 TEL (098)898-3111

●販売促進部 (〒833-0055)福岡県筑後市大字熊野1717-1 TEL (0942)70-8993
yanmar.com

⚠ 安全に関するご注意

- ご使用の際は、取扱説明書をよくお読みのうえ、正しくお使いください。
- 無理な運転は商品の寿命を縮め、故障・事故の原因となることがあります。
- 故障・事故を未然に防止するため、定期点検は必ずおこなってください。
- 保証書は、ご購入の取扱い店で、必ずお受け取りください。

商品についてのご意見、ご質問は下記へ

このカタログの仕様は、改良などにより、予告なく変更することがあります。





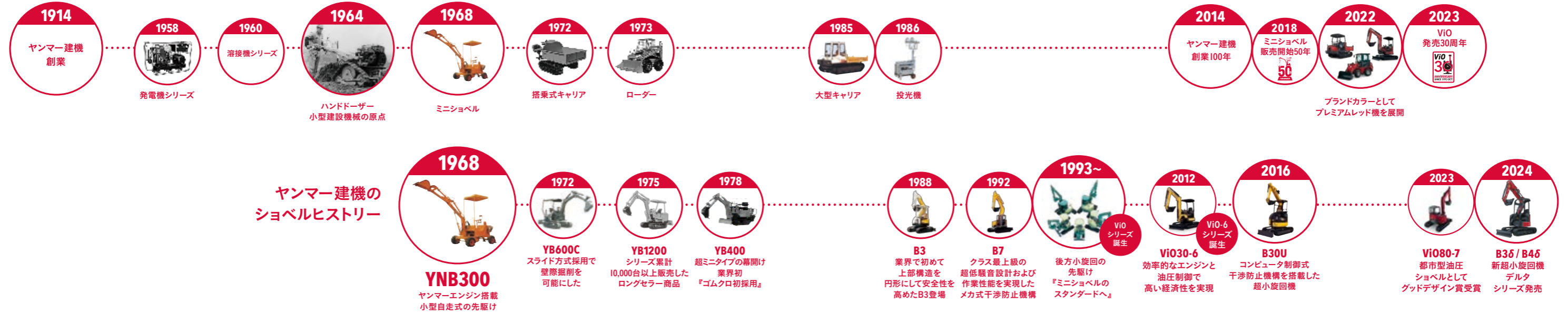
BUILDING WITH YOU

あなたとともにつくる

ヤンマー建機は、お客様と一緒に小型建設機械の歴史をつくりあげてきました。
 そんなヤンマー建機の歴史は、小型建設機械の歴史そのものです。

YANMAR COMPACT EQUIPMENT HISTORY

ヤンマー建機の 商品ルーツ



活躍の舞台を広げる ヤンマー製ディーゼルエンジン。

ヤンマーは、1933年、世界で初めてディーゼルエンジンの小型実用化に成功。
卓越したエンジン開発および製造技術により、今では、様々な作業機に用いられる産業用エンジンや
世界の海で活躍する船舶用エンジンの開発を手掛けています。
ディーゼルエンジンの総合メーカーとして、革新的なエンジンを次々と。
世界各地の現場でその高い信頼性と圧倒的な力強さが支持されています。



発電機エンジン

エンジン形式 **16NHL-ET (50Hz)**

南極の昭和基地や各地の空港などで、常用・非常用の発電機として採用されている大型ディーゼルエンジン。自動操作・自動並列運転・無停電電源装置など、数々の最新技術が導入されています。

エンジン出力
1530kW



※ 南極の昭和基地で使われているS165は現在廃番となっております。

高い信頼性と安定した性能を発揮し、世界の海で活躍しているヤンマーのディーゼルエンジン。



船用補機エンジン

エンジン形式 **8EY33LW**

エンジン出力
4000
〜
4800kW



空冷 ディーゼルエンジン

エンジン形式 **L70V**



エンジン出力
4.3kW

軽く小さな設計により小型作業機への搭載性に優れた低燃費「直噴」ディーゼル。エンジン音も静かなので長時間作業も快適に行えます。

DPF/コモンレールシステム搭載エンジン

エンジン形式 **4TNV98C (Vi080搭載)**



エンジン出力
39.3kW



電子制御による燃料噴射をコントロールするコモンレールシステムにDPFを装着することでNOxとPM₁₀の減少が可能になったエンジン。

電子制御エンジン

エンジン形式 **3TNV88 (Vi030・35搭載)**



エンジン出力
18.5kW



国土交通省指定排出ガス対策型建設機械3次基準値をクリアしたTNV直噴ディーゼルエンジンを搭載。パワフルな出力とクリーンな排気を追求した人と環境にやさしいエンジン。

● DPF (ディーゼル・パーティキュレート・フィルター) PM₁₀を捕集

ヤンマーは、独自の再生技術でDPFのススの発生を低減し、DPFの手動再生(ステーションナリ再生)を大幅に減らします。

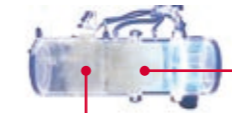
最小限まで低減されて微量になった排出ガス中のPM₁₀を、さらにディーゼル・パーティキュレート・フィルター(DPF)に吸着させて大気への放出を阻止することで、かつてない環境性能を実現しました。さらに、DPFの搭載により、負荷がめまぐるしく変化する状況下や、低温、高地においても、また、良好な燃焼を妨げる可能性のある要因があっても、オペレーターへのストレスを増やすことなく、安定した出力と応答が得られます。

● DPFで捕集し、集まったススは特別な操作なしに通常作業で自動焼却、フィルターを再生します。3段階の自動再生を行ないます。

● パッシブ再生(自己再生)

高速および高負荷の作業ではススは連続的に燃焼・除去されます。

スートフィルター(セラミックフィルター)・PMの捕集



ディーゼル酸化触媒(DOC)
・HC、COの酸化
・NO→NO₂への変換

● アシスト再生

フィルター内のススが一定量蓄積すると自動的に吸気



ロトルで吸気量をコントロールすることで、排気温度を上げススを焼却、フィルターを再生します。

● リセット再生

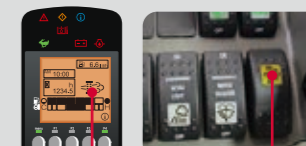
約100時間運転ごとに、自動的にアシスト再生を行います。また、通常の燃焼直後に、微量の燃料を噴射して排気に混ぜることで化学反応熱によりススを焼却しフィルターを再生します。



自動再生でもPM₁₀が除去されない場合は、手動再生となります。

手動再生(ステーションナリ再生)作業を止めて再生

DPF手動再生要求アイコンが液晶表示に出た場合は取扱説明書手順に従い、DPF手動再生スイッチを押して下さい。



DPF手動再生要求アイコン DPF手動再生スイッチ

※ エンジン写真はイメージです。 ※1 ススの粒状物質 ●ヤンマーDPF付コモンレールエンジンにはヤンマー純正専用オイルをご使用ください。



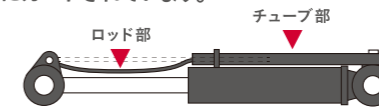
もっと簡単に。もっと安全に。 期待以上、ヤンマーの技術力。

優れた技術力に定評のあるヤンマーだからこそ、
「油圧式クイックヒッチ」や「板バネ式シリンダーガード」など
独自の便利機能や安心装備の実用化にも成功。
簡単・便利を求める現場の声に応えるのはもちろん、
ワンランク上の使いやすさと安全性を一貫して
提供しています。



● 板バネ式シリンダーガード (油圧シリンダーのロッド部とチューブ部を常にガード)

シリンダーロッド部は、板バネ構造で保護。障害物が接触してもバネの力で吸収するのでロッド部の傷つきを軽減します。また、変形もしにくい構造のため、安心して使用することができます。シリンダーチューブ部も鋼板で保護しております。また、シリンダーの伸縮にかかわらず、常にガードされています。



商品名称	対応機種		
	バケットシリンダー	アームシリンダー	ブームシリンダー
Vi017-1	○	○	○
Vi020-6	○	○	○
Vi025-6	○	○	○
Vi030-7	○	○	○
Vi035-7	○	○	○
Vi045-6A	○	○	○
Vi055-6A	○	○	○

● キャノピー、キャビン保護構造

商品名称	対応機種		
	2柱キャノピー	4柱キャノピー (オプション)	キャビン
Vi017-1	TOPS/ヘッドガード	ROPS/FOPS	—
Vi020-6	TOPS/ヘッドガード	ROPS/FOPS	ROPS/FOPS
Vi025-6	TOPS/ヘッドガード	ROPS/FOPS	ROPS/FOPS
Vi030-7	TOPS/ヘッドガード	ROPS/FOPS	ROPS/FOPS
Vi035-7	TOPS/ヘッドガード	ROPS/FOPS	ROPS/FOPS
Vi045-6A	TOPS/ヘッドガード	ROPS/FOPS	ROPS/FOPS
Vi055-6A	TOPS/ヘッドガード	ROPS/FOPS	ROPS/FOPS
Vi080-7	—	—	ROPS/OPG
SV100-7	—	—	ROPS/OPG
B20U	TOPS (3柱キャノピー)	—	—
B3-7	TOPS (3柱キャノピー)	—	ROPS/FOPS
B4-7	TOPS (3柱キャノピー)	—	ROPS/FOPS
B60U	TOPS (3柱キャノピー)	—	—
B7-6A	—	—	ROPS/OPG

● 吐き出し冷却機構



ラジエーター吐き出し式で、
ゴミ詰まりが少なく、機械の高寿命化に貢献します。
あらゆる環境下でも最適なヒートバランスを保ちます。

● フロントガード仕様 (オプション)

- 2柱キャノピー用フロントガード**
 TOPS/ヘッドガード 規格準拠
 2柱キャノピー機に後付できます。
- 4柱キャノピー用フロントガード**
 ROPS/FOPS 規格準拠
- キャビン用フロントガード**
 ROPS/FOPS 規格準拠

商品名称	対応機種		
	2柱キャノピー	4柱キャノピー	キャビン
Vi020-6	—	○	○
Vi025-6	—	○	○
Vi030-7	○	○	○
Vi035-7	○	○	○
Vi045-6A	○	○	○
Vi055-6A	○	○	○
B60U	○(3柱キャノピー)	—	○
B7-6A	—	—	○

対応機種			
SV05-D	Vi017-1	Vi020-6	Vi025-6
Vi030-7	Vi035-7	SV40	Vi045-6A
Vi055-6A	B3-7	B4-7	B7-6A

保護構造 ROPS(Roll-Over Protective Structures): 転倒時にシートベルトを装着したオペレーターを保護する構造
 FOPS(Falling Object Protective Structures): 落下物保護構造
 TOPS(Tip-Over Protection Structure): 横転時乗員保護構造
 ヘッドガード: 労働安全衛生法ヘッドガード基準

先進テクノロジーを活用し、さらなる作業性能を実現。

ワンプッシュで動作モード切替

左レバーのボタンひとつで、好みや作業に合わせた作業機スピード(ブーム・アーム・バケット・旋回・走行)、レバー反応速度を3段階に切替えます。

動作モード
スイッチ



スタンダード
モード

ヤンマー従来の操作性



クイック
モード

掘削サイクルタイムに
優れたモード



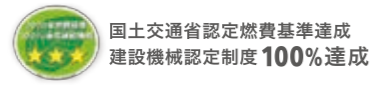
マイルド
モード

精度を重視する微操作性に
優れたモード。経験の浅い
オペレーターにも最適です。



対応機種

ViO80-7 SV100-7 B7-6A

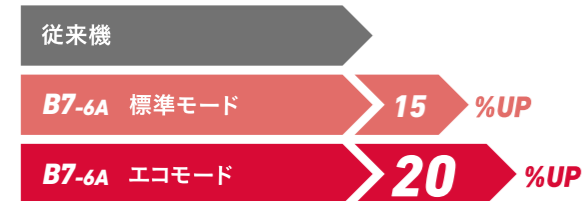


新油圧システム (ViPPS2i) 搭載 (2ポンプ独立ロードセンシングシステム)。 8tクラス業界初

● 高効率・低燃費作業を実現 ※ グラフはB7-6Aを表しています。

燃料1Lあたりの作業量と燃費の従来機比較 (自社調べ)

燃料 1L あたりの作業量



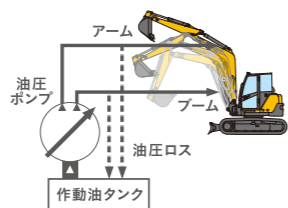
燃費



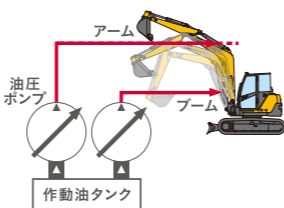
● 負荷に応じた油量制御で、エンジンの負荷を軽減

従来油圧システム ▶ 新油圧システム

常に最大流量を吐出するため、ムダな油がタンクへ戻ります。

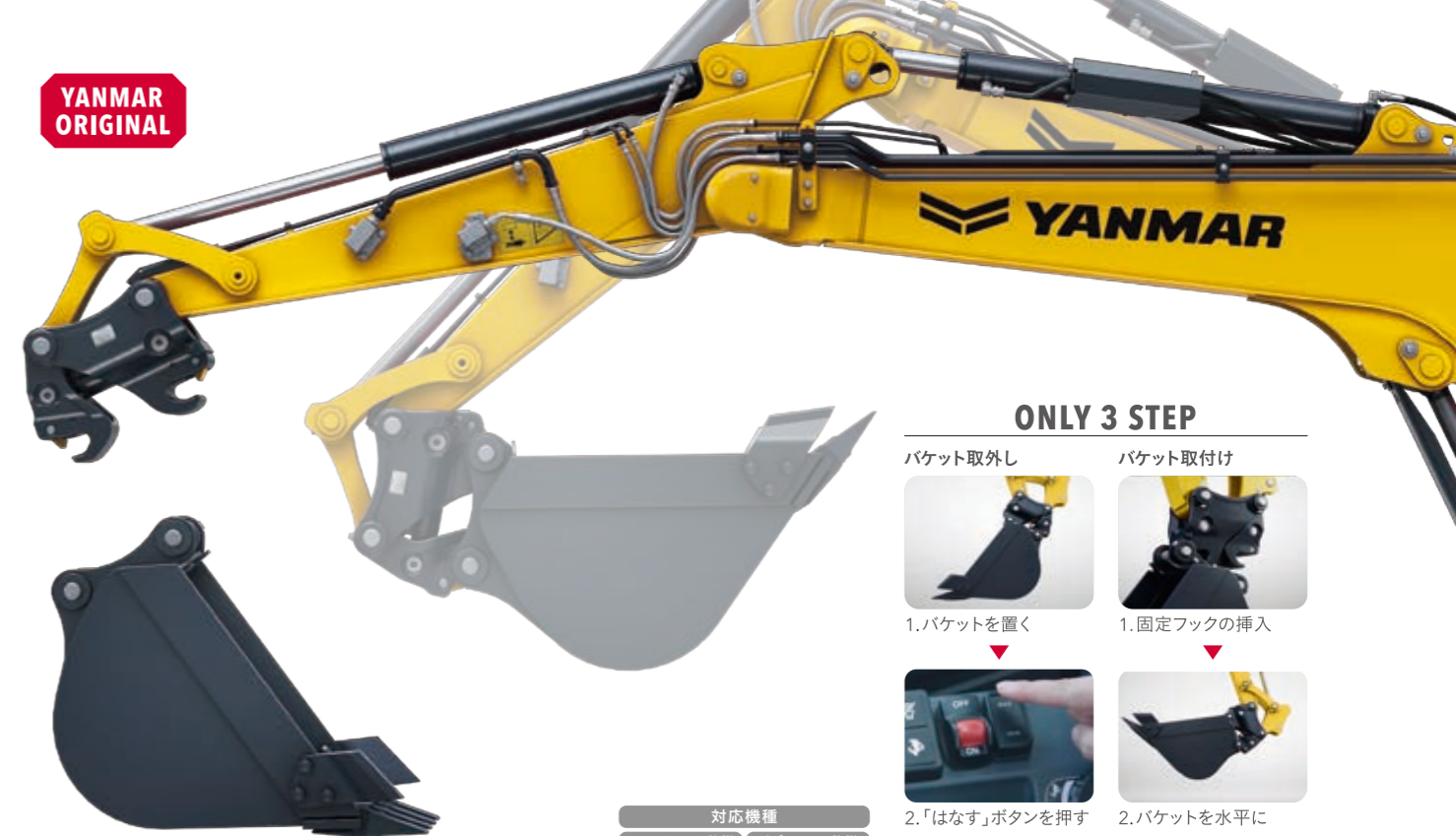


独立した2つのポンプを負荷に応じて個別に制御。必要な箇所に必要な油量だけを供給します。



最適な流量制御により、複合操作時もアタッチメントの動きに影響がしません。

YANMAR ORIGINAL



ONLY 3 STEP

バケット取外し

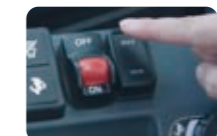


1. バケットを置く

バケット取付け



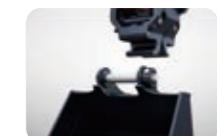
1. 固定フックの挿入



2. 「はなす」ボタンを押す



2. バケットを水平に



3. アームを上げる



3. 「つかむ」ボタンを押す

対応機種	
クイックヒッチ仕様	ダブルロック仕様
ViO20-6	ViO30-7
ViO25-6	ViO35-7
ViO45-6A	ViO80-7
ViO55-6A	SV100-7
B3-7	B4-7

たった1分でアタッチメントの交換 ダブルロッククイックヒッチ

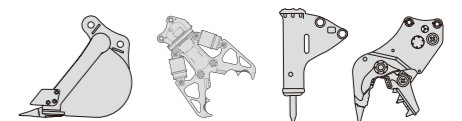
オペレータ席からスイッチ操作のみで、バケットの脱着ができる、油圧式クイックヒッチ。

● ISO13031準拠

ウェブサイトで、クイックヒッチの実証動画をご覧いただけます。



多彩なアタッチメントに対応



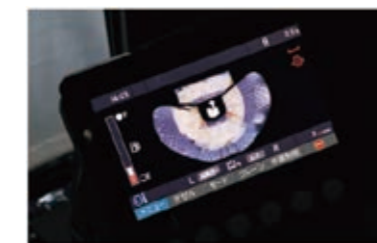
対応機種

カラー液晶モニター		サラウンドビューカメラ	
ViO30-7	ViO35-7	ViO80-7	SV100-7
ViO80-7	SV100-7		
B3-7	B4-7		

カラー液晶モニター・サラウンドビューカメラ

260度を映し出すサラウンドビューカメラで現場の安全性を高めます。

カラー液晶モニターでは様々な情報を確認できます。



アタッチメントの流量設定登録 ※AUX2仕様のみ



機械の異常通知



日々の稼働管理

ブーム高さ・アーム巻込み制限機能 (オプション)

設定位置でブーム・アームが自動停止、アタッチメント装着時でも安全に作業できます。

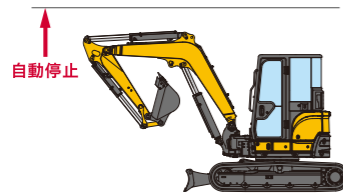


詳しくはこちら

対応機種	
ViO20-6	ViO25-6
ViO45-6A	ViO55-6A
ViO80-7	SV100-7

● ブーム高さ制限

エンジン停止後、設定は解除されます。



● アーム巻込み制限



SMARTASSIST Remote

お客様の手を止めないサービスをめざして。スマートアシストリモート



詳しくはこちら

対応機種			
ViO20-6	ViO25-6	ViO30-7	ViO35-7
ViO45-6A	ViO55-6A	ViO80-7	SV100-7
B3-7	B4-7	B7-6A	C30R-3
C50R-5A	V3-7	V3-7S	V4-7
V5-7			

● IT技術により、大切な機械を遠隔管理

GPS、通信端末を搭載している建設機械の位置情報を、通信システムによって管理できます。遠隔監視で機械を見守り、インターネットを通じてメンテナンス時期やマシントラブルを素早く把握、常に適切なサービス・サポートをお客様へ提供できるシステムです。



● 「安心」を提供しダウンタイム短縮やロングライフ化に貢献

大切な機械の盗難を防止
設定範囲を越えるとメールでお知らせし、盗難を抑制する。

故障や異常をスピード解決
万が一の機械トラブルでもエラー箇所を早期に把握。※

機械トラブルを予防
点検・整備情報を管理する。

稼働状況が見える化
作業効率アップ・コスト改善に活用できる。

作業の自動化
作業内容を記録し、活用・効率改善できる。

※ お客様によって表示される画面が異なります。

〈ミニショベル〉

超ミニシリーズ



SV05

(SV05-D)

陸内協自主規制(2次)

超低騒音



SV08

(SV08-1E)

陸内協自主規制(2次)

超低騒音



J09

(J09-D)

陸内協自主規制(2次)

超低騒音

商品名称			SV05-D	SV08-1E	J09-D
型式			-	-	-
仕様			-	-	-
シュー形式			ゴムクローラー	ゴムクローラー	ゴムクローラー
機械質量	固定脚仕様	kg	570	890	-
	可変脚仕様	kg	-	890	980
機体質量	固定脚仕様	kg	470	710	-
	可変脚仕様	kg	-	710	765
エンジン	形式	-	402D-05 GG84552R	402J-05 IG84555R	402J-05 IG84555R
	名称	-	立形水冷2気筒ディーゼル	立形水冷2気筒ディーゼル	立形水冷2気筒ディーゼル
	定格出力(NET)/回転数	kW/min ⁻¹	5.5/2000	-	-
バケット	容量	m ³	0.011	0.022	0.022
	標準バケット幅	mm	300	350	350
作業範囲	最大掘削深さ	mm	1190	1460	1620
	最大掘削高さ	mm	2100	2730	2790
	最大ダンプ高さ	mm	1410	1940	2050
	フロント最小旋回半径(スイング時)	mm	1060(925)	1210(990)	870
	リヤ旋回半径	mm	530	500	500
	ブームスイング角度(左・右)	度	70・70	45・85	-
性能	最大掘削力(バケット)	kN	6.8	10.5	10.8
	走行速度	km/h	1.9	高3.7 低1.8	高3.7 低1.8
足まわり	シュー幅	mm	150	180	180
	最低地上高	固定脚仕様 mm 可変脚仕様 mm	155 -	160 130	- 130
ブレード	幅×高さ/揚程(上・下)	固定脚仕様 mm 可変脚仕様 mm	580×170/150・130 -	780×180/180・180 680/840×180/160・210	- 680/840×180/160・210
	燃料タンク容量	L	6.0	9.7	10.0
輸送寸法(可変脚仕様は最長小)	全長×全幅×全高	固定脚仕様 mm 可変脚仕様 mm	2150×580×1345 -	2600×780×1390 2600×680×1390	- 2570×680×1420
	スマートアシストリモート	-	-	-	-
キー種類	標準キー	-	従来キー	従来キー	従来キー
	オプションキー	-	多種類キー	多種類キー	多種類キー
オペレーター保護構造	-	-	ROPSバー (オプション)	-	
排出ガス規制	-	陸内協自主規制(2次)	陸内協自主規制(2次)	陸内協自主規制(2次)	
低騒音指定	-	超低騒音	超低騒音	超低騒音	
NETIS登録番号	-	-	-	-	

排出ガス規制 陸内協自主規制(2次)= (社)日本陸内用燃機協会排出ガス自主規制(2次規制)適合

低騒音指定 超低騒音= 国土交通省指定超低騒音型建設機械適合(1997年度基準)

保護構造 ROPS= 転倒時保護構造

〈ミニショベル〉

後方超小旋回シリーズ



Vi010
(Vi010-2D)

建機3次 超低騒音



Vi017
(Vi017-1)

建機3次 超低騒音



Vi020
(Vi020-6)

建機3次 超低騒音



Vi025
(Vi025-6)

建機3次 超低騒音



詳しくはこちら



Vi030 Vi035
(Vi030-7) (Vi035-7)

建機3次 超低騒音



Vi045 Vi055
(Vi045-6A) (Vi055-6A)

オフロード2014年 超低騒音



詳しくはこちら



Vi055
(Vi055-6A G&W)

オフロード2014年 超低騒音

林業仕様

商品名称		Vi010-2D	Vi012-2A	Vi017-1	Vi020-6				Vi025-6				
型式		-		キャノピー	キャノピー				キャビン				
仕様		-		-	標準		クイックヒッチ		標準		クイックヒッチ		
シュー形式		ゴム クローラー		ゴム クローラー	鉄 クローラー	ゴム クローラー	鉄 クローラー	ゴム クローラー	鉄 クローラー	ゴム クローラー	鉄 クローラー	ゴム クローラー	鉄 クローラー
機械質量	固定脚仕様	kg		-		1990	2050	2030	2090	2150	2210	2190	2250
	可変脚仕様	1040	1065	1660	1745	2160	2220	2200	2260	2320	2380	2360	2420
機体質量	固定脚仕様	kg		-		1490	1550	1490	1550	1650	1710	1650	1710
	可変脚仕様	820	845	1280	1365	1630	1690	1630	1690	1790	1850	1790	1850
エンジン	形式	-		3TNV70-WBVB	3TNV70-XBV				3TNV76-PBV1				
	名称	-		立形水冷3気筒ディーゼル	立形水冷3気筒ディーゼル				立形水冷3気筒ディーゼル				
バケット	出力/回転数(ネット)	-		9.2/2000	10.1/2200				14.6/2400				
	容量	-		0.028	0.04				0.06				
性能	最大掘削深さ	-		1790	2210				2270				
	最大掘削高さ	-		3040	3690				4070				
作業範囲	最大ダンプ高さ	-		2260	2620				2780				
	フロント最小旋回半径(スイング時)	-		1300(1050)	1540(1330)				1670(1390)				
足まわり	リヤ旋回半径	-		500	640				690				
	ブームスイング角度(左・右)	-		45・85	41・74				46・74				
ブレード	最大掘削力(バケット)	-		13.7	15.2				17.5				
	走行速度	-		高4.0 低2.1	高4.2 低2.1 高3.7 低1.9				高4.2 低2.2				
キー種類	シュー幅	-		180	230				250				
	最低地上高	-		140	165 170				150				
オハレーター保護構造	幅×高さ(掘程(上・下))	-		固定脚仕様	-				1380×285/365・360				
	可変脚仕様	830/1000×215/210・230		950/1280× 250/265・200	950/1280× 250/270・195	1380/1550×285/355・335				1500×295/340・355			
排出ガス規制	燃料タンク容量	-		12.0	20.0				27.5				
	全長	-		3020	3460 3470				3890 3930 3890 3930				
低騒音指定	全幅	-		830	950				1380				
	全高	-		1420	2370 2380				2400 2480				
NETIS登録番号	スマートアシストリモート	-		-	-				標準				
	標準キー	-		従来キー	電子キー				電子キー				
H&Kクレーン仕様(最大定格荷重)	オプションキー	-		多種類キー	従来キー/多種類キー				従来キー/多種類キー				
	オプション	-		2柱:TOPS/ヘッドガード 4柱(オプション):ROPS/FOPS	2柱:TOPS/ヘッドガード 4柱(オプション):ROPS/FOPS				2柱:TOPS/ヘッドガード 4柱(オプション):ROPS/FOPS				
<クイックヒッチ仕様時>(オプション)	排出ガス規制	-		建機3次	建機3次				建機3次				
	低騒音指定	-		超低騒音	超低騒音				超低騒音				
保護構造	NETIS登録番号	-		-	-				QS-130033-VE				
	H&Kクレーン仕様(最大定格荷重)	-		-	-				0.50<0.50>				

Vi030-7				Vi035-7				Vi045-6A				Vi055-6A			
キャノピー		キャビン		キャノピー		キャビン		キャノピー		キャビン		キャノピー		キャビン	
標準	クイックヒッチ	標準	クイックヒッチ	標準	クイックヒッチ	標準	クイックヒッチ	標準	クイックヒッチ	標準	クイックヒッチ	標準	クイックヒッチ	標準	クイックヒッチ
2980	3090	3030	3140	3160	3270	3210	3320	3480	3590	3530	3640	3660	3770	3710	3820
2200	2310	2200	2310	2380	2490	2380	2490	2610	2720	2610	2720	2610	2720	3220	3350
2770	2950	2770	2950	3060	3240	3060	3240	3360	3550	3360	3550	3710	3900	3710	3900
4590	4790	4590	4790	4990	5190	4990	5190	5530	5700	5530	5700	5900	6060	5900	6060
3200	3020	3200	3020	3600	3420	3600	3420	3870	3680	3870	3680	4240	4050	4240	4050
2070(1630)	2240(1790)	2070(1630)	2240(1790)	2040(1610)	2210(1760)	2040(1610)	2210(1760)	2190(1950)	2380(2120)	2190(1950)	2380(2120)	2180(1940)	2370(2110)	2180(1940)	2370(2110)
775	71・52	775	71・52	795	71・52	795	71・52	970	68・68	970	68・68	995	68・68	995	68・68
30.0	22.7	30.0	22.7	32.1	24.4	32.1	24.4	36.5	28.9	36.5	28.9	41.9	33.2	41.9	33.2
高4.8 低2.9	高4.4 低2.7	高4.8 低2.9	高4.4 低2.7	高4.8 低2.9	高4.4 低2.7	高4.8 低2.9	高4.4 低2.7	高4.8 低2.9	高4.4 低2.7	高4.8 低2.9	高4.4 低2.7	高4.6 低2.4	高4.3 低2.1	高4.6 低2.4	高4.3 低2.1
300	320	300	320	300	320	300	320	350	345	350	345	400	345	400	345
1550×330/375・325	1550×380/425・370	1550×380/425・370	1550×380/425・370	1970×400/445・465	1970×400/500・540	1970×400/445・465	1970×400/500・540	1970×400/445・465	1970×400/500・540	1970×400/445・465	1970×400/500・540	1970×400/445・465	1970×400/500・540	1970×400/445・465	1970×400/500・540
44.0	44.0	44.0	44.0	46.0	47.0	46.0	47.0	52.0	53.0	52.0	53.0	55.0	55.0	55.0	55.0
1550	1550	1550	1550	1970	1970	1970	1970	1990	1990	1990	1990	1990	1990	1990	1990
2500	2460	2510	2470	2570	2540	2570	2540	2570	2540	2570	2540	2570	2540	2570	2540
標準	標準	標準	標準	標準	標準	標準	標準	標準	標準	標準	標準	標準	標準	標準	標準
電子キー	電子キー	電子キー	電子キー	電子キー	電子キー	電子キー	電子キー	電子キー	電子キー	電子キー	電子キー	電子キー	電子キー	電子キー	電子キー
従来キー/多種類キー	従来キー/多種類キー	従来キー/多種類キー	従来キー/多種類キー	従来キー/多種類キー	従来キー/多種類キー	従来キー/多種類キー	従来キー/多種類キー	従来キー/多種類キー	従来キー/多種類キー	従来キー/多種類キー	従来キー/多種類キー	従来キー/多種類キー	従来キー/多種類キー	従来キー/多種類キー	従来キー/多種類キー
2柱:TOPS/ヘッドガード 4柱(オプション):ROPS/FOPS	ROPS/FOPS	2柱:TOPS/ヘッドガード 4柱(オプション):ROPS/FOPS	ROPS/FOPS	2柱:TOPS/ヘッドガード 4柱(オプション):ROPS/FOPS	ROPS/FOPS	2柱:TOPS/ヘッドガード 4柱(オプション):ROPS/FOPS	ROPS/FOPS	2柱:TOPS/ヘッドガード 4柱(オプション):ROPS/FOPS	ROPS/FOPS	2柱:TOPS/ヘッドガード 4柱(オプション):ROPS/FOPS	ROPS/FOPS	2柱:TOPS/ヘッドガード 4柱(オプション):ROPS/FOPS	ROPS/FOPS	2柱:TOPS/ヘッドガード 4柱(オプション):ROPS/FOPS	ROPS/FOPS
建機3次	建機3次	建機3次	建機3次	建機3次	建機3次	建機3次	建機3次	建機3次	建機3次	建機3次	建機3次	建機3次	建機3次	建機3次	建機3次
超低騒音	超低騒音	超低騒音	超低騒音	超低騒音	超低騒音	超低騒音	超低騒音	超低騒音	超低騒音	超低騒音	超低騒音	超低騒音	超低騒音	超低騒音	超低騒音
-	-	-	-	-	-	-	-	-	-	-	-	-	-	-	-
0.90<0.70>	0.90<0.70>	0.90<0.70>	0.90<0.70>	0.90<0.70>	0.90<0.70>	0.90<0.70>	0.90<0.70>	0.90<0.70>	0.90<0.70>	0.90<0.70>	0.90<0.70>	0.90<0.70>	0.90<0.70>	0.90<0.70>	0.90<0.70>

排出ガス規制 建機3次=国土交通省指定排出ガス対策型建設機械適合(3次基準) オフロード2014年=特定特殊自動車排出ガス2014年基準適合

保護構造 ROPS=転倒時保護構造 TOPS=横転時保護構造 ヘッドガード=落下物保護構造 FOPS=落下物保護構造(ヘッドガードと同等以上の性能)

〈油圧ショベル〉

後方超小旋回シリーズ



Vi080
(Vi080-7)

オフロード2014年 超低騒音



SV100
(SV100-7)

オフロード2014年 低騒音



詳しくはこちら

商品名称		Vi080-7				SV100-7					
型式		キャビン									
仕様		標準		クイックヒッチ		標準		クイックヒッチ			
シュー形式		ゴム クローラー	鉄 クローラー	ゴム クローラー	鉄 クローラー	ゴム クローラー	鉄 クローラー	ゴム クローラー	鉄 クローラー		
機械質量/機体質量		kg		8080/ 6100	8100/ 6120	8220/ 6100	8240/ 6120	9560/ 7230	9670/ 7340	9700/ 7230	9810/ 7340
エンジン	形式	4TNV98CT-VBV2									
	名称	立形水冷4気筒ディーゼル (コモンレールシステム+DPF)				立形水冷4気筒ディーゼル (コモンレールシステム+DPF)					
	出力/回転数(ネット)	46.7/1700				51.0/2100					
バケット	容量	0.28				0.37					
	標準バケット幅	750				950					
作業範囲	最大掘削深さ	mm		4120	4370	4310	4570				
	最大掘削高さ	mm		6810	7260	7230	7710				
	最大ダンプ高さ	mm		4700	4630	5120	5090				
	フロント最小旋回半径(スイング時)	mm		2520(2130)		2770(2360)		2470(2080)			
	リヤ旋回半径	mm		1145				1365			
	ブームスイング角度(左・右)	度		60・60				60・60			
性能	最大掘削力(バケット)	kN		61.3	48.1	68.4	53.5				
	走行速度	km/h		高4.8 低2.5	高4.5 低2.3	高4.8 低2.5	高4.5 低2.3	高4.3 低2.1	高4.0 低2.0	高4.3 低2.1	高4.0 低2.0
足まわり	シュー幅	mm		450				475			
	最低地上高	mm		370	350	370	350	435	410	435	410
ブレード	幅×高さ/揚程(上・下)	mm		2290×450/440・500				2320×520/500・500			
輸送時寸法	燃料タンク容量	L		115.0				115.0			
	全長	mm		6390	6450	6360	6440				
	全幅	mm		2290				2320			
スマートアシストリモート	全高	mm		2540				2670			
	標準キー	-		標準				標準			
キー種類	電子キー	-		電子キー				電子キー			
	オプションキー	-		従来キー/多種類キー				従来キー/多種類キー			
オペレーター保護構造	-		ROPS・OPGトップガード(レベル1)				ROPS・OPGトップガード(レベル1)				
排出ガス規制	-		オフロード2014年				オフロード2014年				
低騒音指定	-		超低騒音				低騒音				
NETIS登録番号	-		QS-130033-VE				QS-130033-VE				
H&Cクレーン仕様(最大定格荷重) 〈クイックヒッチ仕様時〉(オプション)	t		2.50 <1.90>				2.90 <2.20>				

〈ミニショベル〉

超小旋回シリーズ



B20U

建機3次 超低騒音



B36 B46
(B3-7) (B4-7)

建機3次 超低騒音



B60U

オフロード2014年 超低騒音



B7S
(B7-6A)

オフロード2014年 低騒音

B20U		B3-7		B4-7		B60U				B7-6A			
キャノピー		キャノピー	キャビン	キャノピー	キャビン	キャノピー	キャビン	キャノピー	キャビン	キャビン			
-		-		-		-		-		-			
ゴム クローラー	鉄 クローラー	ゴム クローラー	鉄 クローラー	ゴム クローラー	鉄 クローラー	ゴム クローラー	鉄 クローラー	ゴム クローラー	鉄 クローラー	ゴム クローラー	鉄 クローラー		
2100/ 1680	2200/ 1780	2980/ 2080	3090/ 2190	3160/ 2260	3270/ 2370	3450/ 2440	3560/ 2550	3630/ 2620	3740/ 2730	5320/ 4120	5460/ 4270	5500/ 4300	5640/ 4440
3TNV76-SYBU		3TNV88-ESBV4		3TNV88-ESBV4		4TNV88C-PYBV				4TNV98C-WBV1			
立形水冷3気筒 ディーゼル		立形水冷3気筒 ディーゼル		立形水冷3気筒 ディーゼル		立形水冷4気筒ディーゼル (DPF+コモンレールシステム)				立形水冷4気筒ディーゼル (DPF+コモンレールシステム)			
13.3/2200		18.5/2200		18.5/2200		27.9/2400				39.3/1900			
0.066		0.077		0.11		0.20				0.28			
450		520		630		700				750			
2240		2940		3200		4170				4230		4260	
4760		5330		5570		6410				7590		7560	
3450		3930		4170		4860				5470		5440	
790		930		1040		1020				1320			
690		775		795		980				1135			
-		-		-		-				-			
18.5		28.8		30.9		35.2				56.9			
高3.7 低2.3		高4.8 低2.9	高4.4 低2.7	高4.8 低2.9	高4.4 低2.7	高4.8 低2.9	高4.4 低2.7	高4.0 低2.2	高3.7 低2.1	高4.0 低2.2	高3.7 低2.1		
250		300		300		400				450			
240		320		320		315				390		380	
1380×300 / 310・280		1550×330 / 375×325		1740×380 / 425×370		1960×345 / 465・335				2260×450/440・380		2260×450/410・410	
25.0		44		44		75.0				115.0			
3550		4250		4360		5240				5850		5840	
1370		1550		1740		1960				2270			
2270		2470		2480		2600				2680			
-		標準		標準		-				標準			
電子キー		電子キー		電子キー		電子キー				電子キー			
従来キー/多種類キー		従来キー/多種類キー		従来キー/多種類キー		従来キー/多種類キー				従来キー/多種類キー			
TOPS		TOPS ROPS・OPGトップガード(レベル1)		TOPS ROPS・OPGトップガード(レベル1)		TOPS				ROPS・OPGトップガード(レベル1)			
建機3次		建機3次		建機3次		オフロード2014年				オフロード2014年			
超低騒音		超低騒音		超低騒音		超低騒音				低騒音			
-		-		-		-				QS-130033-VE			
0.51		0.9<0.9>		1.1<1.1>		0.99				2.50			

排出ガス規制 建機3次=国土交通省指定排出ガス対策型建設機械適合(3次基準) オフロード2014年=特定特殊自動車排出ガス2014年基準適合

低騒音指定 低騒音=国土交通省指定低騒音型建設機械適合(1997年度基準) 超低騒音=国土交通省指定超低騒音型建設機械適合(1997年度基準)

保護構造 ROPS=転倒時保護構造 TOPS=横転時保護構造 ヘッドガード=落下物保護構造 FOPS=落下物保護構造(ヘッドガードと同等以上の性能)

〈ホイールローダー〉

Vシリーズ



V1

(V1-1A)

建機3次 超低騒音

V2

(V2-3B)

建機3次 低騒音

V3

(V3-7 / V3-7S)

V3-7 オフロード2014年 超低騒音
V3-7S 建機3次 超低騒音

V4

(V4-7)

オフロード2014年 超低騒音

V5

(V5-7)

オフロード2014年 超低騒音

商品名称		V1-1A			V2-3B			V3-7 [V3-7S]				V4-7				V5-7							
仕様	形式	-			3TNV70-MKAH			3TNV82A-QKAH				3TNV88C-NKAH [3TNV88-EPKAH1]				4TNV88C-NKAH							
	名称	-			立形水冷3気筒ディーゼル			立形水冷3気筒ディーゼル				立形水冷4気筒ディーゼル (DPF+コモンレールシステム)				立形水冷4気筒ディーゼル (DPF+コモンレールシステム)							
	総排気量	CC			854			1330				1642				2189							
	定格出力/回転数 (ネット)	kW/min ⁻¹			12.3/2600			16.9/2300				21.8/2500 [18.2/2400]				29.1/2500							
	燃料タンク	L			15.7			25.0				55.0											
質量	機械質量	kg	985	1012	1860	1940	2100	2820 [2800]	2900 [2880]	2940 [2920]	3070 [3050]	3180	3250	3300	3440	3520	3590	3640	3790				
	機体質量	kg	860	887	1470	1550	1710	2220 [2200]	2300 [2280]	2340 [2320]	2470 [2450]	2480	2550	2600	2740	2760	2830	2880	3030				
作業性能	バケット容量/幅	m ³ /mm	0.16/1245			0.3/1400			0.4/1570				0.5/1690				0.6/1690						
	常用荷重	kN	2.6			4.9			6.9				8.4				9.5						
	ダンピングクリアランス	mm	1715			1855			2130				2420				2465						
	ダンピングリーチ	mm	535			695			780				790				905						
	走行速度	km/h	1速 0~6.1 2速 0~10.0			ATモード 0~15 1速固定モード 0~8							ATモード 0~15 1速固定モード 0~6										
	最小旋回半径 (最外側部)	mm	2560			3000			3575				3805				3905						
	アーティキュレート角度	度	40			42							40.5										
	オシレート方式	-	フレームオシレート										リアアクスル										
	伝動装置	形式	-			HST			A-HST				A-HST										
		駆動形式	-						4輪駆動														
タイヤ		-			10.0/70-12-4PR			10-16.5-6PR				12.5/70-16-6PR				15.5/60-18-8PR							
操作装置	ステアリング形式	-			アーティキュレート、 パワーステアリング			アーティキュレート式油圧パワーステアリング															
	ブレーキ形式	-			密閉乾式内括式			湿式多板ディスク				湿式多板ディスク											
寸法	最低地上高	mm	210			250			255				300				295						
	全長 (バケット地上)	mm	2870			3620			4115				4395				4640						
	全幅 (バケット)	mm	1245			1400			1570				1690										
	全高	mm	1590 ※1	2275	1790 ※2	2520	1875	2440	2470	2465	1955	2525	2555	2550	1955	2525	2555	2545					
スマートアシストリモート	-	-			-			標準				標準				標準							
キー種類	標準キー	-			-			従来キー				従来キー				従来キー							
	オプションキー	-			-			電子キー/多種類キー				電子キー/多種類キー				電子キー/多種類キー							
オペレーター保護構造	-	-			-			-				ROPS/FOPS				-				ROPS/FOPS			
排出ガス規制	-	建機3次			建機3次			オフロード2014年				オフロード2014年				オフロード2014年							
低騒音指定	-	超低騒音			低騒音			超低騒音				超低騒音				超低騒音							

※1 シート背あて ※2 バックミラー上端 ※3 DPF+コモンレールシステムは、V3-7のみの搭載となります。

排出ガス規制 建機3次=国土交通省指定排出ガス対策型建設機械適合 (3次基準)
オフロード2014年=特定特殊自動車排出ガス2014年基準適合

低騒音指定 低騒音=国土交通省指定低騒音型建設機械適合 (1997年度基準)
超低騒音=国土交通省指定超低騒音型建設機械適合 (1997年度基準)

保護構造 ROPS=転倒時保護構造
FOPS=落下物保護構造 (ヘッドガードと同等以上の性能)

〈クローラーキャリア〉

Cシリーズ



C12R

(C12R-C)

陸内協自主規制 (2次)

C30R

(C30R-3)

オフロード2014年



詳しくはこちら

C50R

(C50R-5A)

オフロード2014年

商品名称		C12R-C		C30R-3		C50R-5A																	
仕様	標準仕様	-		三方ダンプ仕様		三方開きベッセル仕様		180°旋回ベッセル仕様		三方開きベッセル仕様		スクープエンドベッセル仕様		180°旋回ベッセル仕様									
	キャノピー	-		-		キャノピー		キャノピー		キャビン		キャノピー		キャビン									
エンジン	形式	-		402J-05 IG84557R		4TNV88C-KFW		4TNV94FHT-NTBC															
	名称	-		立形水冷2気筒機関ディーゼル		立形水冷4気筒ディーゼル (DPF+コモンレールシステム)		立形水冷4気筒ディーゼル (コモンレールシステム+ATD)															
	出力/回転数 (ネット)	kW/min ⁻¹		7.7/2800		32.5/2800		83.2 [113.1] / 2500															
	最大積載量	kg		990		2500		3800		3500													
作業性能	最大ダンプ角	度		58		56左右58		58		85		65											
	ダンブクリアランス	mm		310		325		455		730		660		610		890							
	荷台容量 平積/山積	m ³		0.40/0.52		0.88/1.24		1.13/1.50		1.4/2.3		1.3/2.3		1.2/2.1									
	荷台 全長×全幅×全高	mm		1470×830×320		1470×860×315		1685×1410×370		2010×1390×505		2500×1845×295		2700×1845×295		2615×1795×285							
	走行速度 前進/後進	km/h		0~5.5/0~5.5		1速:0~5.7/0~5.7		2速:0~11/0~11		1速:0~7.0		2速:0~9.5											
駆動操作	動力伝達方式	-		HST		HST (2ポンプ2モーターシステム)				二段変速 HST													
	最低地上高	mm		150		265		280		435													
足まわり	軸距 (タンブラ中心距離)	mm		1430		1960		3145															
	軸距 (履帯中心距離)	mm		720		1230		1750															
	クローラー幅 (ゴム)	mm		230		320		450															
その他	バッテリー	-		65B24L		115D31R		125D31R															
	燃料タンク	L		14.5		58.0		121.1															
寸法および質量	全長×全幅×全高	mm		2570×950×1355		2570×960×1355		3280×1590×2310		3640×1565×2310		4540×2200×2680		4540×2200×2725		4670×2200×2680		4670×2200×2725		4650×2200×2680		4650×2200×2725	
	機械質量	kg		880		970		※2560		※2775		5730		5910		5590		5770		6060		6240	
スマートアシストリモート	-	-		-		標準		標準															
キー種類	標準キー	-		従来キー		電子キー		従来キー															
	オプションキー	-		多種類キー		従来キー、多種類キー		-															
オペレーター保護構造	-	-		-		ROPS/FOPS/ヘッドガード				ROPS/FOPS													
排出ガス規制	-	陸内協自主規制 (2次)		オフロード2014年		オフロード2014年				オフロード2014年													
低騒音指定	-	対象外		対象外		対象外																	

※ JIS規格質量

排出ガス規制 陸内協自主規制 (2次) = (社) 日本陸内燃機協会排出ガス自主規制 (2次規制) 適合
陸内協自主規制 (3次) = (社) 日本陸内燃機協会排出ガス自主規制 (3次規制) 適合
オフロード2011年 = 特定特殊自動車排出ガス2011年基準適合
オフロード2014年 = 特定特殊自動車排出ガス2014年基準適合

保護構造 ROPS=転倒時保護構造
FOPS=落下物保護構造 (ヘッドガードと同等以上の性能)

〈空冷ガソリンインバータ発電機〉

G-iシリーズ



	G900iS2	G1600iS2	G1800iS2	G2000iS2	G2500i2	G2800iSE2	G5500iSDE
	陸内協自主規制(3次)	陸内協自主規制(3次)	陸内協自主規制(3次)	陸内協自主規制(3次)	陸内協自主規制(3次)	陸内協自主規制(3次)	陸内協自主規制(3次)
	超低騒音	超低騒音	超低騒音	超低騒音	低騒音	超低騒音	超低騒音
	グリーン購入法(2次)	グリーン購入法(2次)	グリーン購入法(2次)	グリーン購入法(2次)	グリーン購入法(2次)	グリーン購入法(2次)	グリーン購入法(2次)

商品名称	G900iS2	G1600iS2	G1800iS2	G2000iS2	G2500i2	G2800iSE2	G5500iSDE
相数	—	単相	単相	単相	単相	単相	単相
周波数	Hz	50/60	50/60	50/60	50/60	50/60	50/60
定格交流出力	kVA	0.9	1.6	1.8	2.0	2.5	5.5
定格電圧	V	100	100	100	100	100	100/200
補助出力	—	直流12V-8A	直流12V-8A	直流12V-3A	直流12V-8A	—	直流12V-12A
燃料タンク容量	L	2.5	4.2	4.7	6.0	9.0	17.0
始動方式	—	リコイル	リコイル	リコイル	リコイル	セル(リコイル)	セル
寸法	全長	mm	450	490	555	527	487
	全幅	mm	240	280	300	419	395
	全高	mm	380	445	470	461	425
	乾燥質量	kg	12.7	20	25	32	29

〈空冷ディーゼル発電機〉

YDGシリーズ



	YDG200VSi	YDG250VS-5E/6E-W	YDG300VS-5E/6E-W	YDG350VS-5E/6E-W	YDG500VS-5E/6E-W	YDG600VST-5E/6E-W
	陸内協自主規制(3次)	陸内協自主規制(3次)	陸内協自主規制(3次)	陸内協自主規制(3次)	陸内協自主規制(3次)	陸内協自主規制(3次)
	超低騒音	超低騒音	超低騒音	超低騒音	SE:超低騒音/6E:低騒音	低騒音
		グリーン購入法(2次)	グリーン購入法(2次)			

商品名称	YDG200VSi	YDG250VS-5E/6E-W	YDG300VS-5E/6E-W	YDG350VS-5E/6E-W	YDG500VS-5E/6E-W	YDG600VST-5E/6E-W
相数	—	単相	単相	単相	単相	三相
周波数	Hz	50/60	50/60	50/60	50/60	50/60
定格交流出力	kVA	2.0	2.0/2.5	2.7/3.0	3.0/3.3	4.0/4.8
定格電圧	V	100	100	100	100	100
補助出力	—	—	—	—	—	直流12V-8.3A
燃料タンク容量	L	15.0	15.0	15.0	15.0	16.0
始動方式	—	セル	セル	セル	セル	セル
寸法(L×W×H)	mm	746×599×719	713×598×687	713×598×687	713×598×687	910×527×740
乾燥質量	kg	146	145	146	149	178

〈空冷ガソリン発電機〉

Gシリーズ



G2300AY-5S/6S

陸内協自主規制(3次)
低騒音

商品名称	G2300AY-5S/6S	
相数	—	
周波数	Hz	
定格交流出力	kVA	
定格電圧	V	
補助出力	—	
燃料タンク容量	L	
始動方式	—	
寸法	全長	mm
	全幅	mm
	全高	mm
	乾燥質量	kg

〈空冷ガソリン発電溶接機〉

YGWシリーズ



YGW155ES **YGW190ES2**

陸内協自主規制(3次)
超低騒音

商品名称	YGW155ES	YGW190ES2		
溶接	溶接電流範囲	A	30~155	30~190
	適用溶接棒	mm	φ2.0~3.2	φ2.0~4.0
	使用率	%	50	—
交流電源	周波数	Hz	50/60	—
	定格交流出力	kVA	3.0	3.5
	定格電圧	V	100	—
	燃料タンク容量	L	10.0	15.0
エンジン	始動方式	—	セル(リコイル)	—
	寸法(L×W×H)	mm	687x494x630	730x555x660
セット	乾燥質量	kg	87	105

〈空冷ガソリン高圧洗浄機〉

Pシリーズ



P2010S-ED-W

陸内協自主規制(3次)

商品名称	P2010S-ED-W		
ポンプ	吐出水量	L/min	20
	吐出圧力	MPa	9.8<100>
	最高吸水温度	℃	40
エンジン	始動方式	—	セル(リコイル)
	燃料タンク容量	L	6.0
セット	寸法(L×W×H)	mm	630×497×557
	乾燥質量	kg	66

〈水冷ディーゼル発電機〉

AG/SHシリーズ



	AG13SH-W	AG25SH-W	AG25SH-F-W	AG45SH-W	AG45SH-F-W	AG60SH-W	AG60SH-F-W
	建機3次	建機3次	建機3次	建機3次	建機3次	建機3次	建機3次
	超低騒音	超低騒音	超低騒音	超低騒音	超低騒音	超低騒音	超低騒音

商品名称	AG13SH-W	AG25SH-W	AG25SH-F-W	AG45SH-W	AG45SH-F-W	AG60SH-W	AG60SH-F-W
周波数	Hz	50/60	50/60	50/60	50/60	50/60	50/60
電源切替	—	三相4線・単相3線	三相4線・単相3線	三相4線・単相3線	三相4線・単相3線	複電圧	複電圧
三相4線式	出力	kVA	10.5/13.0	10.5/13.0	20.0/25.0	20.0/25.0	37.0/45.0
	電圧	V	200/220	200/220	200/220	200/220	200-400/220-440
単相3線式	出力	kVA	6.1/7.5	6.1/7.5	11.5/14.4	11.5/14.4	—
	電圧	V	100-200/110-220	100-200/110-220	100-200/110-220	100-200/110-220	—
100V専用端子	kVA	—	—	6.0/6.6×1セット	6.0/6.6×1セット	6.0/6.6×2セット	6.0/6.6×2セット
100Vコンセント	kVA	1.5/1.65×2口	1.5/1.65×2口	1.5/1.65×2口	1.5/1.65×2口	1.5/1.65×4口	1.5/1.65×4口
燃料タンク容量	L	58.0	95.0	70.0	145.0	100.0	325.0
寸法(L×W×H)	mm	1480×650×950	1480×650×1160	1550×700×980	1550×700×1240	1870×860×1220	1870×860×1590
乾燥質量	kg	515	565	610	685	895	1040

排出ガス規制 陸内協自主規制(3次)=(社)日本陸内用燃機協会排出ガス自主規制(3次規制)適合
建機3次=国土交通省指定排出ガス対策型建設機械適合(3次基準)

グリーン購入法 グリーン購入法(2次)=災害備蓄用品2次規制適合

低騒音指定 低騒音=国土交通省指定低騒音型建設機械適合(1997年度基準)
超低騒音=国土交通省指定超低騒音型建設機械適合(1997年度基準)

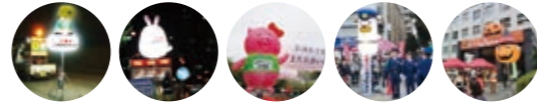
〈投光機〉

ライトボーイシリーズ

(販売提携商品)

かわいいキャラクターのバルーンも!夜だけでなく昼も使える!

バルーンの布を交換するだけで、現場のイメージアップや街中のイベントにも活用できます。



商品名称	LB080D	LB080GI	LB030CC-1	LB080WS-1	LB030WS-1
仕様	台車タイプ	台車タイプ	台車タイプ	スタンドタイプ	スタンドタイプ
電流	A 8.6	A 8.6	A 3.3	A 8.6	A 3.3
ランプ(W)×灯数	800×1	800×1	300×1	800×1	300×1
全光束	lm≧1 110000	lm≧1 110000	lm≧1 40000	lm≧1 110000	lm≧1 40000
作業時寸法 マスト最高時 (L×W×H)	mm 1550×1600×4420	mm 1550×1600×4420	mm 1195×1470×3075	mm 1370×1440×3435	mm 1135×1325×3155
収納時寸法 (L×W×H)	mm 1040×800×1675	mm 1040×800×1675	mm 灯部 200×220×600 台車 825×550×1745	mm 灯部 200×220×690 ケース 220×220×1120	mm 灯部 200×220×600 ケース 190×190×1300
推奨発電機	YDG250VS	G2800ISE	G900IS2	G900IS2	G900IS2
連続運転時間	h 24.5(50Hz) 19.5(60Hz)	h 16.5	h 10.5	h 4.5	h 10



商品名称	LB202CC	LB304D-1	LB304GI-1	LB302WT-1	LB604D	LB20HD
仕様	台車タイプ	台車タイプ	台車タイプ	台車タイプ	台車タイプ	ハンディ
電流	A 4.2	A 13.2	A 13.2	A 6.6	A 24(50Hz) 27(60Hz)	A 2.1
ランプ(W)×灯数	200×2	300×4	300×4	300×2	530×4(50Hz) 600×4(60Hz)	200×1
全光束	lm≧1 56000	lm≧1 168000	lm≧1 168000	lm≧1 84000	lm≧1 352000(50Hz) 396000(60Hz)	lm≧1 28000
作業時寸法 マスト最高時 (L×W×H)	mm 1195×550×3260	mm 1550×1600×4100	mm 1550×1600×4100	mm 1040×975×4100	mm 1550×1600×5260	mm 250×195×315
収納時寸法(L×W×H)	mm 825×550×1635	mm 1060×1075×1710	mm 1060×1075×1710	mm 1040×975×1710	mm 1110×1075×1760	mm 470×250×350
推奨発電機	G1600IS2	YDG250VS	G2800ISE	G1600IS	YDG300VS 5E/6E	G900IS2
連続運転時間	h 11.5	h 20(50Hz) 17(60Hz)	h 13.5(50Hz) 11.5(60Hz)	h 8	h 10.5(50Hz) 9(60Hz)	h 13



商品名称	LB150P-A/B	LB202LC-A/B	LB030LC-A/B	DF123A/W	LC020A
仕様	台車	台車タイプ	台車タイプ	電光掲示板	バルーン標識機
電流	A -	A 4.2	A 3.3	A 0.24	A 2.9
ランプ(W)×灯数	-	200×2	300×1	24×128	200×1
全光束	lm≧1 -	lm≧1 56000	lm≧1 51000	lm≧1 -	lm≧1 -
作業時寸法 マスト最高時 (L×W×H)	mm 1145×545×900	mm 1145×545×3145	mm 785×545×2975	mm シート寸法 280×1215×30	mm 400×410×2100
収納時寸法 (L×W×H)	mm 785×545×715	mm 1145×545×1525	mm 785×545×1635	mm 収納ケース 350×1320×50	mm 395×410×550
連続運転時間	h 65※	h LB202LC-A: 6 LB202LC-B: 11	h LB030LC-A: 8 LB030LC-B: 16	h -	h -

※使用用途によって異なります。

※1 表記数値は最大値、LED素子には製造工程でのばらつきがあり製品ごとに明るさ、光色が異なる場合があります。
※ 搭載する発電機は複数対応しておりますので詳しくはヤンマー担当者にご相談ください。

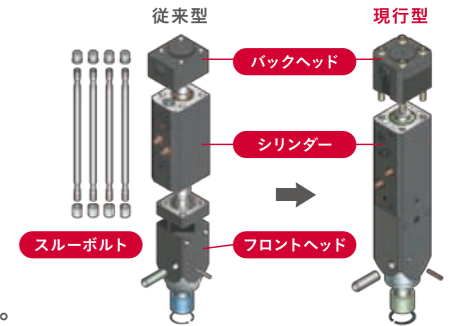
〈油圧ブレーカー〉

Fx-α/Fxjシリーズ

(販売提携商品)

小型油圧ブレーカーに求められる全ての性能を高い次元で実現した、“スルーボルトレス+アキュムレータレス”のシンプルな本体構造を持つ高機能油圧ブレーカーです。

- 高剛性の一体型シリンダー&シリンダーライナー方式の採用。
- ピストンのセンタリング機構を更に進化。安定した高打撃性能を実現。
- 油圧ショベルの油量レンジのワイド化にベストマッチング。
- モノブロック構造による低騒音を実現。
- バックヘッドガス圧の高圧化による高い破碎性能を実現。
- 部品点数が少ないシンプルな構造。ランニングコスト、メンテナンスコストの低減に貢献。



商品名称	Fx15α	Fx25α	Fx35α	Fx45α	Fx55α	Fxj95
総質量	kg 61	kg 90	kg 131	kg 170	kg 225	kg 470
全長	mm 794	mm 933	mm 1027	mm 1130	mm 1233	mm 1551
作動油圧	MPa 10~14	MPa 10~14	MPa 12~16	MPa 12~16	MPa 12~16	MPa 12~15
所要油量	L/min 10~28	L/min 18~35	L/min 24~52	L/min 30~60	L/min 40~85	L/min 45~90
打撃数	min ⁻¹ 600~1500	min ⁻¹ 600~1500	min ⁻¹ 600~1300	min ⁻¹ 600~1100	min ⁻¹ 500~1100	min ⁻¹ 400~800
チゼル径	mm 36	mm 45	mm 52	mm 60	mm 68	mm 90
バックヘッドガス圧(10°C)	MPa 0.7	MPa 0.7	MPa 0.9	MPa 0.9	MPa 0.9	MPa 1.02
ホース径	mm 9	mm 12	mm 12	mm 12	mm 12	mm 19
油圧ショベル推奨機種	- ViO10-2A/ViO17-1/ SV08-1E/J09-D	- ViO17-1/ViO20-6/ ViO25-6	- ViO25-6/ViO30-7/ ViO35-7/B30U	- ViO30-7/ViO35-7/ViO45-6A/ ViO55-6A/B30U/B40U	- ViO45-6A/ViO55-6A/ B40U/B60U	- ViO80-7/SV100-7

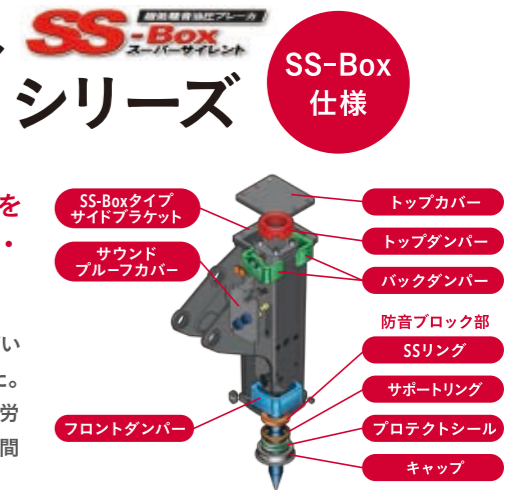
〈超低騒音油圧ブレーカー〉

Fxα-SS/Fxj-SSシリーズ

(販売提携商品)

超低騒音仕様SS-Box は、油圧ブレーカー自体に遮音・防音・防振効果を持たせることで、工事計画での防音対策の簡便化が可能となり、遮音シート・遮音壁の最小化が図れます。

騒音問題による工事計画の変更や日程遅延等のリスク軽減にもつながり、いままで敬遠されていた都市部でのビル解体工事や掘削作業など積極的に活用できるようになりました。人にとって耳障りと感じる周波数帯の音圧レベルの低減や振動低減効果は、オペレータの疲労を低減し労働安全衛生面の向上にもつながります。省コストで環境にやさしい快適な作業空間をもたらすことができます。



商品名称	Fx25α-SS	Fx35α-SS	Fx45α-SS	Fx55α-SS	Fxj95-SS
総質量	kg 126	kg 168	kg 218	kg 305	kg 550
全長	mm 1019	mm 1123	mm 1232	mm 1330	mm 1659
作動油圧	MPa 10~14	MPa 12~16	MPa 12~16	MPa 12~16	MPa 12~15
所要油量	L/min 18~35	L/min 24~52	L/min 30~60	L/min 40~85	L/min 45~90
打撃数	min ⁻¹ 600~1500	min ⁻¹ 600~1300	min ⁻¹ 600~1100	min ⁻¹ 500~1100	min ⁻¹ 400~800
チゼル径	mm 45	mm 52	mm 60	mm 68	mm 90
バックヘッドガス圧(10°C)	MPa 0.7	MPa 0.9	MPa 0.9	MPa 0.9	MPa 1.02
ホース径	mm 12	mm 12	mm 12	mm 12	mm 19
油圧ショベル推奨機種	- ViO17-1/ViO20-6/ViO25-6	- ViO25-6/ViO30-7/ ViO35-7/B30U	- ViO35-7/ViO45-6A/ ViO55-6A/ B30U/B40U	- ViO45-6A/ViO55-6A/ B40U/B60U	- ViO80-7/SV100-7
85dB(A)に達する騒音レベル位置(距離)	m 6	m 6	m 6	m 7	m 9

騒音規制法では、特定建設作業の騒音が、敷地の境界線において85dBを超えないよう遵守しなくてはなりません。実際の作業とは油圧ブレーカーの本体の設定条件や現場等の条件が異なり保証値ではありません。

〈小割用油圧圧砕機〉

Vssシリーズ

(販売提携商品)

大容量ハイスピードバルブを標準装備しストレスフリーな作業を実現

- アクティブフレームをスムーズに開閉させる両端クレンピスシリンダを採用し、軽快に作動
- 回転角度が小さく、ホースやピンへの負荷を最小限に抑制
- 大型アクティブフレームを採用し、開口時にガラや鉄筋の侵入を防御ボックス構造採用により、フレームの剛性向上



商品名称		Vss5	Vss9
質量	kg	280	670
全長	mm	1245	1696
フレーム幅	mm	262	370
最大開口幅	mm	450	618
先端歯圧砕力	kN	290	375
中央歯圧砕力	kN	408	517
カッター長	mm	90	140
常用圧力	MPa	25	28
推奨油圧ショベル質量	t	3~5	6~9
ハイスピードバルブ	—	標準装備	標準装備

〈大割用油圧圧砕機〉

Vxシリーズ

(販売提携商品)

高出力倒立型2本シリンダにクラス最大級の開口幅、破砕力を発揮

- 食い込むくさび形の刃先、ふところの大きなウェッジ付きのアームで、対象物を包み込み、逃がさず破砕
- フレーム・アームに高強度耐摩耗鋼素材を採用し、軽量で強靱なボディを実現



商品名称		Vx25	Vx35	Vx35H	Vx55	Vx75
質量	kg	199	280	300	490	745
全長	mm	1035	1126	1211	1464	1717
全幅	mm	714	760	761	930	1085
最大開口幅	mm	361	400	400	520	630
先端歯圧砕力	kN	245	242	242	343	372
カッター長	mm	45	90	90	90	105
常用圧力	MPa	21	25	25	25	28
推奨油圧ショベル質量	t	2~4	3~5	3~5	4~5.5	6~9
ハイスピードバルブ	—	標準装備	—	標準装備	標準装備	標準装備

〈多機能型鉄骨カッター〉

Vcシリーズ

(販売提携商品)

切れ味の鋭いストレート刃で重量鋼もラクラク切断

- ストレート刃は4面使用でき経済的
- スリムなくちばし形状のフレームで狭所への突込み作業での操作性向上
- 大型スライド式ロッドガードをピストンロッド部に標準装備



商品名称		Vc5	Vc9II
質量	kg	280	705
全長	mm	1155	1600
全高	mm	709	1022
最大開口幅	mm	325	494
先端歯圧砕力	kN	171	346
カッター中央切断力	kN	346	644
カッター長	mm	250	300
常用圧力	MPa	25	28
推奨油圧ショベル質量	t	3~5	6~9
ハイスピードバルブ	—	—	標準装備

※写真は、イメージ画像になります。実物と異なる場合があります。