



# PH40R,LT

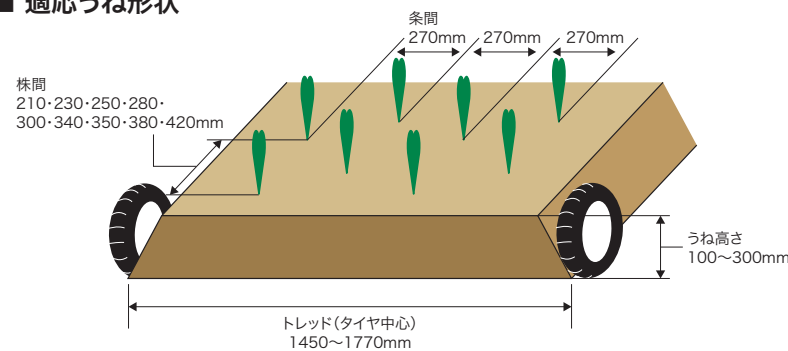
1畦4条千鳥植え



■ 主要諸元

名称	ヤンマー乗用汎用レタス移植機	
販売型式名	PH40R	
区分	LT	
機体寸法	全長 (mm)	2250
	全幅 (mm)	1650
	全高 (mm)	2050
機体質量 (重量)	(kg)	310
エンジン	型式名	FJ100G
	種類	空冷4サイクルガソリン
	総排気量 (L[cc])	0.098[98]
	出力 / 回転速度 (kW[PS] / rpm)	1.5[2.1] / 1700
	使用燃料	自動車用無鉛ガソリン
	燃料タンク容量 (L)	2
	始動方式	リコイルスタータ式
走行部	車輪 前輪 (mm)	空気入りタイヤ 370
	車輪 後輪 (mm)	ノーバンク幅広タイヤ 620
	トレッド (mm)	1450~1770
	変速段数 (段)	前進4・後進1
植付部	車体昇降制御方式	油圧式自動追従
	車体水平制御方式	油圧式自動追従・手動調節(兼用)
	傾斜対応角度 (度)	左右5
	植付条数 (条)	4(千鳥植え)
	植付条間 (mm)	270 - 270 - 270
	植付株間 (mm)	210・230・250・280・300・340・350・380・420
	適応うね高さ (mm)	100~300
	植付方式	開孔器(横開き)
	うね終い注意ランプ	有り
	緊急停止スイッチ	有り
装備	エンジン自動停止	有り
	座席シート	有り(1人作業)
	かん水装置	有り
作業能率 (株/時)	3600	
予備苗搭載数 (枚)	13	
適応作物	レタス	
適応苗	セル成型苗	
安全性検査合格番号	申請中	

■ 適応うね形状



■ オプション

予備苗台 (OPT) SET  
(1C1370-03380)  
最大2個取付可能

予備苗台を最大2個(左右1個ずつ)増やすことができます。  
※発注単位は1個



フロントベースウエイト 10kg  
(1C1360-06560)  
1台につき1個

装着には、コガタボルト(S)  
(1C7380-01980)×3個/台(別売)が必要です。

フロントウエイト 5kg  
(1C1360-06570)  
1台につき2個

装着には、セムスコボルト(S)  
(1C7380-02060)×2個/台(別売)が必要です。  
※フロントウエイト5kgは、フロントベースウエイト10kgの上に装着します。単体で装着することはできません。

レタスの植付けに最適な  
平高うねが作れます

排水対策にも有効です。

ベッドマイスター  
**BM160CX(M)**  
18~34PSトラクター用



ヤンマーアグリ株式会社

〒702-8515 岡山県岡山市中区江並428  
yanmar.com

このカタログの仕様は、改良などにより、予告なく変更することがあります。



この印刷物は植物油インキを使用しています。

⚠ 安全に関するご注意

- ご使用の際は、取扱説明書をよくお読みのうえ、正しくお使いください。
- 無理な運転は商品の寿命を縮め、故障・事故の原因となることがあります。
- 故障・事故を未然に防止するため、定期点検は必ずおこなってください。
- 保証書は、ご購入の取扱い店で必ずお受け取りください。

商品についてのご意見、ご質問は下記へ



# 精度の良い作業ができる機能を搭載した 乗用汎用レタス移植機。

機械に乗って、ポットに苗を入れるだけでカンタン植付け。

1行程で4条千鳥植えができるので、

同じうねを往復する必要がなく、

ほ場を荒らさず能率の良い作業が行えます。

平うね、平高うね(山状を含む)への植付けもできる

汎用性の高いレタス移植機です。



乗用汎用レタス移植機

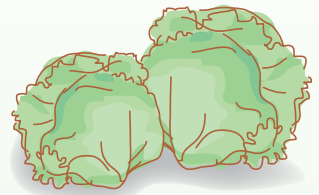
## PH40R,LT

1畦4条千鳥植え

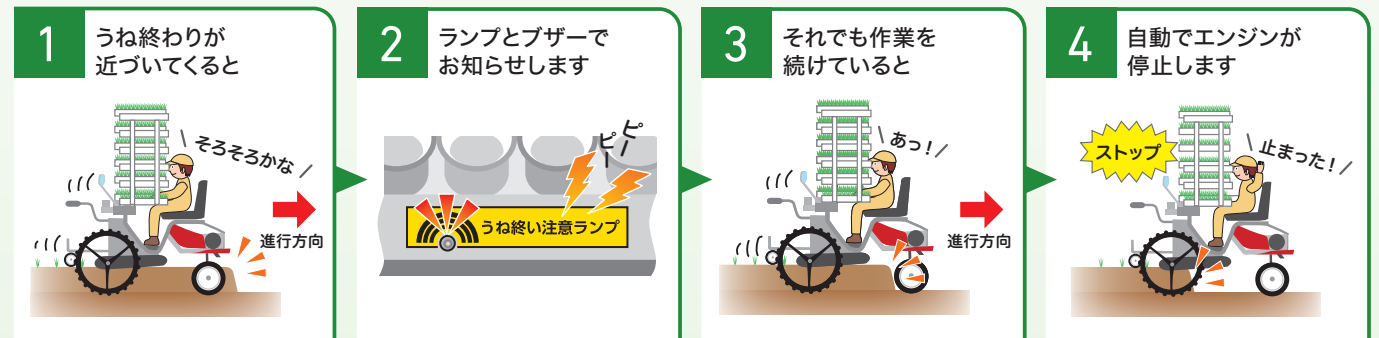


## 乗って・座って ラクに作業ができる。

- 乗ったままロータリーポットに苗を入れるだけ。イスに座って作業できるため、苗の供給に集中でき、ラクに作業が行えます。
- 後ろを向いて作業するので、植付けた苗を確認しながら作業が行えます。
- 乗車席に植付けに必要な操作機能を集中配置。機械に乗ったまま操作ができます。



### 後ろを向いての植付作業でも、警報と自動停止で安心!



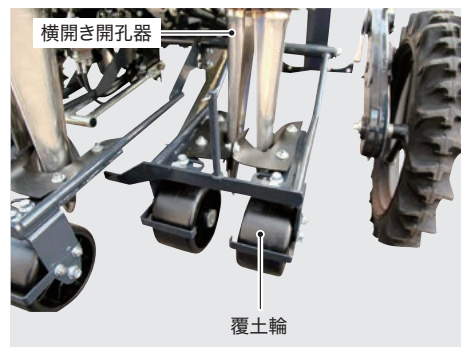
- 注意**
- ① 適応うね高さは10cm以上です。うね高さが10cm未満ではエンジンが停止しない場合があります。
  - ② 自動停止を安全に作動させるには、ほ場内の枕地は1.6m以上必要です。

## きれいな植付けを実現する、充実装備

確実に苗の植付けができる

### 横開き開孔器

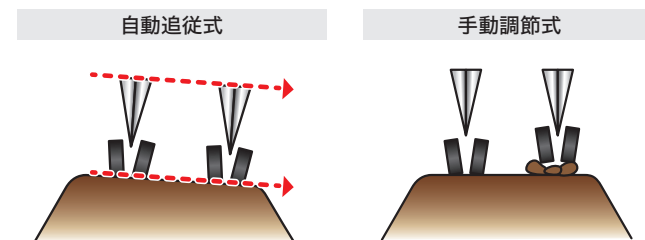
開孔器は横開きで苗適応性(草丈の長い苗)が良く、苗の持ち帰りも軽減します。植付け後は、覆土輪でしっかり土寄せを行うため、安定した植付けができます。



一定の植付深さできれいに植えられる

### 機体水平制御(自動追従式・手動調節切替式)

傾斜のあるうねや、うね面に土があっても一定の植付深さを保ちながらまっすぐ植付けできます。

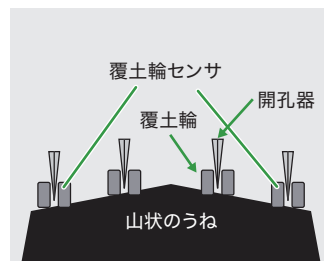


覆土輪センサーが反応して、うね面に対して機体が自動で平行を保つので、植付深さが均一になります。

覆土輪センサーを解除することで、手動で機体を傾けられます。うね上面に土があり、凸凹しているときに有効です。

### 山状の平高うねにも対応できる ホッパー高さ調節機構

うね形状に合わせて、外側2つのホッパーの高さを調節可能。山状のうねでも、植付け高さを一定に保つことができます。



### 苗補給の手間を軽減する 13枚の予備苗台

最大13枚の予備苗を搭載可能。苗補給無しで、連続200mの植付けが行えます。

※株間30cm、200穴トレイの場合。

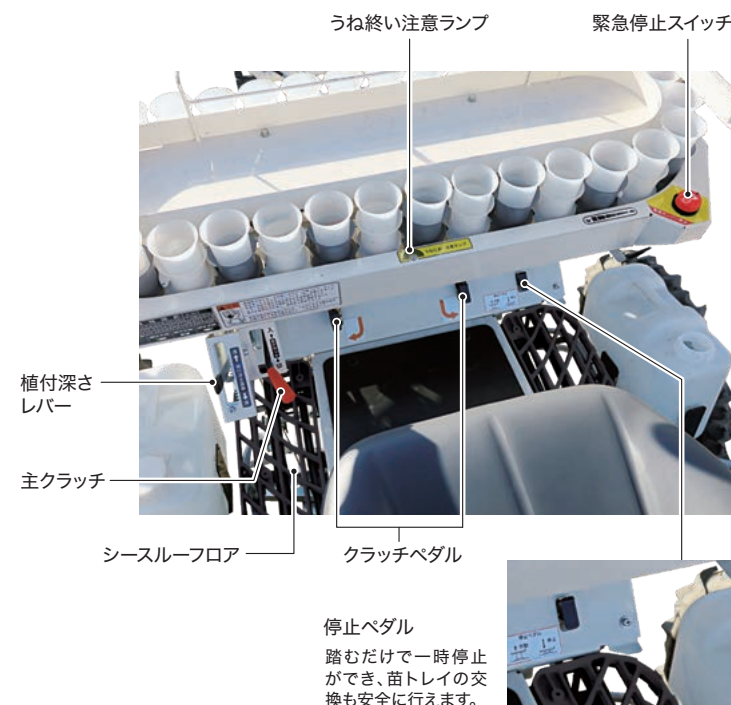


## 座ったままでも操作が簡単!

座ったまま簡単操作

### レバー類を乗車席側に集中配置

植付作業時に必要なレバー・ペダル類を乗車席側に配置。植付状態を確認しながら操作をすることができます。



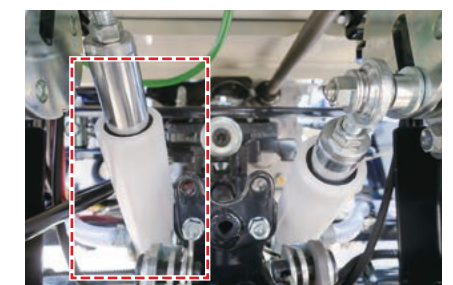
## 移植と同時にかん水

メンテナンスも簡単

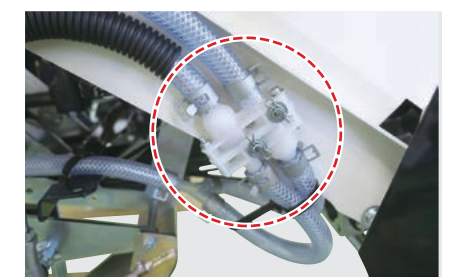
### 防錆対応かん水装置

植付けと同時にかん水を行うことで省力化を図り、移植後の苗の活着を促進します。かん水装置には錆の発生を抑える樹脂素材を使用。メンテナンスも簡単に行えます。

※かん水量を0~13ccに調節できます。



樹脂ポンプ



樹脂バルブ