

■ Spesifikasi Utama

Model	YM351R		YM358R		
Mesin	Pembuat	YANMAR			
	Model	4TNV88 4TNV98S			
	Tipe	4 Silinder, Pengabutan Langsung, Vertikal, Berpendingin Air, Diesel			
	Jumlah silinder	4			
	Diameter x langkah	mm	88 x 90	98 x 110	
	Total isi silinder	l	2,190	3,319	
	Daya	kW(hp)/rpm	38,03(51)/2800	42,95(57,6)/2400	
Dimensi	Isi tangki bahan bakar	l	50		
	Panjang unit traktor tanpa front loader & pemberat	mm	3330	3380	
	Lebar unit traktor tanpa front loader	mm	1580	1670	
	Tinggi unit traktor termasuk kanopi	mm	2450	2480	
	Jarak antar sumbu roda	mm	1900	1970	
	Ground clearance	mm	425	425	
	Lebar tapak	Depan	mm	200	
Berat traktor tanpa front loader	Belakang	mm	340		
	kg		1690	1850	
Sistem jalan	Ban	Depan	8 - 18		
		Belakang	13,6 - 26		
	Kopeling		Kering, tunggal		
	Rem		Mekanis, piringan basah		
	Kemudi		Tenaga hidrostatik		
	Tuas utama		Sinkronisasi (4 tingkat)		
	Mundur		Sinkronisasi (mundur)		
	Tingkat kecepatan		8 Maju dan 8 mundur		
	Kecepatan jalan	Maju	km/jam	2,4 - 28,0	2,7 - 30,8
		Mundur	km/jam	2,4 - 28,0	2,7 - 30,8
Unit hidrolik	Sistem kontrol hidrolik		Kontrol posisi		
	3 Titik gandeng		Kategori 1		
	Daya angkat maksimum	Ujung titik gandeng	kN (kgf)	14,2 (1450)	
		24 inci di belakang	kN (kgf)	12,2 (1250)	
Poros penggerak perlengkapan	Tipe		Independen		
	Gigi 1	Kecepatan PTO / putaran mesin	540/2430	540/2096	
	Gigi 2		750/2450	750/2092	

Catatan: Spesifikasi teknis sesuai dengan [SNI/Laporan Pengujian] pada saat publikasi. Bisa terdapat toleransi sesuai praktik industri yang dapat diterima tanpa mempengaruhi kinerja.



YANMAR

YM351R / YM358R

SMARTASSIST



MY YANMAR
 Dengan My YANMAR Anda akan menerima informasi berguna, langsung di ponsel cerdas Anda.

Mudah dipantau*
 Akses aplikasi dengan cara yang mudah dan cepat

Perbarui dengan cepat
 Dapatkan pemberitahuan tentang pemeliharaan rutin atau acara yang akan datang

Temukan dealer resmi Yanmar
 Hubungi dealer melalui email atau telepon

PT. YANMAR DIESEL INDONESIA
 Jl. Raya Jakarta - Bogor KM. 34,8
 Kota Depok, Jawa Barat 16415
 Yanmar Hotline: 0804-1111-777
 www.yanmar.com/id/

KUNJUNGI YANMAR WEBSITE:

Hubungi dealer:

YR-1223/CET-0824

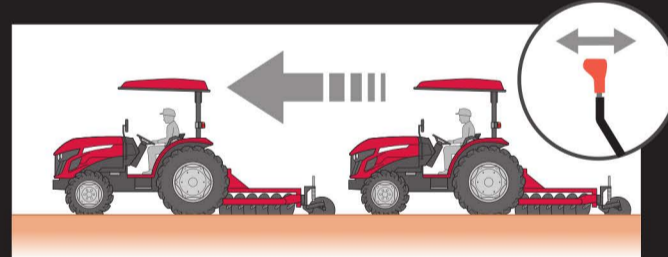
Pindai kode QR disamping (dengan ponsel pintar atau tablet) untuk mengunduh brosur dan video

pindai saya!

Performa kerja yang lebih baik di lahan basah dan kering

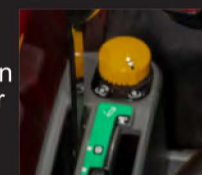
Syncromesh Transmission

Traktor YM3 menggunakan transmisi yang disinkronkan sepenuhnya untuk perpindahan gigi yang mulus dan maju atau mundur dengan daya tahanan yang sangat baik. Transmisi ini memungkinkan Anda untuk mengemudi di jalan lebih nyaman karena Anda tidak perlu untuk menghentikan traktor sepenuhnya untuk mengganti persneling.



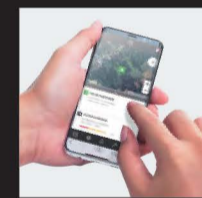
Independent PTO

Hentikan PTO dengan satu sentuhan tombol untuk mencegah kerusakan pada drive PTO poros saat menaikkan alat. Tidak perlu menghentikan traktor bahkan saat mengemudi.



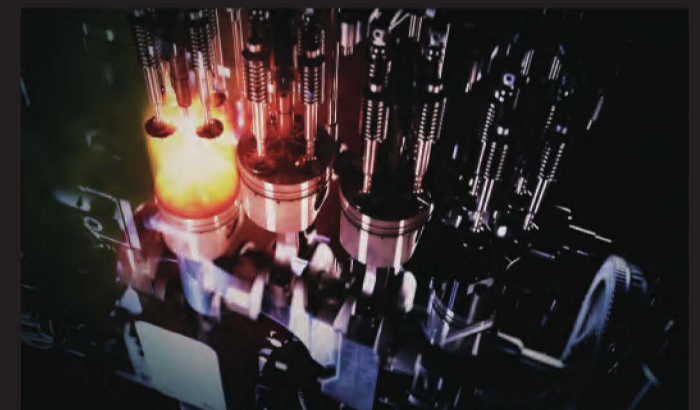
SMARTASSIST Remote

GPS dan sensor lainnya memungkinkan Anda mengetahui lokasi dengan tepat dan pengoperasian traktor pada smartphone dan PC Anda. Fitur ini dapat membantu Anda mengurangi waktu henti dan biaya perbaikan mesin.



Direct Injection Engine

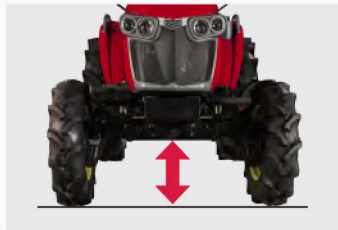
Pengembang mesin diesel kecil pertama di dunia, teknologi injeksi bahan bakar dan pembakaran ekstensif YANMAR menjadi satu paket yang kuat dan dapat diandalkan.



Fitur

Ground clearance 425mm

Jarak terendah ke permukaan tanah yang tinggi adalah kunci untuk lebih memudahkan dalam kondisi berlumpur atau melewati tanaman tanpa merusaknya.



Radius putar kecil

Sudut putar roda maksimum 55 derajat untuk radius putar kecil di ujung baris dan sudut.



Kursi mewah dengan suspensi

Dengan tuas mudah atur kursi maju-mundur. Tombol penyetelan suspensi sesuai berat badan operator untuk kenyamanan Anda bekerja sepanjang hari.



Lantai pijakan operator yang datar

Lantai pijakan operator yang datar membuat anda mudah melintas nyaman duduk ke kursi operator yang luas dan stabil



Posisi tuas kontrol

Posisi tuas kontrol yang memudahkan dan nyaman bahkan untuk operasional yang lama



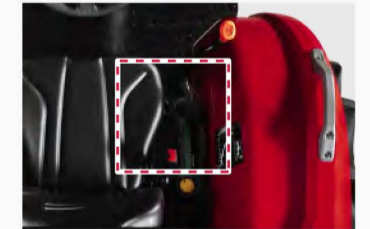
ROPS

Yanmar memberikan ROPS sebagai standar untuk mengurangi kemungkinan cedera jika terjadi traktor berguling.



Soket aksesoris 12 V

Mengisi daya listrik ponsel pintar dan perangkat lain saat bekerja.



Canopy

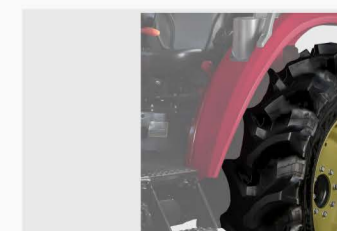
Sudut pemasangan ROPS dan kanopi telah direvisi untuk meningkatkan jangkauan perisai cahaya.



Ban Besar (Lug Tinggi)*

Ban lug tinggi berdiameter besar memberikan kendali yang baik dalam operasi lapangan.

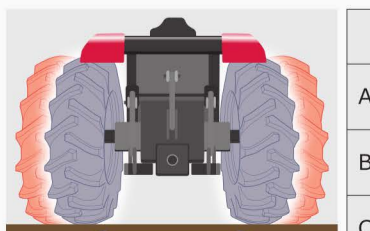
Ukuran ban (belakang) 13.6-28



*khusus YM358R

4 Pengaturan tapak*

Tapak ban dapat diubah di bagian depan dan roda belakang. Tapak belakang dapat berubah menjadi empat lebar pola.



	Depan (mm)	Belakang (mm)
A	1264	1225
B	1416	1338
C		1406
D		1520

*khusus YM358R