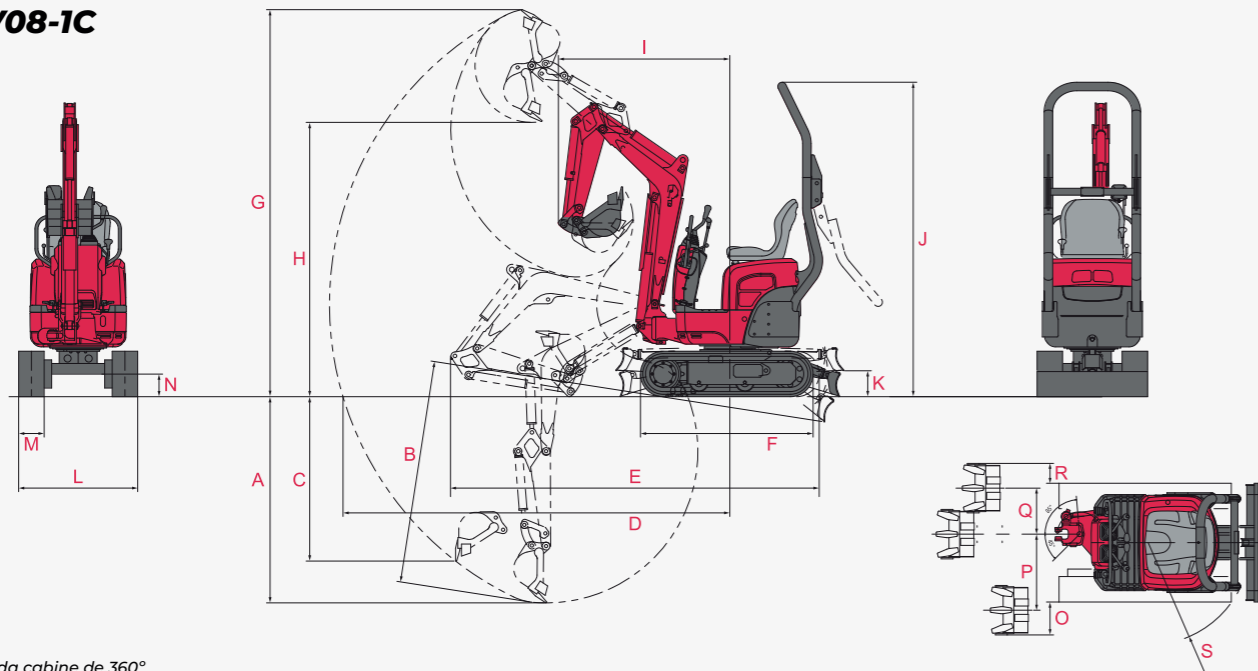


## ESPECIFICAÇÕES TÉCNICAS

SV08-1C



Giro da cabine de 360°

Dimensões (mm)

<b>A</b>	1360 ~ 1460	<b>F</b>	1220	<b>K</b>	160 ~ 260	<b>P</b>	540
<b>B</b>	1530 ~ 1590	<b>G</b>	2730 ~ 2830	<b>L</b>	680 ~ 840	<b>Q</b>	330
<b>C</b>	1060 ~ 1160	<b>H</b>	1940 ~ 2040	<b>M</b>	180	<b>R</b>	140 ~ 220
<b>D</b>	2700 ~ 2730	<b>I</b>	1210	<b>N</b>	130 ~ 230	<b>S</b>	R725
<b>E</b>	2600	<b>J</b>	2200 ~ 2300	<b>O</b>	230 ~ 310		



[www.yanmar.com/br](http://www.yanmar.com/br)

**YANMAR SOUTH AMERICA  
INDÚSTRIA DE MÁQUINAS LTDA.**

@yanmarbrasil

/yanmarbrasil

yanmar-brasil

(19) 3801-9200



**SOLICITE UM  
ORÇAMENTO**

Este material contém o resumo das especificações do produto e todas as informações contidas podem ser alteradas sem aviso prévio. A configuração standard pode ser diferente das fotos ilustrativas, por isso, antes de comprar, sempre confirme todas as informações do produto com a concessionária da sua região.



**YANMAR**

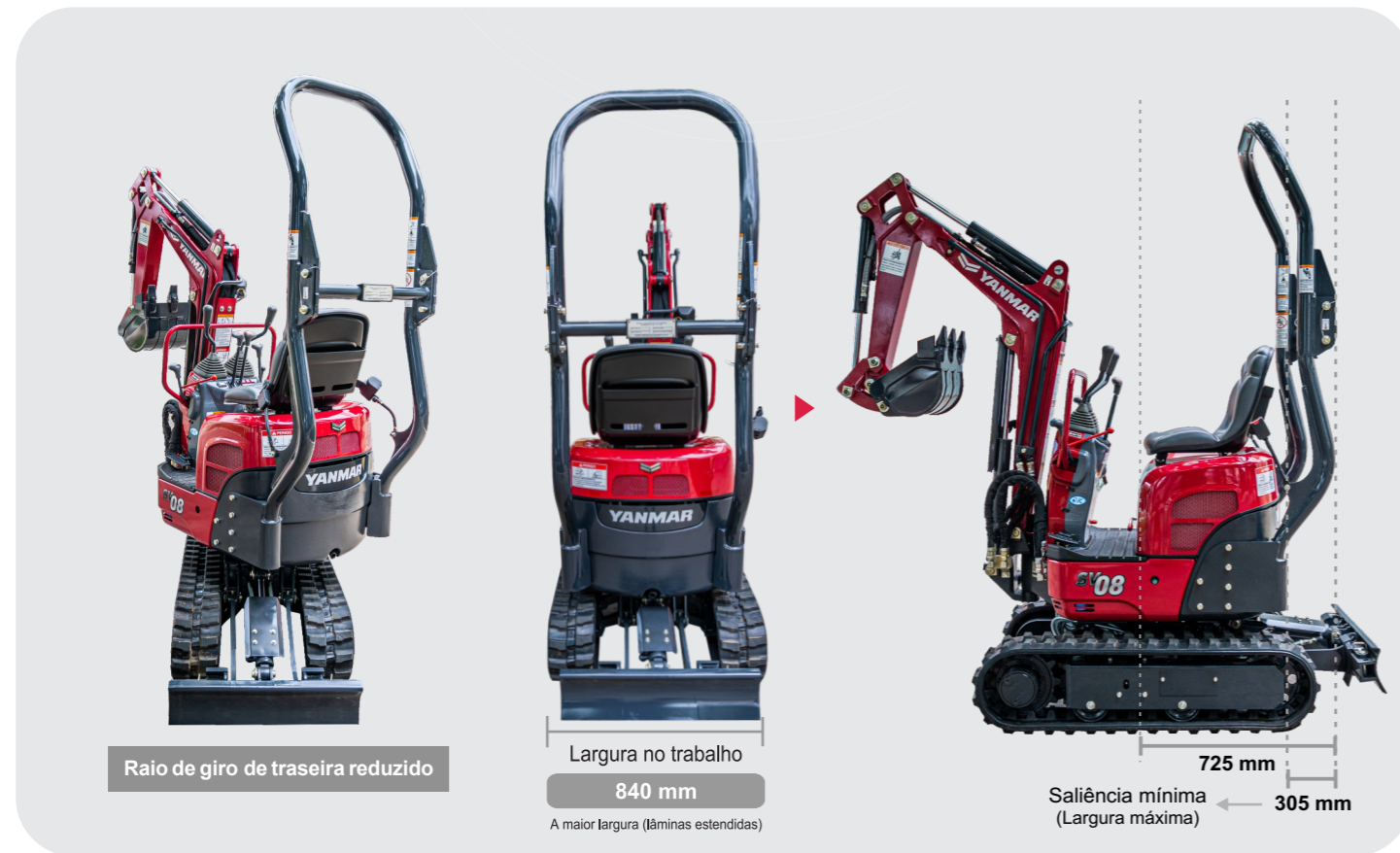
MINIESCAVADEIRA  
**SV08**



## CARACTERÍSTICAS

### ■ Raio de giro de traseira reduzido

A estrutura muito compacta mantém a saliência traseira em apenas 305 mm, durante o giro em largura máxima, permitindo um desempenho ainda melhor em passagens estreitas.

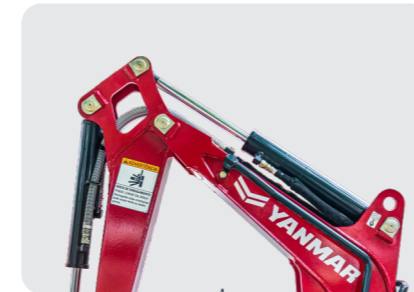


### ■ Esteiras de largura ajustável

A YANMAR é pioneira na tecnologia de esteira de largura ajustável! A distância entre as esteiras pode ser ajustada entre 680 e 840 mm, o que permite à SV08 trabalhar em áreas de pequenas dimensões.



### ■ Proteção das mangueiras



As mangueiras hidráulicas estão alojadas embaixo dos cilindros para protegê-las de danos acidentais.

### ■ PTO Hidráulico

O PTO\* tem tubulações de ambos os lados do braço para permitir o uso de acessórios hidráulicos adicionais.



\*P.T.O. (Power take-off), Sistema de acionamento da bomba hidráulica para operação dos acessórios.

### ■ Garantia

Além da garantia regular (válida por um ano), toda a linha de miniescavadeiras YANMAR conta com a possibilidade de 01 (um) ano adicional de garantia. Consulte o regulamento com a concessionária da região.

### ■ Protetor ROPS\* dobrável e cinto de segurança retrátil

Equipada com arco de proteção dobrável com estrutura ROPS\*. Fornecendo ao operador uma segurança extra em caso de capotamento.



\*ROPS  
Estrutura de Proteção na Capotagem  
(Roll Over Protective Structure)

### ■ Fácil manutenção

A ampla abertura do capô do motor e a tampa lateral removível permitem fácil acesso para manutenção.



Escaneie e conheça mais!

