



핸드폰으로 QR코드를 검색해 보세요!

얀마 보통형 콤바인

YH1150(120마력)





YH1150 (120PS)

수확하는 작물을 **빠르고 손실없이**

대규모 농업의 관건은 얼마나 효율적인 작업이 가능한가에 달려 있습니다. 수확하는 작물에 대해서 높은 품질과 많은 수확량을 얻기 위해서는 수확 적기를 놓쳐서는 안됩니다.

이에 안마는 포장이나 작물에 보다 폭 넓은 적응성을 추구하였습니다. 또한 각부의 점검, 정비 및 청소도 빠르게 할 수 있어 작물 변경에 따른 준비 시간의 낭비가 없습니다.

손실이 적고 확실한 수확을 빠르고 정확하게 계획대로 할 수 있습니다.



▶ 작업영상

다양한 적용 작물을 신속하고 확실하게 손실 없이 수확



▶ 작업영상



보리

대두



▶ 작업영상

사료용
옥수수

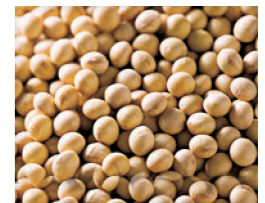


▶ 작업영상

- ▶ 여유로운 수확이 가능.
- ▶ 손상률이 적고 깨끗한 배출.
- ▶ 수확 손실이 적음.



보리



대두



메밀



옥수수

넘치는 힘, 대기는 깨끗하게.



작업속도
2.00m/s

최신의 배기가스규제에 대응

4TNV94FHT-NRC1K

출력 **120PS**

88.4kW / 2,500rpm

※ 사진은 이미지입니다.

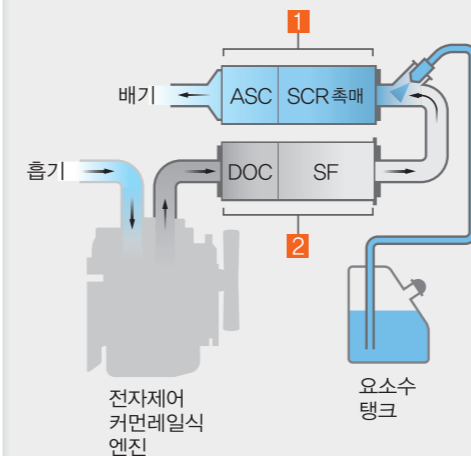


📍 힘과 환경성능이 조화로운 깨끗한 디젤.

고출력 CR엔진

강한 힘과 저연비를 모두 만족시키는 커먼레일 엔진 탑재. 배기가스 속 NOx를 대폭 삭감시키는 SCR시스템과 PM을 포집하는 DPF를 장비. 배기가스규제를 대응 하였습니다.

SCR시스템 + DPF, 두가지 처리장치를 조합하여 NOx와 PM을 저감, 배기가스를 깨끗하게.



1 SCR시스템



요소수에 포함되어 있는 암모니아 성분이 배기가스속의 질소산화물(NOx)을 무해한 질소(N₂)와 물(H₂O)로 분해합니다.

※ 배기가스 티어4규제에 대응하기 위한 요소SCR시스템은, 요소수(AdBlue®/애드블루®)가 필요합니다. 또한, 요소수는 정기적인 보급이 필요합니다.

2 DPF

배기가스 속 PM을 포집해서 대기로 방출을 방지. 포집한 PM은 필터 망이 막히지 않도록 정기적으로 자동 연소·제거합니다.



▶ **작업을 중단하지 않고 버튼 하나로 수동 재생**
얀마 엔진에서 통상적으로 DPF를 자동재생하지만 퇴적되는 PM은 스위치를 3초간 길게 누르는 것만으로 작업중에도 연소 재생시킬 수 있습니다.
※ 반드시 얀마 순정 전용오일을 사용하여 주십시오.

※ NOx = 질소산화물 SCR = 셀렉티브·캐탈리틱·리덕션[선택적 촉매환원] PM = 입자상물질 DPF = 디젤·퍼티클레이트·필터

📍 상황에 맞는 자동 엔진제어로 부하를 신경쓰지 않고 작업이 가능.



패속 제어

설정된 엔진부하율을 넘으면 자동으로 차속이 감속되고 부하가 감소되면 원래 설정한 차속으로 돌아갑니다.

자동정회전 제어

탈곡부의 부하가 변동되어도 엔진회전을 일정하게 유지합니다.

오토디젤 기능

자동으로 엔진회전을 높이고 낮추어 연비와 소음을 억제합니다.

과부하 경보

엔진부하의 한계점을 부저와 램프로 알려줍니다.

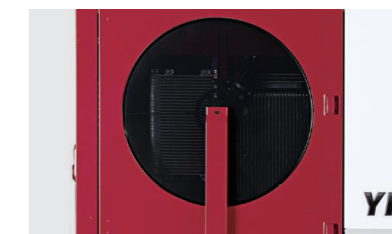


대용량 연료탱크

연료가 가득 찬 상태에서 약 1일* 연속작업이 가능해 능률이 오릅니다.

110L

※ 작업 상황에 따라 연속 작업시간은 변동됩니다.



대형 로터리스크린

라디에이터의 막힘을 방지해 엔진 냉각 성능을 향상 시킵니다.



프리크리너

에어클리너 막힘을 방지함으로써 청소의 수고가 줄어듭니다.

넓은 예취폭으로
남김없이
능률 좋게.



와이드 헤더

예취폭 **2.6m**

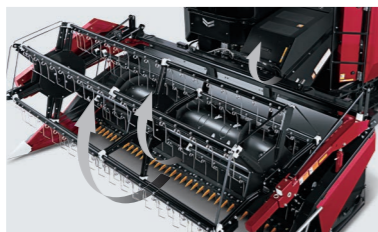
예취폭이 넓어 선회 횟수가 줄어
주행거리도 단축시킬 수 있습니다.

수고를 줄여, 예취 능률을 UP.



예취막힘 역전장치

작업 클러치레버를 역전에 넣고 예취부를 상승시키면, 릴·플랫폼오거·피더가 역회전하여 예취부의 막힘을 간단히 제거할 수 있습니다.



후진 상승 기능

주변속레버를 후진에 넣으면 예취부가 자동상승되어 예취부의 파손 등을 방지합니다.

간단·안심 자동화 기능으로 깔끔하게 예취.



예취 오토리프트 / 오토세트 & 릴높이 제어

예취 시작이나 예취 마무리 시의 예취부와 릴의 승강 조작이 원터치로 간단. 더욱이 플랫폼과 릴 사이 거리를 자동제어하여 장시간 작업에도 피로가 경감되고 헤드로스지의 저감에 공헌합니다.

※예취 높이가 수동 스위치로 조작할 경우 「릴 높이 제어」는 작동하지 않습니다.



자동 예취높이 제어

포장의 요철을 센서가 감지하여 예취높이를 자동으로 제어함으로 흙 또는 이물질 혼입에 의한 손상립 발생을 막아 깨끗하게 예취하고 선별, 수확 할 수 있습니다.



예취 시작[오토세트]

헤드가 설정한 예취높이까지 자동 하강하고 릴도 설정한 위치로 자동 설정되어 곧바로 예취작업을 시작할 수 있습니다.



예취 마무리[오토리프트]

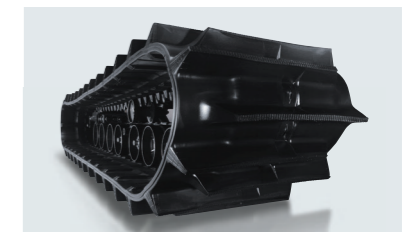
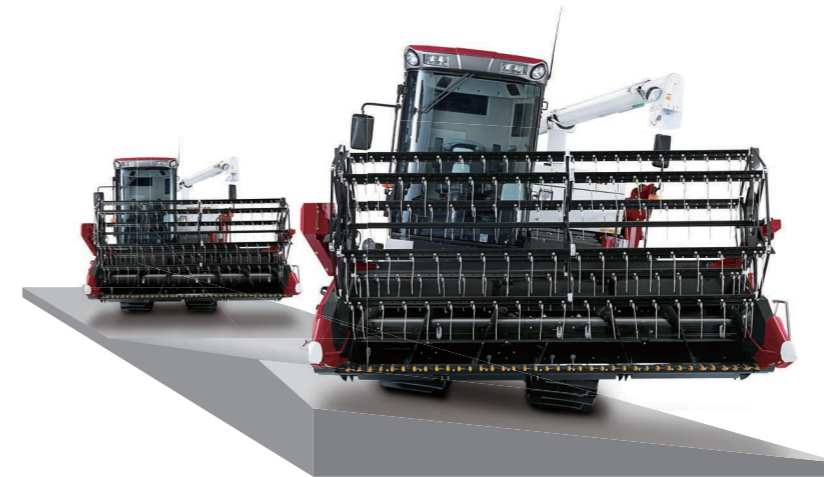
헤드가 설정한 위치까지 상승하고 릴은 가장 낮은 위치로 설정되어 이삭이 흘러 떨어지는 것을 방지합니다.



릴회전 차속 동조

예취속도에 맞추어 릴 회전 속도가 자동 제어됨으로 예취 시작에서부터 고속 작업시까지 작물을 안정적으로 수확 합니다.

어떤 포장에서도 안정된 주행과 작업을.

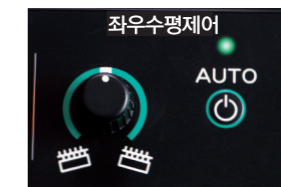


롱 크롤러

낮은 접지압과 높은 주파성으로 습전에서도 직진·선회성이 우수

예취부 수평제어기구[UFO]

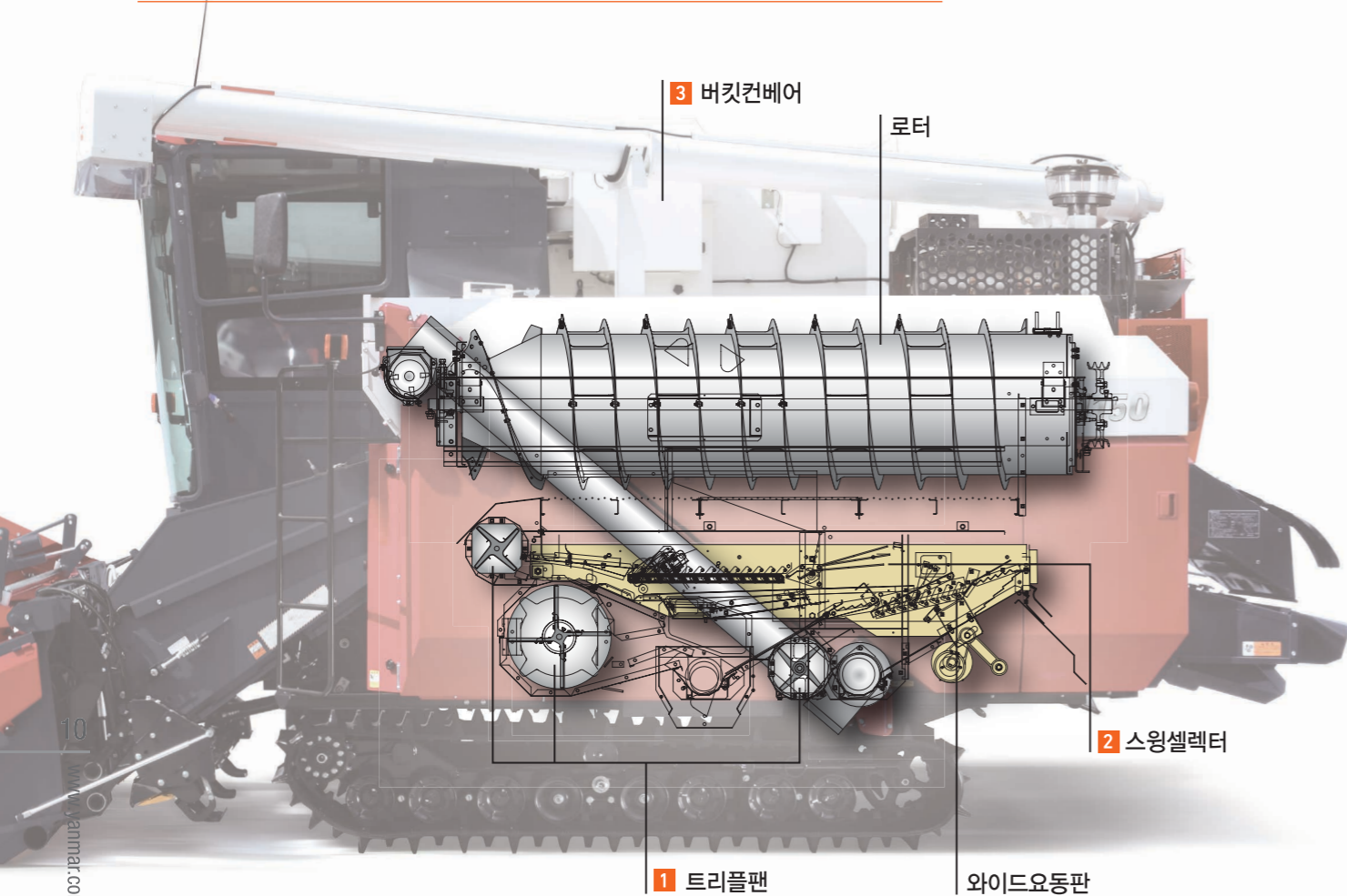
본체가 기울어져도 예취부가 자동으로 수평 작동. 당사 종래기 대비 약 1.2~1.3배의 속도로 작동하여 미예취나 흙의 혼입을 막아 습전에서도 안정된 작업이 가능합니다.



최적의 전후 밸런스

예취부의 중량을 경량화해 기체의 전후 밸런스를 최적화. 습전에서도 안정주행이 가능해 작업정도가 높아집니다.

정성스럽게 로스 없이, 탈곡·선별



스크류 탈곡방식
스크류 급치는 반송하면서 곡물을 상하지 않게 탈곡. 작물로스가 적은 수확이 가능합니다.

로터
직경 **590mm**
길이 **2170mm**



로터회전 변속레버
「벼, 보리 ⇄ 대두」의 2단 변속을 설정. 수확하는 작물에 맞춘 로터속도로 작업할 수 있습니다.

자동선별제어 + 하이그레이드 클린선택션
배진량을 검출하여, 차프시브 각도와 팬 풍력을 최적으로 자동조정. 귀찮은 조작없이 세심한 선별이 가능합니다.

1 트리플팬
3개의 팬에 의해 유량이 많은 시에도 고르고 안정된 선별풍을 보내어, 고정도의 선별을 가능하게합니다.



2 스윙셀렉터
체선의 상하 움직임으로 선별 처리 능력을 향상 시켰습니다.

3 버킷컨베어
상처가 나기 쉬운 대두 등도 확실하고 정성스럽게 반송합니다.

프리크리닝팬
선별성능이 향상되어 보다 고정도로 선별을 마무리합니다.

대량이라도 단시간에 배출



그레인탱크 용량
1900L

대용량 그레인탱크
넓은 포장에서도 배출회수가 적고, 장시간 연속작업에도 충분히 대응. 작업시간의 단축에 공헌합니다.

스윙플레이트
그레인탱크의 바닥판이 요동하여, 습한 재질에서 일어나기 쉬운 브리지현상을 방지. 작물을 배출컨베어로 원활하게 보냅니다.

심플한 조작으로, 정확하게 균일배출.



오거오토세팅/오토리턴
4개의 위치로 오거의 세팅이 버튼 1개로 간단히 가능하고, 수납도 원터치. 작업시간의 로스를 줄여줍니다.
※ 수동으로 세팅·수납이 가능합니다.



오거멀티 리모콘
오거 선회나 곡물배출 클러치 등, 오거의 움직임을 보면서 리모콘 1개로 편하게 조작가능합니다.

오거 미수납 경고
오거를 올린 채로 이동하면 부저가 울립니다. 창고에 수납할 때도 안심입니다.



듀얼모니터
기체후방과 배출오거선단의 영상이 운전석에서 동시에 확인할 수 있어, 효율적으로 안전하게 작업할 수 있습니다.
※ 1화면 표시도 가능합니다.



리모콘오거 [옵션]
오거 선단에서 오거의 상하좌우와 곡물의 배출 조작이 가능합니다. 레버조작으로 위치의 미세 조정이 가능해, 톤백으로의 배출 등에 편리합니다.



조작은 자연스럽게 원활하게.

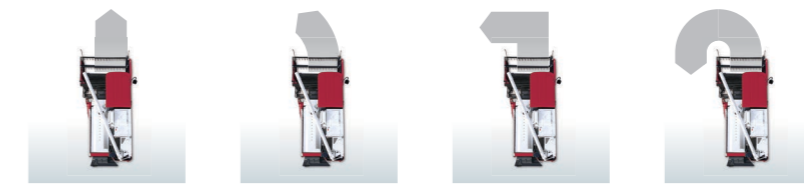
승용차 감각의 핸들링으로 부드럽게 선회



컬러 센터 디스플레이
태양광 아래나 어두운 곳에서도 잘 보이는 컬러 액정에 각종 정보가 알기 쉽게 표시. 주의가 필요한 항목도 게이지량과 색의 변화로 한눈에 파악할 수 있습니다.

둥근 핸들 + FDS [Fulltime Drive System 상시구동방식]

핸들의 조작이 가볍고 돌리기만 하면 기체가 선회함으로 조맞춤이나 코너의 논머리 베기, 인접조로의 진입도 간단히 가능합니다.



- 직진주행** 핸들 감도가 좋아 조맞춤도 편함.
- 완선회** 내측 크롤러를 감속시켜 선회
- 브레이크턴** 내측 크롤러를 정지시켜 선회
- 스핀턴** 내측 크롤러를 역전시켜서 선회



• 올마이티
• 유압서보 포함 HST
주요 조작이 주변속레버를 전제로 가능합니다. 레버 조작은 가벼운 힘으로 할 수 있습니다.

- 1 릴회전변속 + 릴전후
- 2 예취부승강스위치
- 3 예취클러치 입/절 버튼
- 4 예취부 수평제어 조작 버튼
- 5 예취오토리프트 / 오토세트버튼

안락하고 쉬운 운전.



틸팅핸들
핸들 각도가 조절되어 쾌적한 운전 자세로 작업이 가능합니다.



서스펜션 슬라이드 시트
전후상하로 조절할 수 있고 팔걸이가 달려 있습니다.



에어콘 / CD라디오
실내환경을 항상 쾌적하게 유지하고 음악을 즐길 수 있습니다.



캐빈 우측 상부 유리문 오픈
외부 상황 확인과 백미러 조정이 편리 합니다.



멀티핸들
핸들을 왼 채로 손가락 끝으로 릴의 회전속도 조절과 승강조작이 가능합니다.



파워클러치
클러치 조작이 가볍고 부드럽게 조작 됩니다.



백라이트 기능 탑재 SW박스
운전석 왼쪽 패널에 스위치 · 다이얼류를 집중 배치. 어둠 속이나 야간에도 잘 보이는 LED백라이트를 탑재하고 있습니다.

청소나 정비를 빠르고 간단하게.

공구없이 점검·정비가 가능.

 ■ 잠금레버	 ■ 패스너	 ■ R핀	 ■ 손잡이볼트	 ■ 피더하우스 위쪽[패스너]	 ■ 피더하우스 아래쪽[손잡이볼트]
 ■ 2번구 상부 청소구	 ■ 로터커버 오픈	 ■ 2번컨베이어통[패스너]	 ■ 요동선별판 탈부착	 ■ 1번컨베이어통[잠금레버]	 ■ 2번컨베이어 세로[잠금레버]
 ■ 배출오거 청소구[패스너]	 ■ 그레이인탱크 오픈	 ■ 그레이인탱크 상부 청소구	 ■ 그레이인탱크 하부 청소구	 ■ 승강기 청소구[패스너]	 ■ 그레이인탱크 청소구[패스너]
 ■ 승강기 청소구[패스너]	 ■ 그레이인탱크 청소구[패스너]	 ■ 그레이인탱크 하부컨베이어 커버[R핀]	 ■ 크롤러 구동 2분할 스프로킷		

각부의 고내구화로 저비용에 공헌



요동판
잘 녹슬지 않는 스테인레스 재질로써 내구성이 우수합니다.



클림프망
잘 녹슬지 않는 스테인레스 재질로써 내구성이 우수합니다.

로터커버 내측
로터커버 내측은 스테인레스 재질로 녹이 잘 슬지 않고 보강판은 볼트 체결식을 채용. 로터커버를 조합으로 교환할 필요가 없어 정비 비용을 저감할 수 있습니다.



예취날 구동 케이스
표면 경도가 높은 부품을 채용. 내마모성이 우수합니다.



초경 급치
초경 급치의 채용으로 초기 성능을 장시간 유지 합니다.



하부롤러 그리스 주입식
마모를 억제하고 그리스 주입도 용이. 보수 비용을 저감할 수 있습니다.

주요장비

[○:표준 장비 ▲:공장·판매점 옵션]

판매형식명	YH1150
구분	QWSJ
에코 디젤 엔진	○
DPF	○
SCR	○
패속제어	○
자동정회전제어	○
오토디셀	○
캐빈 [Q]	○
와이드헤더 [W] (폭2.6m)	○
스프레더 [S]	○
세컨드모어 [M] ※1	▲
통크롤러 [J]	○
에어컨	○
서스펜션 슬라이드시트	○
멀티핸들 FDS	○
올마이티시프트레버	○
컬러센터디스플레이	○
백라이트 SW박스	○
예취부 수평제어기구(고속전동실린더)	○
릴회전차속중조	○
자동 예취높이제어(2모드)	○
예취 오토리프트·오토세트	○
릴높이제어	○
자동탈곡제어	○
후진상승기능	○
그레이인탱크 스윙플레이트	○
오거오토세트·오토리턴	○
오거멀티리모콘	○
듀얼모니터(백&오거)	○
개별 이그니션 키	○
예취 막힘제거장치(역전장치)	○
오거 미수납 경고	○
대형 로타리스크린	○
그레이인탱크오픈	○
로타커버 보강판	○
배출오거청소구	○
SA-R(스마트머시스트리모트)	○

※ 1세컨드모어는 옵션으로서 구입 후에도 장착이 가능합니다.

옵션

명칭	형식	명칭	형식
세컨드모어	CSM1100,W [와이드헤더용]	빈슬랫킷	B800-KW, SLAT [와이드헤더용]
[기능] 높게 예취할 때의 하단에 남은 짐(줄기)을 예취와 동시에 재 절단합니다.		[기능] 콩킷트 중에서 빈슬랫을 옵션으로 설정한 것입니다. 곡물 거둬들임성이 좋고 곡물을 상쳐주지 않기 때문에, 헤드로스가 저장됩니다.	
스프레더	CSS1140,CW	타인킷트	B950-KW, TAIN [와이드헤더용]
[기능] 배질·배진을 포장에 균일하게 확산시킵니다.		수지 타인킷트	B1100-KW, RESIN-T [와이드헤더용]
콩킷트	B1150-K,WP [와이드헤더용]	[기능] 헤드로스를 방지하기 위해 타인을 추가하는 전용부품입니다.	
[기능] 대두의 작물특성에 맞추어 장착하는 전용부품으로, 콘케이브가 파이프타입입니다.		리프터	7S7603-17550
팔킷트	RB1150A [콩킷트 있음] RB1150B [콩킷트 없음]	[기능] 최하측 콩까지 위치가 낮거나 도복된 대두를 수확할 때에 예취부로의 거둬들임을 좋게 하는 전용부품입니다.	
[기능] 팔의 작물특성에 맞추어 장착하는 전용부품입니다.		대두직접배출킷트	B1150-S [배출높이 1660mm 장착시전고 2930mm] B1150-L [배출높이 2610mm 장착시전고 3880mm]
메일킷트	BW1150A [콩킷트 있음] BW1150B [콩킷트 없음]	[기능] 버킷 컨베이어로 대두를 배출하는 전용부품입니다.	
[기능] 메일의 작물특성에 맞추어 장착하는 전용부품입니다.			
옥수수킷트(기본킷트)	C1150K [콩킷트 있음] C1150K,B [콩킷트 없음]		
옥수수킷트(디바이더킷트)	D1150,W [와이드헤더용]		
[기능] 사료용 옥수수를 수확할 때에 장착하는 전용부품입니다. ※ 기본킷트+디바이더킷트를 함께 사용하십시오. ※ 수확할 옥수수의 수분이나 초장에 맞추어, 본기를 조정할 필요가 있습니다. ※ 옥수수의 수분 25%이하에서, 작업속도 0.8m/s를 한도로 사용하십시오.			

주요제원

명칭	안마 보통형콤바인			
판매형식명	YH1150			
예취폭	와이드헤더 [2.6m]			
구분	QWSJ			
기체치수	전장 (mm)	6240		
	전폭 (mm)	2840		
	전고 (mm)	2740		
기체질량(중량)	(kg)	5100		
엔진	형식명	4TNV94FHT-NRC1K		
	종류	직립형수냉4기통4행정디젤기관		
	총배기량 (L[cc])	3,054[3,054]		
	출력/회전속도 (kW[PS]/rpm)	88.4[120.1]/2500		
	사용연료	디젤 경유		
	연료탱크용량 (L)	110		
	요소수탱크용량 (L)	14.3		
시동방식	셀 스타터식			
주행부	크롤러	폭× 접지장 (mm)	550×1960	
		중심거리 (mm)	1235	
		평균접지압 (kPa[kgf/cm ²])	21.5[0.22]	
	변속방식	HST무단변속(FDS)		
	변속단수 (단)	전후진무단×부변속3단		
	주행속도 (엔진정격회전속도시) (m/sec)	전진= 저속: 0~1.00 / 표준: 0~2.00 / 주행: 0~2.81 후진= 저속: 0~0.93 / 표준: 0~1.89 / 주행: 0~2.62		
예취부	예취장치형식	릴 + 플랫폼		
	디바이더 선단간격 (mm)	2590		
	날폭 (mm)	2540		
	예취높이범위 (mm)	-100~1000		
	릴	회전경×폭 (mm)	1000×2450	
회전속도 (rpm)		15~37 (차속동조)		
탈곡·선별부	형식	스크류로터		
	로터	갯수 (개)	1	
		직경×길이 (mm)	641 x 2170	
		회전속도 (rpm)	310 [대두] / 710 [벼·보리]	
	콘케이브	면적 (m ²)	2.1	
		홀경 (mm)	Ø18 클림프망	
	차프시브면적 (m ²)	1.47		
	그레인시브면적 (m ²)	0.27		
총선별면적 (m ²)	1.74			
곡립처리부	곡립처리방식	그레인탱크·오거배출		
	탱크용량 (L)	1900		
	배출높이/길이 (mm)	5100 / 4300		
배짚처리장치	초퍼스프레더(직접배짚기능 포함)			
제장치	자동화 장치	<ul style="list-style-type: none"> <li style="width: 33%;">• 자동예취 높이제어(2모드) <li style="width: 33%;">• 예취수평제어 <li style="width: 33%;">• 백업기구 <li style="width: 33%;">• 예취 오토리프트/오토세트 <li style="width: 33%;">• 릴차속동조/릴높이제어 <li style="width: 33%;">• 탈곡선별제어 <li style="width: 33%;">• 오거자동세트/수납 <li style="width: 33%;">• 에코디젤 <li style="width: 33%;">• 자동괘속제어 		
	기타 장치	<ul style="list-style-type: none"> <li style="width: 25%;">• USB라디오 <li style="width: 25%;">• 로터리스크린 <li style="width: 25%;">• 스윙플레이트 <li style="width: 25%;">• 오거멀티리모콘 <li style="width: 25%;">• 무선리모콘오거 <li style="width: 25%;">• 듀얼모니터(후방모니터/오거선단모니터) <li style="width: 25%;">• 예취막힘제거장치(예취역전) <li style="width: 25%;">• 배출오거청소구 <li style="width: 25%;">• SA-R(스마트어시스트모드) 		
작업능률(계산치) (분/10a)	5~31 [보리·대두]			
검정번호	15-MG-200/2			
형식명	YH1150			

※주행속도는 노면상태나 기체질량에 따라 변할 수 있습니다.

※상기 주요사양에 기재되어 있는 내용은 판매시 예고없이 변경 될 수도 있습니다.



안마농기주식회사

本社 / 日本 大阪市北区茶屋町1番32号

서비스 센터

북부SC: 경기도 안성시 죽산면 용대길144-22 (031-672-3955)
 동부SC: 경상북도 구미시 도개면 도안로316 (054-475-3955)
 동남부SC: 경상남도 함안군 법수면 대송로124 (055-583-8891)

안마농기코리아주식회사

전북 익산시 왕궁면 왕궁농공단지길38(광암리1372)
 TEL : 063-838-8899 FAX : 063-838-3955

서부SC: 충청남도 공주시 유구읍 안양골길8 (041-841-8897)
 남부SC: 전라남도 나주시 문평면 통문길1 (061-336-8849)

■ 제품에 대한 의견, 질문은 아래로...

⚠ 안전에 관한 주의 사항

- 사용할때는 사용설명서를 잘 읽은 다음 바르게 사용하십시오.
- 무리한 운전은 제품의 수명을 단축시키고 고장, 사고의 원인이 될 수 있습니다.
- 고장, 사고를 사전에 방지하기 위해서 정기점검을 반드시 하십시오.