



YANMAR

MARINE PRODUCT GUIDE

船用主機 機関出力 [374~4500kW]
船用補機 発電機容量 [180~4600kWe]



ヤンマーパワーテクノロジー株式会社
特機事業部 船用営業部

〒660-8585 兵庫県尼崎市長洲東通1-1-1
TEL: 06-6489-8069 FAX: 06-6489-1082

yanmar.com

 この印刷物は植物油インキを使用しています。



快適な航海を、どこまでも。



CONTENTS

04P 環境への取り組み
06P 船用主機ラインアップ
10P 船用補機ラインアップ

15P 生産工場
16P 船用デュアルフューエルエンジン
18P SCRシステム

20P 2段過給システム
21P 船用金属ばね防振システム
22P SHIPSWEB

23P T.T.スクール
24P サービスネットワーク

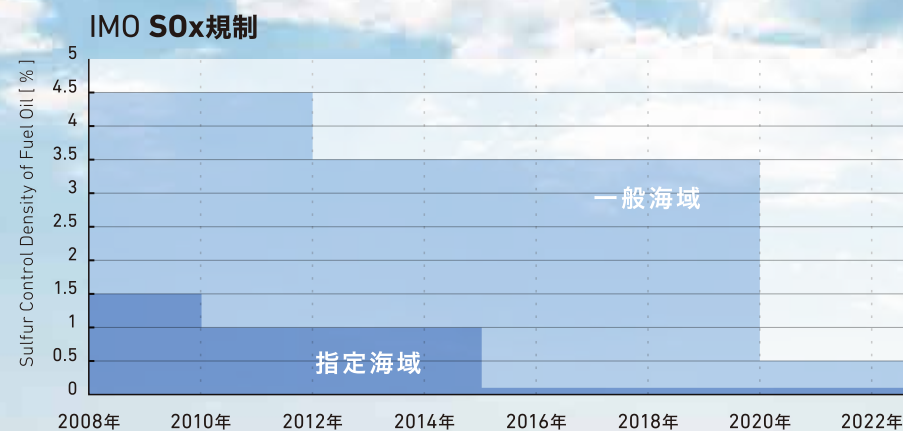
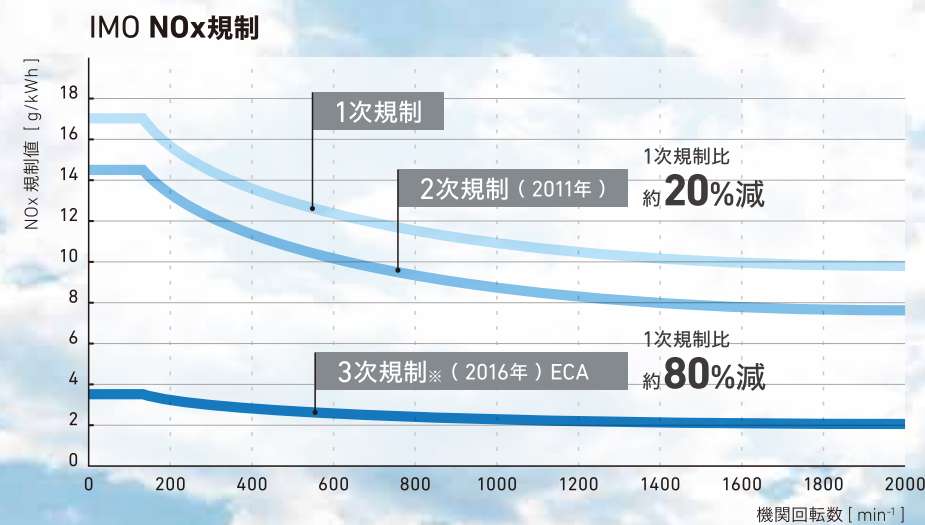
世界が求める環境へのやさしさと、長期間にわたる信頼性を追求。

2016年1月1日以降に建造され北米等のECAを航行する船舶には、IMOの3次規制※により、1次規制比で80%以上のNOx排出削減が義務づけられています。

また、2020年からは、すべての船舶が使用燃料の硫黄分濃度を0.5%以下にしなければなりません。

ヤンマーは、多様な船用エンジンを生み出し実績を重ねてきた信頼のテクノロジーに加え、厳しくなる環境規制に対応する新技術や装置をいち早く開発・生産しています。

さらに、製品の提供だけではない、お客様の「Life Cycle Value(生涯価値評価)の向上」を追求。地球環境との調和を大切に、常に最適なソリューションで船舶の長い生涯を支えています。



※ 一般海域では、2次規制値が適用

ECA = Emission Control Area (排出規制海域)
 IMO = International Maritime Organization (国際海事機関)
 NOx = 窒素酸化物 SOx = 硫黄酸化物

次世代エネルギーの可能性を拓く、革新と信頼のテクノロジー。

近年、地球温暖化問題の深刻化に伴い、温室効果ガスを発生しない脱炭素社会への移行に向けた動きが世界中で加速するなか、化石燃料に変わるクリーンなエネルギー源として「水素」が注目を浴びています。ヤンマーは水素を使って電気を作る燃料電池システムの技術開発をはじめ、船用分野における次世代パワートレインの可能性を追求し続けています。

NEW TECHNOLOGY YANMAR SOLUTION 舶用水素燃料電池システム



船舶のゼロエミッション化
 排ガス臭レス、低騒音、低振動を実現

GH300FC

- 定格出力: 300kW [調整可能]
- 出力電圧: 450 - 700Vdc
- 出力電流: 462 - 667A
- 発電効率: 54% [ピーク値]
- 外形 [W×D×H]: 3.4×1.1×1.7m
- 質量: 3000kg
- 燃料: 純水素 [ISO14687]
- 排ガス: ゼロエミッション [GHG, NOx, SOx 無し]

ヤンマーは水素燃料電池を搭載した試験艇での実証運航試験や70MPa高圧水素充填試験を実施するなど、水素燃料電池船の社会実装に向けたさまざまな取り組みを進めてきました。これらの取り組みを通して培った技術や知見を、船用エンジン事業で蓄積してきたノウハウと融合し、蓄電システム、電力制御システム、推進システムおよび水素貯蔵システムも含めてシステムインテグレート(機器統合設計)を行い、船舶全体の脱炭素化とデジタル化に対応したトータルシステムを提供していきます。



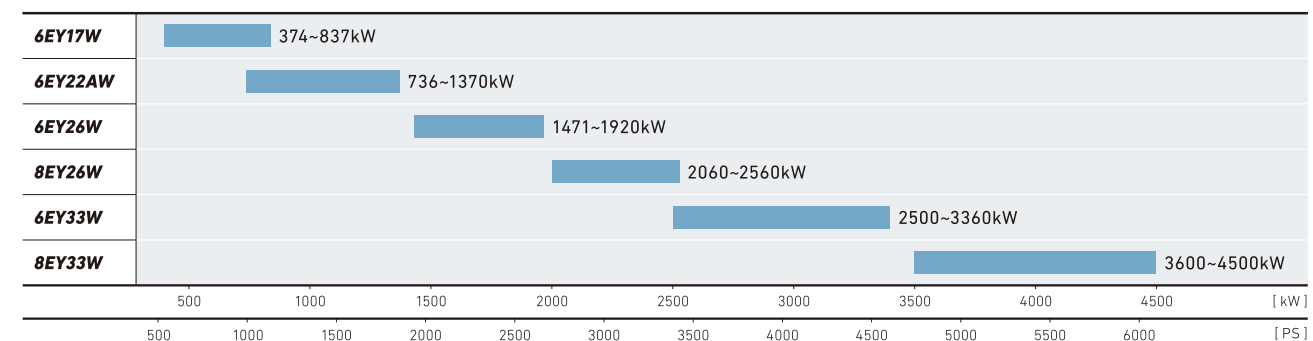
ヤンマーは舶用水素燃料電池システムの基本設計承認(AiP)を日本海事協会(ClassNK)から日本で初めて取得しました

船用主機ラインアップ

MARINE PROPULSION DIESEL ENGINE LINE-UP



機関出力



シリーズ名称	機関名称	出力 [kW]							減速逆転機	外形寸法 [mm]									
		750	800	850	900	1350	1450	1500		A	A1	A2	A3	B	C	D	E	F	G
6EY17W	6EY17W	374 480 590							YXH-500 YXH-500L YXH-500 YXH-500L	2908 3091 2908 3091	2410	2154	615 794 615 794	1305	1813 1882	620	682 862 682 862	349 429 349 429	1300
		749 837																	
		回転速度 [min ⁻¹] ※850min ⁻¹																	
		G:ピストン 抜き高さ																	
6EY22AW	6EY22AW	736							YX-1000 YX-1000C YX-1000 YX-1000C YX-1000 YX-1000C	4574 4687 4574 4687 4603 4636	1488 1601 1488 1601 1517 1550	3647	2965	1548 1618	2326 2416	666	885 450 885 450 885 450 1145 555	435 - 435 - 435 - 590 -	1922
		885 1030																	
		1180 1330 1370																	
		YXH-2000 YXH-2000C																	
		4810 4960																	
		1807 1957																	
		YXH-2000M YXH-2000MC																	
		5702 5880																	
6EY26W	6EY26W	1471							YXH-2000 YXH-2000C YXH-2500M YXH-2500MC YXH-2500 YXH-2500C	5702 5880 5483 5601 5710 5880 5491 5601	1882 2322 1882 2070 1890 2320 1890 2070	4271	3563	1804	3112	842	1145 555 1145 555 1145 555	590 - 590 - 590 - 590 -	1900
		1620																	
		1920																	
		YXH-2000 YXH-2000C																	
		5702 5880																	
		1882 2322																	
		1890 2070																	
		1890 2070																	
8EY26W	8EY26W	2060 2210							-	-	5090	5022	1890 2459 1814 1876 1903 2472 1827 1889	2085	3257 2845 3257 1827	842 1127 842 1127	1427 1427 730 730 1427 730 1427 730	777 80 777 80 777 80 777 80	1900
		2360 2560																	
		YXH-2000 YXH-2000C																	
		5702 5880																	
		1882 2322																	
		1890 2070																	
		1890 2070																	
		1890 2070																	
6EY33W	6EY33W	2500 2750 3100 3360							-	-	5700	4520	-	2335	3695	1025	-	-	2372
		3600 4000 4500																	
		YX-1000 YX-1000C																	
		4053 4086																	
6N21AW	6N21AW	662							YX-1000 YX-1000C YX-1000 YX-1000C	4053 4086 4053 4086	2776	2733	1199 1232 1199 1232	1420	2081	601	885 450 885 450	435 - 435 -	1802
		736																	
		883※ 956※																	
		YX-1000 YX-1000C																	
4059 4092																			

6EY17W

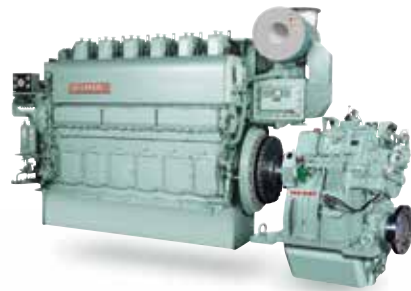
機関出力：374~837kW



機関名称	6EY17W					
シリンダ数	6					
シリンダ径×行程 [mm]	170×230					
連続定格出力 [kW(PS)]	374 (508)	480 (653)	590 (802)	749 (1018)	837 (1138)	
回転速度 [min ⁻¹]	1350				1450	
機関乾燥質量 [kg]	3880					
プロペラ仕様	F.P.P.					
減速(逆転)機形式	減速逆転機					
減速(逆転)機名称	異芯形 YXH-500 同芯形 YXH-500L					
減速比(前進)	異芯形 2.53, 3.04, 3.48 同芯形 3.57, 4.07, 4.48, 4.96					
減速(逆転)機質量 [kg]	異芯形 700 同芯形 1667					
セット質量 [kg]	異芯形 4580 同芯形 5547					

6EY22AW

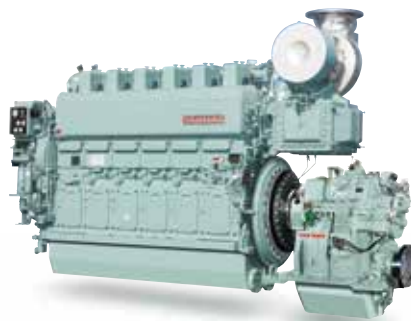
機関出力：885~1370kW



機関名称	6EY22AW							
シリンダ数	6							
シリンダ径×行程 [mm]	220×320							
連続定格出力 [kW(PS)]	736 (1000)	885 (1203)	1030 (1400)	1180 (1604)	1330 (1808)	1370 (1863)		
回転速度 [min ⁻¹]	800	850	900	850	900	900		
機関乾燥質量 [kg]	10000							
プロペラ仕様	F.P.P.							
減速(逆転)機形式	減速逆転機							
減速(逆転)機名称	異芯形 YX-1000	同芯形 YX-1000C			異芯形 YXH-2000			同芯形 YXH-2000C
減速比(前進)	異芯形 2.03, 2.36, 2.78, 3.32	同芯形 2.03, 2.36, 2.78, 3.32			異芯形 2.23, 2.58, 2.79, 3.03			同芯形 2.23, 2.58, 2.79, 3.03
減速(逆転)機質量 [kg]	異芯形 2400	同芯形 2565			異芯形 4750			同芯形 5050
セット質量 [kg]	異芯形 12505	同芯形 12670			異芯形 12556			同芯形 12721
							14861	
							15161	

6EY26W

機関出力：1471~1920kW



機関名称	6EY26W						
シリンダ数	6						
シリンダ径×行程 [mm]	260×385						
連続定格出力 [kW(PS)]	1471 (2000)		1620 (2203)			1920 (2610)	
回転速度 [min ⁻¹]	750						
機関乾燥質量 [kg]	18500						
プロペラ仕様	C.P.P.	F.P.P.	C.P.P.	F.P.P.	C.P.P.	F.P.P.	
減速(逆転)機形式	減速機	減速逆転機	減速機	減速逆転機	減速機	減速逆転機	
減速(逆転)機名称	異芯形 YXH-2000M	YXH-2000	YXH-2500M	YXH-2500	YXH-2500M	YXH-2500	
	同芯形 YXH-2000MC	YXH-2000C	YXH-2500MC	YXH-2500C	YXH-2500MC	YXH-2500C	
減速比(前進)	異芯形 2.23, 2.58, 2.79, 3.03 同芯形 2.23, 2.58, 2.79, 3.03						
減速(逆転)機質量 [kg]	異芯形 3900	4750	3950	4800	3950	4800	
	同芯形 4300	5050	4400	5150	4400	5150	
セット質量 [kg]	異芯形 22549	23349	22640	23490	22640	23490	
	同芯形 22949	23649	23090	23840	23090	23840	

※写真は6EY26 (IMO 1次仕様)

8EY26W

機関出力：2060~2560kW



機関名称	8EY26W			
シリンダ数	8			
シリンダ径×行程 [mm]	260×385			
連続定格出力 [kW(PS)]	2060 (2801)	2210 (3305)	2360 (3209)	2560 (3481)
回転速度 [min ⁻¹]	750			
機関乾燥質量 [kg]	24500			

6/8EY33W

機関出力：2500~3360kW [6EY33W]
3600~4500kW [8EY33W]



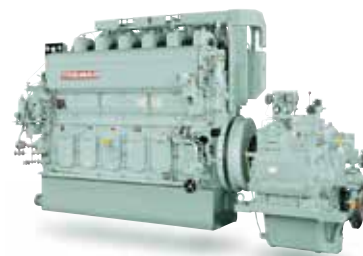
機関名称	6EY33W			
シリンダ数	6			
シリンダ径×行程 [mm]	330×440			
連続定格出力 [kW(PS)]	2500 (3399)	2750 (3739)	3100 (4215)	3360 (4568)
回転速度 [min ⁻¹]	750			
機関乾燥質量 [kg]	39100			

機関名称	8EY33W		
シリンダ数	8		
シリンダ径×行程 [mm]	330×440		
連続定格出力 [kW(PS)]	3600 (4895)	4000 (5438)	4500 (6118)
回転速度 [min ⁻¹]	750		
機関乾燥質量 [kg]	50900		

※写真は6EY33W

6N21AW

機関出力：662~956kW



機関名称	6N21A-DW	6N21A-UW	6N21A-SW	6N21A-EW
シリンダ数	6			
シリンダ径×行程 [mm]	210×290			
連続定格出力 [kW(PS)]	662 (900)	736 (1000)	883 (1200)	956 (1300)
回転速度 [min ⁻¹]	800		850	
機関乾燥質量 [kg]	8000			
プロペラ仕様	F.P.P.			
減速(逆転)機形式	減速逆転機			
減速(逆転)機名称	異芯形 YX-1000 同芯形 YX-1000C			
減速比(前進)	異芯形 2.03, 2.36, 2.78, 3.32 同芯形 2.03, 2.36, 2.78, 3.32			
減速(逆転)機質量 [kg]	異芯形 2400 同芯形 2565			
セット質量 [kg]	異芯形 10478 同芯形 10643		異芯形 10494 同芯形 10659	

※機関乾燥質量は、仕様・付属品等により異なります。

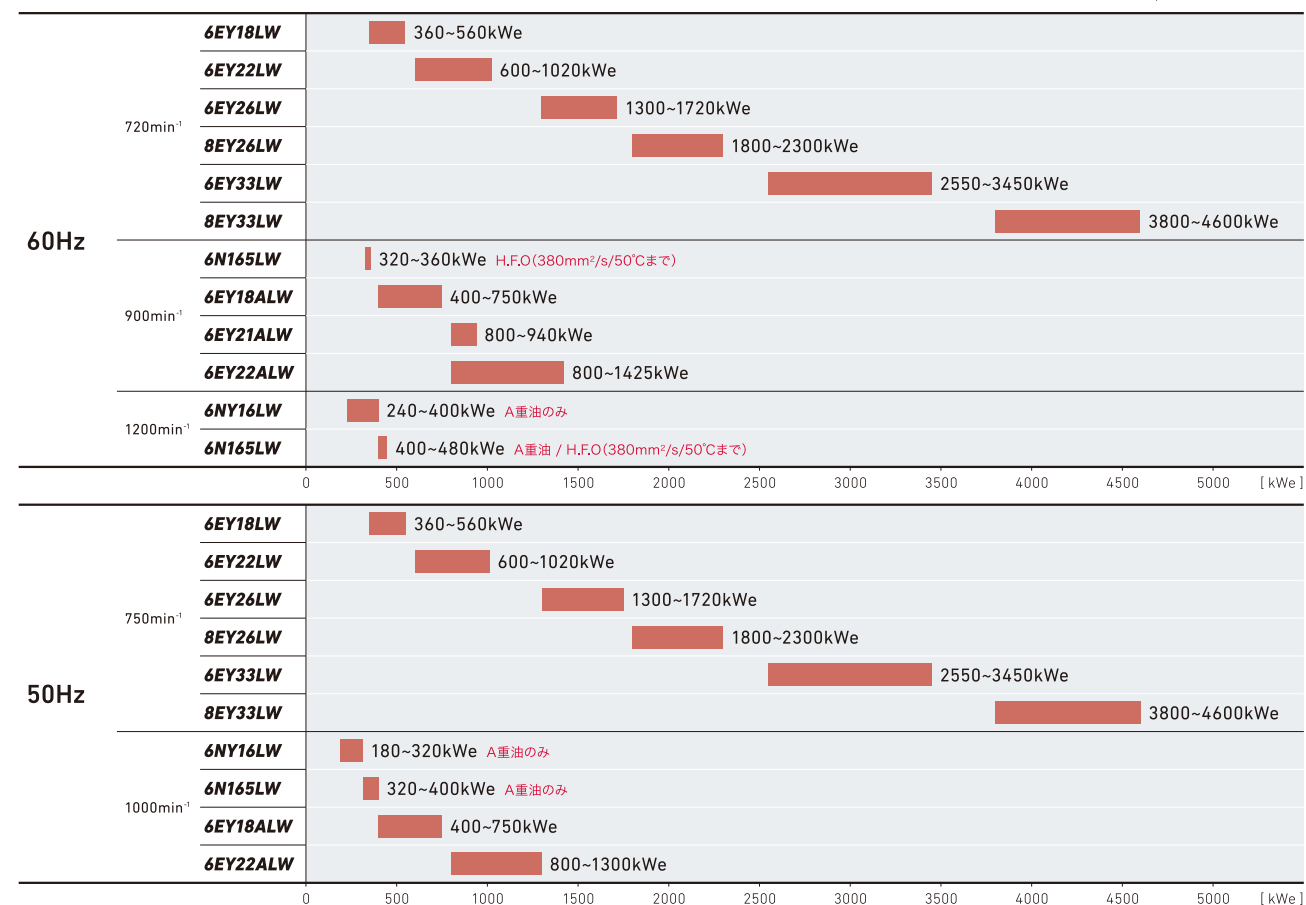
船用補機ラインアップ

MARINE AUXILIARY DIESEL ENGINE LINE-UP



発電容量

Fuel Oil : M.D.O / H.F.O (up to 700mm²/s / 50°C)

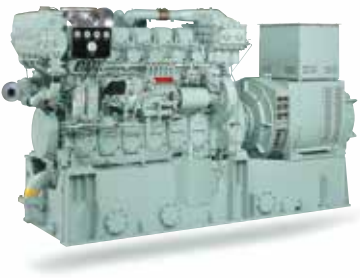


シリーズ名称	機関名称	出力 [kW]					外形寸法 [mm]								
		回転速度 [min ⁻¹]					G: ピストン 抜き出し高さ								
		720	750	900	1000	1200	A	A2	B	C	D	E	F	G	
6NY16LW	6NY16L-HW				200	265	3097								
	6NY16L-DW				245	310	3097								
	6NY16L-UW				270	355	3117	1972	1265	1813	2530	940	800	1983	
	6NY16L-SW				310	400	3112								
	6NY16L-EW				353	441	3172								
6N165LW	6N165L-UW				353	441	3182	1982	1341			2700			
	6N165L-SW					397	485			1557					
	6N165L-EW				397	485	3332	2012	1341	1999	2800	990	800	2105	
6EY18LW	6EY18LW	400~615					4441	2751	1493	2255	3620	1070	915	2564	
6EY18ALW	6EY18ALW	455~615					4391	2751	1489	2255	3620	1070	915	2564	
		660~800					4680				3720				
6EY21ALW	6EY21ALW			880~1020			4845	2730	1618	2602	3860	1180	950	2752	
6EY22LW	6EY22LW	660~1080					5452	3337	1678	2630	4120	1180	985	2907	
6EY22ALW	6EY22ALW			880~1370			5647	3337	1782	2675	4310	1180	985	2907	
6EY26LW	6EY26LW	1400~1620					6474	3974	1847	3520	5270	1420	1250	3150	
		1730~1840					6774								
8EY26LW	8EY26LW	1900~2130					8258				6720				
		2245					8358	5290	2030	3665	6800	1420	1250	3150	
		2450					8418				6840				
6EY33LW	6EY33LW	2750~3600					8950	5280	2355	3895	7130	1780	1370	3742	
8EY33LW	8EY33LW	4000~4800					10640	6655	2555	4470	7950	1780	1620	3992	

※ 発電機セットの寸法は、代表的な参考値です。発電機メーカーの違いにより異なります。

6NY16LW

発電機容量：180~400kWe



機関名称	6NY16L-HW		6NY16L-DW		6NY16L-UW		6NY16L-SW		6NY16L-EW	
シリンダ数	6									
シリンダ径×行程 [mm]	160×200									
連続定格出力 [kW(PS)]	200 (272)	265 (360)	245 (333)	310 (421)	270 (367)	355 (483)	310 (421)	400 (544)	353 (480)	441 (600)
発電機容量 [kWe]	180	240	220	280	240	320	280	360	320	400
回転速度 [min ⁻¹]	1000	1200	1000	1200	1000	1200	1000	1200	1000	1200
機関乾燥質量 [kg]	2880									
発電機セット質量 [kg]	5870									

6EY21ALW

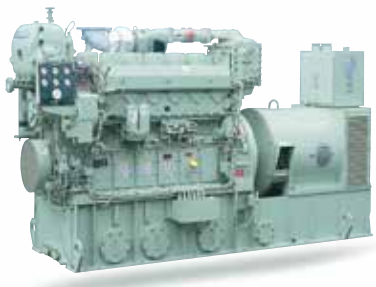
発電機容量：800~940kWe



機関名称	6EY21ALW		
シリンダ数	6		
シリンダ径×行程 [mm]	210×290		
連続定格出力 [kW(PS)]	880 (1197)	970 (1319)	1020 (1387)
発電機容量 [kWe]	800	900	940
回転速度 [min ⁻¹]	900		
機関乾燥質量 [kg]	8800		
発電機セット質量 [kg]	16000		

6N165LW

発電機容量：320~480kWe



機関名称	6N165L-UW		6N165L-SW		6N165L-EW			
シリンダ数	6							
シリンダ径×行程 [mm]	165×232							
連続定格出力 [kW(PS)]	353 (480)	441 (600)	353 (480)	397 (540)	485 (660)	397 (540)	441 (600)	530 (720)
発電機容量 [kWe]	320	400	320	360	450	360	400	480
回転速度 [min ⁻¹]	1000	1200	900	1000	1200	900	1000	1200
機関乾燥質量 [kg]	4100							
発電機セット質量 [kg]	6410		7160					

6EY22[A]LW

発電機容量：600~1425kWe



機関名称	6EY22LW				6EY22ALW									
シリンダ数	6													
シリンダ径×行程 [mm]	220×320													
連続定格出力 [kW(PS)]	660 (897)	745 (1013)	800 (1088)	880 (1197)	970 (1319)	1080 (1468)	880 (1197)	970 (1319)	1020 (1387)	1100 (1496)	1180 (1604)	1300 (1768)	1370 (1863)	1500 (2039)
発電機容量 [kWe]	600	680	740	800	900	1020	800	900	950	1000	1100	1200	1300	1425
回転速度 [min ⁻¹]	720 / 750				900 / 1000									
機関乾燥質量 [kg]	11200				10500									
発電機セット質量 [kg]	18500				18100									

• 1000min⁻¹ : for MDO Application Only. • 900min⁻¹ : for HFO Application Only. This Photograph Shows Model 6N165L [IMO Tier I]

6EY18[A]LW

発電機容量：360~750kWe



機関名称	6EY18LW					6EY18ALW							
シリンダ数	6												
シリンダ径×行程 [mm]	180×280												
連続定格出力 [kW(PS)]	400 (544)	450 (612)	500 (680)	550 (748)	615 (836)	455 (619)	500 (680)	550 (748)	615 (836)	660 (897)	680 (925)	745 (1013)	800 (1088)
発電機容量 [kWe]	360	400	440	500	560	400	450	500	560	600	620	680	750
回転速度 [min ⁻¹]	720 / 750					900 / 1000							
機関乾燥質量 [kg]	6600												
発電機セット質量 [kg]	11200					12100							

6EY26LW

発電機容量：1300~1720kWe

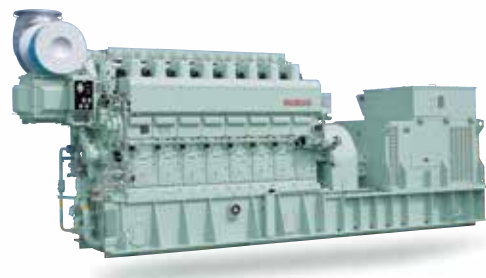


機関名称	6EY26LW			
シリンダ数	6			
シリンダ径×行程 [mm]	260×385			
連続定格出力 [kW(PS)]	1400 (1903)	1620 (2203)	1730 (2352)	1840 (2502)
発電機容量 [kWe]	1300	1500	1600	1720
回転速度 [min ⁻¹]	720 / 750			
機関乾燥質量 [kg]	18500			
発電機セット質量 [kg]	29800		30600	

※ 機関乾燥質量は、仕様・付属品等により異なります。 ※ 適用機種は発電機効率により異なることがあります。

8EY26LW

発電機容量：1800~2300kWe



機関名称	8EY26LW				
シリンダ数	8				
シリンダ径×行程 [mm]	260×385				
連続定格出力 [kW(PS)]	1900 (2583)	2030 (2760)	2130 (2896)	2245 (3052)	2450 (3331)
発電機容量 [kWe]	1800	1900	2000	2100	2300
回転速度 [min ⁻¹]	720 / 750				
機関乾燥質量 [kg]	24500				
発電機セット質量 [kg]	40000		40200	45000	

6EY33LW

発電機容量：2550~3450kWe



機関名称	6EY33LW			
シリンダ数	6			
シリンダ径×行程 [mm]	330×440			
連続定格出力 [kW(PS)]	2750 (3739)	3000 (4079)	3360 (4568)	3600 (4895)
発電機容量 [kWe]	2550	2800	3200	3450
回転速度 [min ⁻¹]	720 / 750			
機関乾燥質量 [kg]	38500			
発電機セット質量 [kg]	63000			

8EY33LW

発電機容量：3800~4600kWe



機関名称	8EY33LW		
シリンダ数	8		
シリンダ径×行程 [mm]	330×440		
連続定格出力 [kW(PS)]	4000 (5438)	4500 (6118)	4800 (6526)
発電機容量 [kWe]	3800	4300	4600
回転速度 [min ⁻¹]	720 / 750		
機関乾燥質量 [kg]	50900		
発電機セット質量 [kg]	90200		

POWER SOLUTION BUSINESS AMAGASAKI FACTORY

尼崎工場

1936年に世界初の小形ディーゼルエンジン生産工場として誕生した尼崎工場は、現在、大形ディーゼルエンジンの生産工場として、船舶推進用・発電用のほか陸用・一般動力用のディーゼルエンジン、ガスエンジンを量産。1983年よりガスタービンの生産も行い、高性能な商品づくりを続けています。



数多くの船級協会の認定取得

尼崎工場は、世界で権威のある9大船級協会の認定工場です。なお、9船級揃っての自主検査制度の認定は世界初です。



9大船級協会の認証状

NK：日本海事協会
ABS：米国船級協会
LR：英国船級協会
DNV：ノルウェー船級協会
RINA：イタリア船級協会
BV：フランス船級協会
KR：韓国船級協会
CCS：中国船級協会
IRS：インド船級協会

国際的に認証された品質管理・環境対応

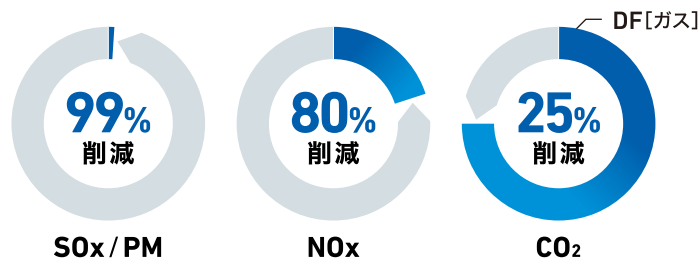
1992年7月、英国の認証機関LRQAより「ISO9001」認証を取得。環境問題にもいち早く対応し、1997年6月、陸・船用大形ディーゼルエンジン生産工場での「ISO14001」認証を取得しました。また「IMO排気ガス規制(NOx排出規制値)」にて、2次規制はもちろん3次規制においてもいち早く認証を取得。環境保全を追求した先進的技術力が高く評価されています。

船用デュアルフューエルエンジン



ディーゼルとガスの 両燃料を併用、 環境規制への対応を実現

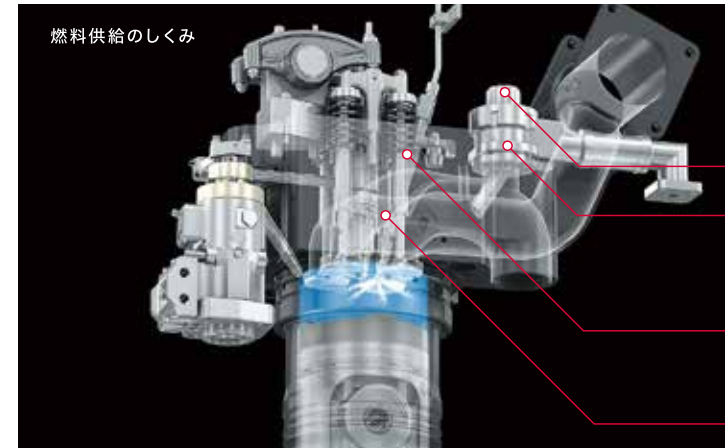
環境負荷低減や燃料価格の変動などに対する手段として、船舶用でも天然ガスの利用が注目を集めています。ヤンマーでは、お客様の生涯価値（L.C.V.=Life Cycle Value）向上を追求した信頼のエンジンをベースに、ディーゼル燃料とガス燃料の両方を使用でき、IMOのNOx3次規制及びSOx全海域規制に対応できるデュアルフューエルエンジンを開発しました。



■ 主機関・補機関

機関名称	6EY22DF	6EY26DF	8EY26DF	6EY35DF	8EY35DF
着火方式	マイクロパイロット燃料圧縮着火				
シリンダ数	6	6	8	6	8
シリンダ径×行程 [mm]	220×320	260×385		350×440	
排気量 [L]	73.0	122.6	163.5	254.0	338.7
回転数 [min ⁻¹]	900	720 / 750			
出力 [軸径] [kW]	1100	1533	1960	3060	4080
平均有効圧力 [Mpa]	2.01	2.00	1.92 / 2.00	2.01	

※仕様は予告なしに変更することがあります。

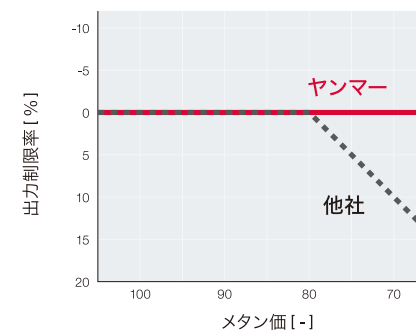


● ヤンマー独自のシステムにより、優れたエンジンパフォーマンスを発揮。

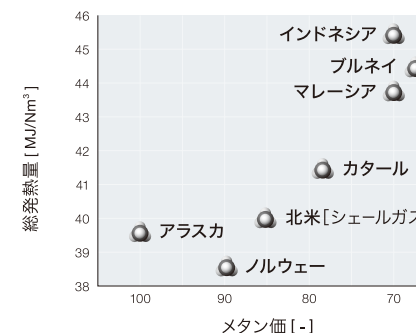
- ガスインjekター
- 燃料ガス
- マイクロパイロット燃料噴射弁 [コモンレールシステム]
- メイン燃料噴射弁

● 世界中の天然ガスで運航可能

異常燃焼（ノッキング）が心配される低メタン価の天然ガス燃料でも、シリンダ内圧力をリアルタイムで解析、高速制御しノッキングを回避。燃焼安定性に優れ、世界中の天然ガスに対応して出力制限なしで運航できます。



しづらい ◀ ノッキング ▶ しやすい

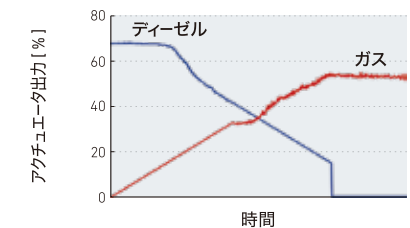
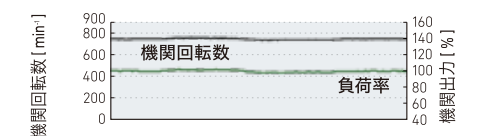


しづらい ◀ ノッキング ▶ しやすい

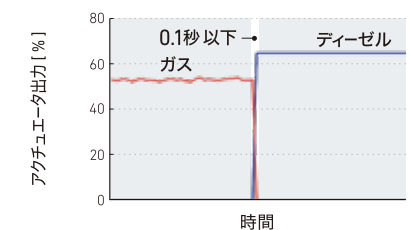
● 100%出力でも燃料の切り換えが可能

航行中は、出力などの制限なくディーゼルモードからガスモードへ切り換えができ、自由に燃料の選択が可能。また、緊急時にはガスモードからディーゼルモードへ安全かつ瞬時に移行します。

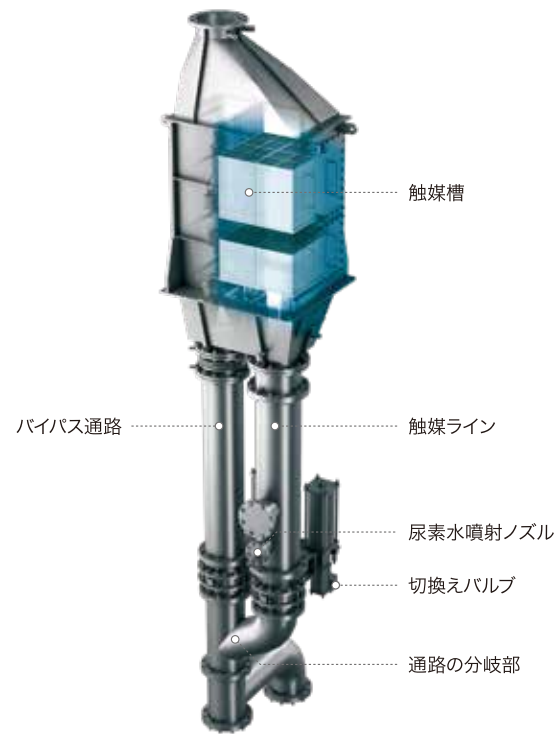
◎ ディーゼル ▶ ガス切替時



◎ ガス ▶ ディーゼル緊急切替時



SCRシステム



エンジンメーカーが自社開発、IMOのNOx3次規制に適合

ヤンマーでは、1次規制比80%の大幅なNOx削減が必要なIMO3次規制を単独でクリアできるSCRシステムを自社開発。独自の技術と経験を活かし、船舶に最適な設計・機能やディーゼルエンジンとのベストマッチング、指定海域と一般海域の航行に対応したシステムを実現しました。また、外航船補機3台に搭載した実証試験を重ね、システムのさらなる高度化を図っています。



試験ベンチにおけるSCRシステム設置状況



本船設置状況

● 優れたNOx浄化性能を確保し、安全にも配慮

バイパス分岐部から触媒反応器までをユニット化し、高NOx浄化性能を達成。エンジンとSCRシステムのセットでNOx認証を取得(スキームA)、船上での性能を確保しています。また、分岐部より下流側に尿素水噴射ノズルを配置し、バイパス側へのアンモニアリークを防止しています。

● 触媒の長寿命化を実現

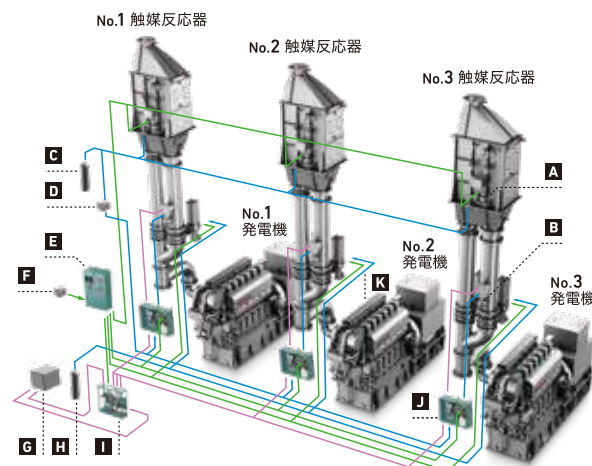
バイパス運転中に触媒ラインへ微量の排気ガス流入が発生することにより、触媒の劣化が起きます。排気ガス流入を防止する仕様とすることで触媒の長寿命化を図ります。

	標準仕様	オプション仕様1	オプション仕様2
触媒反応器出口側の排気バルブ装備	—	○※1	—
バージェア	要	不要	不要
送風ファン装備	—	—	○※2

※1 出口部全高UP ※2 船体付:2019年~

● 複数台の発電機に対応し自動制御化

機関個々に搭載される触媒反応器を含む全機器を一括制御。ポンプユニット、制御盤は複数台分を各々1台に統合し、トータルでのコンパクト化を実現します。

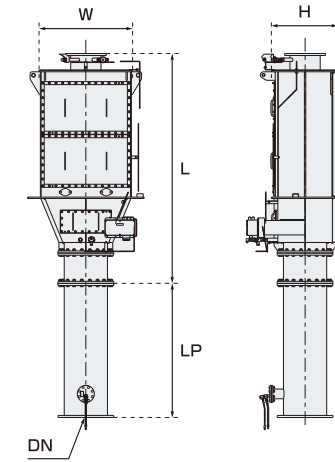


— 空気 — 電気 — 尿素水

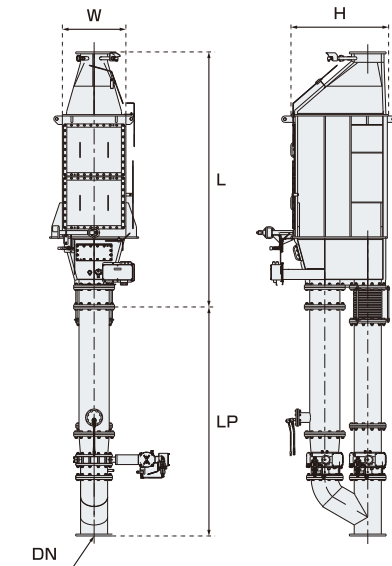
- A スートブロー装置
- B 尿素水噴射ノズル
- C サービスエア
- D セパレーター
- E システム制御盤
- F 温度センサ
- G 尿素水タンク
- H 制御エア
- I ポンプユニット
- J ノズルユニット
- K 給気逃がし弁

※ 船級により、仕様異なります。

■ 主機用外形図



■ 補機用外形図



■ 主機用寸法

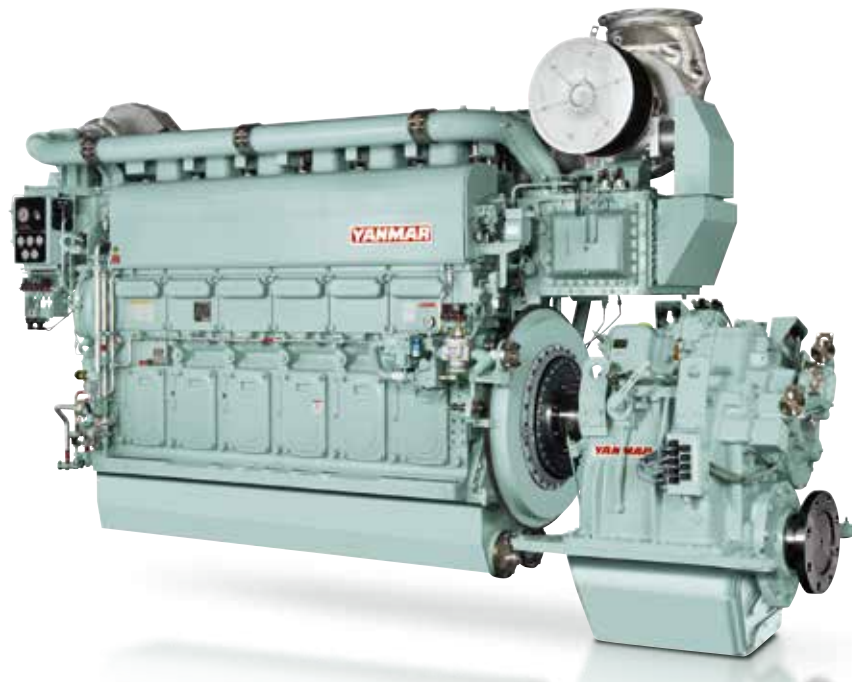
SCR モデル	触媒反応器 寸法 (mm)			排気管 寸法 (mm)			エンジン モデル	出力 (kW)
	H	W	L	DN-in	DN-out	LP		
Y22SCR-AM	782	1100	2702	500A	350A	1577	6EY22AWS	885~1370
Y26SCR-6M	1115	1524	2940	650A	450A	1237	6EY26WS	1330~1920
Y26SCR-8M	1425	1425	3123	700A	500A	1677	8EY26WS	2060~2560
Y33SCR-6M	1444	1749	3147	850A	600A	1567	6EY33WS	2500~3360

■ 補機用寸法

SCR モデル	触媒反応器 寸法 (mm)			排気管 寸法 (mm)			エンジン モデル	出力 (kW)
	H	W	L	DN-in	DN-out	LP		
Y155SCR-L	1148	747	2698	250A	300A	2042	6AYL-WST	438,491
Y16SCR-L	1078	747	2624	250A	250A	1850	6NY16LWS	353~441
Y165SCR-L	1148	747	2698	300A	300A	2092	6N165LWS	485
	1148	747	2848	300A	300A	2092		530
Y18SCR-(A)L	1148	747	2848	300A	300A	2692	6EY18(A)LWS	400~615
	1148	747	2998	300A	300A	2692		660~800
Y21SCR-AL	1325	1100	3116	350A	400A	2966	6EY21ALWS	880~1020
Y22SCR-(A)L	1325	1100	3116	400A	400A	3256	6EY22(A)LWS	660~1100
	1485	1100	3116	400A	400A	3257		1180~1370
	1485	1100	3116	400A	500A	3258		1500
Y26SCR-6L	1685	1425	3900	500A	500A	3883	6EY26LWS	1400~1840
Y26SCR-8L	1924	1425	3971	550A	600A	3967	8EY26LWS	1900~2425
Y33SCR-6L	2135	1750	4198	650A	650A	4526	6EY33LWS	2750~3600

※寸法等の詳細についてはお問い合わせください。

二段過給システム

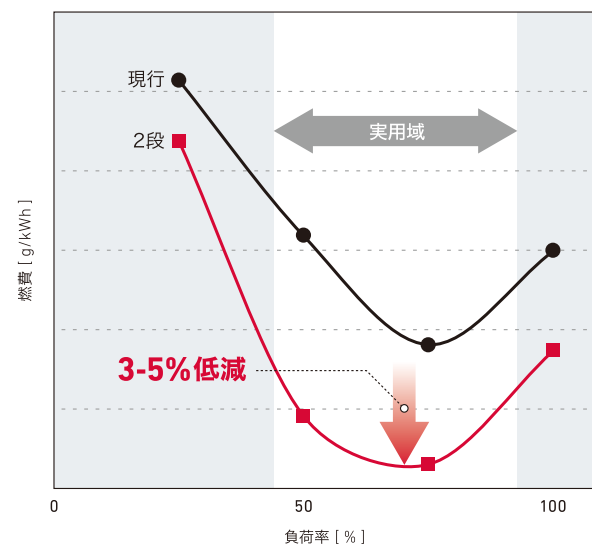


4ストローク 中速ディーゼル機関の 超低燃費化

ヤンマーは、創業以来「燃料報国」を社是とし、常に低燃費を追求してまいりましたが、この度、IMOのNOx2次規制対応エンジンをさらに進化させた「二段過給システム」を開発。従来機を大きく上回る低燃費を達成しました。

● 高圧ミラーサイクルの進化

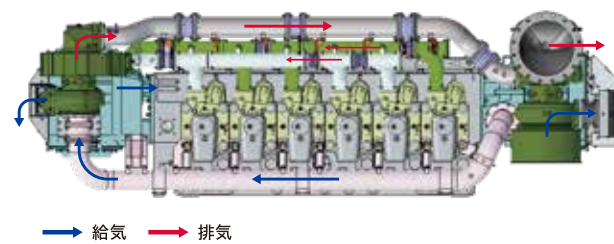
給気弁を早く閉じる高圧ミラーサイクル（一段過給）の給気弁閉タイミングをさらに早め、そのために必要な空気量を二段過給で確保することにより、広範囲での低燃費を実現しました。



● シンプルなシステム

過給機と空気冷却器2つずつを給気管、排気管で接続しただけのシンプルなシステムで整備も容易です。

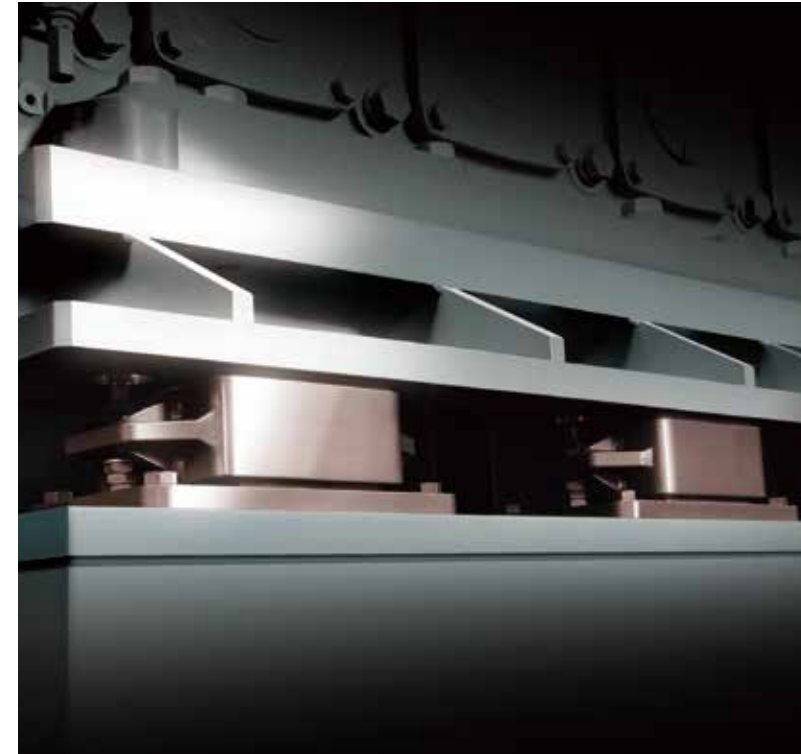
◎ 上面図



● 変わらぬ搭載性と良好な加速

過給機と空気冷却器のユニットを両端に配置。全高を抑え、ベースエンジンと同等の搭載性を実現しました。さらに、動圧式排気マニホールドを採用することにより、低負荷時においても、良好な加速性能を発揮します。

船用金属ばね防振システム



快適化と メンテナンス低減に役立つ 先進のシステム

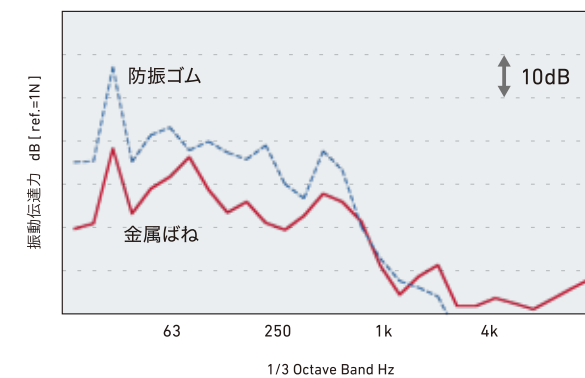
ヤンマーでは、船用機関のゴム防振や陸用機関向け金属ばね防振で長年培った技術を活かし、独立行政法人鉄道建設・運輸施設整備支援機構の支援のもと、船用金属ばね防振システムを開発。ゴムより優れた防振効果とメンテナンスフリーを両立し、快適な船内環境や低コスト化を実現します。

国土交通省海事局検査承認・一般財団法人日本海事協会鑑定書取得

● 船内の振動騒音を低減

従来の防振ゴムよりも低い周波数帯域の振動伝達力を大幅に削減できる金属ばねの防振性能により、これまで難しかった低周波帯域を中心に振動騒音を低減。さらなる船内環境の向上に貢献します。

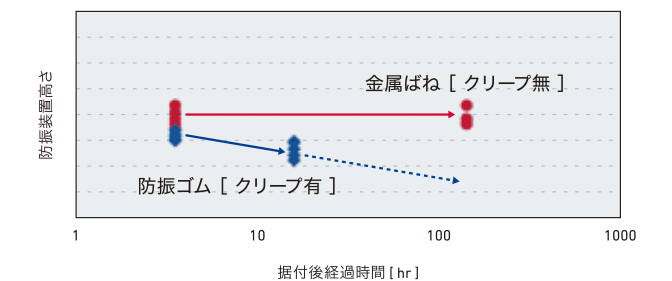
◎ 防振性能比較



● メンテナンスフリー

金属ばね防振システムにはクリープ現象がないので、経年による装置の交換、それに伴う再芯出し作業が不要。船舶建造時に取り付けた装置は船の寿命中にはメンテナンスが要らず、コスト低減に貢献します。

◎ クリープ特性比較





効率的で 高度なエンジンの 保守管理を実現

YANMAR SHIPSWEBはトラブル発生リスクを内在する様々なエンジン使用シーンを適切にサポートすることで予防保全を実現します。

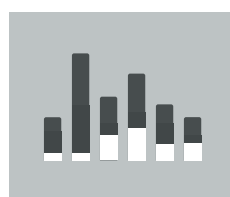


● 安全運航の根幹へアプローチする

多くの機器が電気制御されている現在、電源の安定供給は船の生命線です。発電機エンジンにトラブルが生じると、航行や荷役に支障を来し、これに伴う費用の支出や失う信用は経営上の大きなダメージとなります。発電機エンジンの安定稼働こそ安全運航の根幹です。

● 主なサービスコンテンツ

ユーザーの認知・判断・操作をサポートし、事故リスクの低減とコストの削減に寄与する各種機能を揃えています。



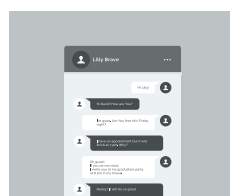
エンジン性能診断

乗組員によって登録されたエンジンの稼働データを性能診断レポートとして参照できます。稼働状況の適切な把握と予防的なメンテナンスの実施へつなげることができます。



ヤンマー推奨部品リスト

メンテナンスに必要な部品リスト、交換基準、交換理由、価格を参照できます。簡単かつ正確な部品の選定により効率的なメンテナンスを実現いただけます。



3Dガイド・メンテナンスマニュアル

機器の動作や部品の配置を様々な角度から容易に把握できます。乗組員の定期交代やメンテナンス時のトラブルリスクを減じます。



T.T.スクールとは …

テクニカルトレーニングスクール(TTS)の使命としては、何よりもお客様がヤンマー製品を安全かつ効率よく使って頂くためのお手伝いをする事と考えています。

そのため初心者からベテランの技術者、また様々な職種の世界各国からの研修生に対応するべくその環境を整備してきました。

その結果、国内では尼崎工場、塚口工場、海外では中国の大連、フィリピンのクラーク、インドのムンバイと5校体制で運営しています。年間の研修生も5校の合計で約800名となっています。今後もお客様の要望に対応できるようにTTSの充実をはかっていきたいと考えております。



1 日本(尼崎)校



2 フィリピン(クラーク)校



3 中国(大連)校



4 インド(ムンバイ)校



5 日本(塚口)校



サービスネットワーク



EUROPE

NETHERLANDS COUNTRY CODE * 31 *

A YANMAR EUROPE B.V. (YEU)
Brugplein 11, 1332 BS Almere-de Vaart,
The Netherlands
TEL: 36-5493200 FAX: 36-5493209
WEB: yanmar.eu/

NICOVERKEN HOLLAND B.V.
Algerastraat 20, 3125 BS Schiedam,
The Netherlands
TEL: 10-2380999 FAX: 10-2380990
E-MAIL: shiprepair@nicoverken.nl
WEB: www.nicoverken.nl

FUJI TRADING (MARINE) B.V.
Kortenoord 2-8 3087 AR Rotterdam,
The Netherlands
TEL: 10-429-8833 FAX: 10-429-5227

NORWAY COUNTRY CODE * 47 *

B YANMAR NORGE AS
Prost Stabels vei 22 N-2019,
SKEDSMOKORSET, Norway
TEL: 6483-4350
E-MAIL: yanmar@yanmar.no
WEB: www.yanmar.no

MARITIM MOTOR TROMSØ AS
Tønsvikvegen 257 9023 Krokeldvalen,
Norway
TEL: 9519-5425
E-MAIL: ronny@maritim-motor.no
WEB: www.maritim-motor.no

ANLEGG OG MARINE SERVICE AS
Energiveien 10, Stavanger (Head Office)
N-4056, Tananger, Norway
TEL: 5163-7500, EMERGENCY PHONE: 4040-1621
E-MAIL: post@anlegg-marine.no
WEB: www.anlegg-marine.no

MARITIM MOTOR AS
Trohaugen, 6393 Tomrefjord,
Norway
TEL: 7118-2270
E-MAIL: ronny@maritim-motor.no
WEB: www.maritim-motor.no

LARSNES MEK. VERKSTED AS
6084 Larsnes, Norway
TEL: 7002-6400 FAX: 7002-6401
E-MAIL: jarle@larsnes-mek.no
WEB: www.larsnes-mek.no

VERLO AS
GATE 1 nr.162 6700 MALY, Norway
E-MAIL: khs@verlo.no
WEB: www.verlo.no

U.K. COUNTRY CODE * 44 *

ROYSTON LIMITED
Unit 3 Walker Riverside, Wincomblee Road
NE6 3PF, Newcastle upon Tyne, UK
TEL: 191-295-8000
E-MAIL: chris.hails@royston.co.uk
WEB: www.royston.co.uk

TREVOR MACDONALD (MARINE ENGINE SERVICES LTD)
Elton, Aberdeenshire, Scotland, UK
TEL: +44 78 9481 4341
E-MAIL: Service@mcdonaldmes.co.uk

DENMARK COUNTRY CODE * 45 *

VMS GROUP A/S (VESTERGAARD MARINE SERVICE)
Havnepladsen 12, 9900 Frederikshavn, Denmark
TEL: 9622 1100
E-MAIL: vms@vms.dk

FRANCE COUNTRY CODE * 33 *

ITOCHU FRANCE S.A.S
33, Avenue du Maine, Cedex 15, 75755,
Paris, France
TEL: 01-4538-3534
E-MAIL: giro@itochu.fr
WEB: www.itochu.eu.com

GERMANY COUNTRY CODE * 49 *

NIPPON DIESEL SERVICE
Herman-Blohm-Strasse 1 D-20457
Hamburg, Germany
TEL: 40-3177100 FAX: 40-311598

ICELAND COUNTRY CODE * 354 *

MARAS E.H.F
Miðhraun 13, 210 Garðabaer, Iceland
TEL: 555-6444 FAX: +364 565-7230
E-MAIL: maras@maras.is
WEB: www.maras.is

ITALY COUNTRY CODE * 39 *

NAVALCANTIERI ITALIA SRL
Calata villa del popolo, Interno Porto 80133,
Naples, Italy
TEL: 081-267-729
E-MAIL: navalcantieri@navalcantieri.org
WEB: www.navalcantieri.org

POLAND COUNTRY CODE * 48 *

CASSIOPEIA LTD.
5A, Uczniowska Str. 70893, Szczecin, Poland
TEL: 69-0902-662
E-MAIL: info@cassiopeia-service.com
WEB: www.cassiopeia-service.com

GREECE COUNTRY CODE * 30 *

YANMAR ENGINEERING CO.,LTD. GREECE LIAISON OFFICE
5th FL.,130 Sygrou Avenue., Athens, Greece
TEL: 210-922-2481 FAX: 210-922-2484
E-MAIL: ye_greece@yanmar.com

SPAIN COUNTRY CODE * 34 *

SKANDIAVERKEN, S.L.
Pol. Torrelarragoiti Parcela P7M, Pabellón 1 y 2,
48170 Zamudio Bizkaia Spain
TEL: 94-452-0816 FAX: 94-452-0510
E-MAIL: skv@skvbermeo.com
WEB: www.skvgroup.es

LATVIA COUNTRY CODE * 371 *

VARMAA SIA
Zemturi Kekavas nov. 2111 LATVIA
TEL: +371 67 409 502
E-MAIL: info@varmaa.lv
WEB: www.varmaa.lv

LITHUANIA COUNTRY CODE * 370 *

GARANT SERVICE
Dubysos str. 27A LT-91181, Klaipeda, Lithuania
E-MAIL: service@garant.eu
WEB: www.garant.eu

RUSSIA COUNTRY CODE * 7 *

ELITE INTERCONTINENTAL SHIPPING
1 Gapsalskaya 709 ,Area Code 198035,
St.Petersburg, Russia
TEL: 911-916-9495(24/7)/812-680-1713
FAX: 812-680-1702
E-MAIL: yanmar@elit-engine.ru
WEB: www.elit-engine.ru

DONTECHCENTER LTD.
13-Line, 34, Rostov on Don 344019, Russia
TEL: +7 928 605-82-01
E-MAIL: d-t-c@d-t-c.ru
WEB: www.d-t-c.ru

UKRAINE COUNTRY CODE * 380 *

ELECTRIC ENGINEERING LTD.
P.O. Box 583 68000, Ilyichevsk, Ukraine
TEL: 67-5180-487
E-MAIL: vab@eleng.biz
WEB: www.eleng.biz

TURKEY COUNTRY CODE * 90 *

SAKURA MARINE DENİZ ENDÜSTRİSİ VE DIŞ TIC.LTD.ŞTİ.
Istanbul Deri OSB, Kazlıçeşme Cad.
No.22 X-5 Tuzla, Istanbul, Türkiye
TEL: 21-6494-4923
E-MAIL: info@sakura-marine.com
WEB: www.sakura-marine.com

AFRICA

SOUTH AFRICA COUNTRY CODE * 27 *

SEASCAPE MARINE SERVICES (PTY) LTD.
124 Service Road Marine Drive Paarden Eiland 7405,
P.O. Box 63 Paarden Eiland 7420 Capetown, South Africa
TEL: 21-511-8201 FAX: 21-510-6947
E-MAIL: info@seascapemarine.co.za
WEB: www.seascapemarine.co.za

SEYCHELLES COUNTRY CODE * 248 *

POWER MARINE & ACCESSORIES
Corner of Avenue De Diolinda and Rue De Quinssy
Providence Industrial Estate, Mahe, Seychelles
TEL: 460-1005
E-MAIL: john.vidot@pmaseychelles.com

MAURITIUS COUNTRY CODE * 230 *

CHANTIER NAVAL
Freeport Zone 11 Mer Rouge, Port Louis, Rep. Of Mauritius
TEL: 216-9517
E-MAIL: yanmar@cnoi.info
WEB: www.cnoi.info

REUNION COUNTRY CODE * 262 *

PIRIOU REUNION
789 rue Amiral Bossé 97420 Le Port , La Reunion- France
TEL: +262 6 9390 2409
E-MAIL: d.orro@piriou.com
WEB: www.piriou.com

TANZANIA and KENIA COUNTRY CODE * 255 *

ERISTIC HOUSE
Plot no.266, Block 41 Adda Estate , Dar es Salaam , Tanzania
TEL: +255 222 664 800 Mob: +255 754 530 241
E-MAIL: mchopa@eristic.co.tz
WEB: www.eristic.co.tz

MIDDLE EAST

U.A.E. COUNTRY CODE * 971 *

YANMAR ENGINEERING CO., LTD (BRANCH)
Building 6EA, 8th Floor, Room No.816,
Dubai Airport Free Zone, P.O.Box : 214831, Dubai, UAE
TEL: 4-333-3462 FAX: 4-341-8778
E-MAIL: ymrdubai@eim.ae / ye_dubai@yanmar.com

ALBWARDY MARINE ENGINEERING (L.L.C)
Dubai Maritime City PO Box 6515 Dubai UAE
TEL: 4-324-1001, 324-1561 FAX: 4-324-1005
WEB: www.albwardymarine.com

GOLTENS CO. LTD. DUBAI BRANCH
Plot SR 6&7 Dubai Maritime City PO Box 2811 Dubai UAE
TEL: 4-4376555 FAX: 4-4376556
WEB: www.goltens.com

ARAB REPUBLIC OF EGYPT COUNTRY CODE * 20 *

MAPSO MARINE PROPULSION & SUPPLY S.A.E.
44 Industrial Zone, Cairo/Ismaïlia Desert Road, Egypt
TEL: 22-6984-777 FAX: 22-6990-780
E-MAIL: mapso@mapso.com
WEB: www.mapso.com

MAPSO-ALEXANDRIA OFFICE
5 Ahmed Orabi Street Alexandria, Egypt
TEL: 3-487-3453 FAX: 3-487-3486

IRAN COUNTRY CODE * 98 *

SADAF KARAN BOUSHEHR CO.
Yanmar bldg., Telegani Blvd., Boushehr, Iran
TEL: 773-3553400 FAX: 773-3553403
E-MAIL: dehghani@sadafkaran.com
WEB: www.sadafkaran.com

ASIA

JAPAN COUNTRY CODE * 81 *

YANMAR POWER TECHNOLOGY CO., LTD.

HEAD OFFICE
YANMAR FLYING-Y BUILDING, 1-32,
Chayamachi, Kita-ku, Osaka, 530-8311, Japan
WEB: yanmar.com

AMAGASAKI PLANT
1-1-1, Nagasu Higashidori, Amagasaki,
Hyogo, 660-8585, Japan

SALES DIVISION1 SALES GROUP
TEL: 6-6489-8042 FAX: 6-6489-1082

SALES DIVISION3 OVERSEAS SALES GROUP
TEL: 6-6489-8045 FAX: 6-6489-1082

QUALITY ASSURANCE DIVISION.
TEL: 6-6489-8017 FAX: 6-6489-4009

YANMAR ENGINEERING CO., LTD.

YANMAR ENGINEERING (HEAD OFFICE)
1-1-1, Nagasu Higashidori, Amagasaki,
Hyogo, 660-8585, Japan
TEL: 6-6489-8045 FAX: 6-6489-8075
WEB: www.yanmar.co.jp/ye/

OVERSEAS ENGINEERING DIVISION.
TEL: 6-6489-8048 FAX: 6-6481-6101

INDIA COUNTRY CODE * 91 *

C YANMAR INDIA PVT. LTD.,
707, Real tech Park, Sector 30A, Vashi, Navi Mumbai,
Maharashtra - 400 703
E-MAIL: sekar_perumal@yanmar.com

IND-AUST MARITIME PVT LTD.
C-6/2, T.T.C, M.I.D.C. Pawane, Turbhe, Navi Mumbai
400 705, Maharashtra, India
TEL: 22-2767 4522 FAX: 22-2789-2529
E-MAIL: meenasingh@indoust.com

SINGAPORE COUNTRY CODE * 65 *

D YANMAR ASIA (SINGAPORE) CORPORATION PTE. LTD.
4 Tuas Lane, Singapore 638613
TEL: 6595-4200 FAX: 6862-5189
WEB: yanmar.com/sg/

CHONG LEE LEONG SENG CO., (PTE) LTD.
23 Tuas Avenue 2, Singapore 639454
TEL: 6264-2922 FAX: 6861-8785

MALAYSIA COUNTRY CODE * 60 *

PANSAR COMPANY., SDN BHD
Wisma Pansar 23-27 Workshop Road 96007
Sibu Sarawak, Malaysia
TEL: 84-333366 FAX: 84-314555

CHONG LEE LEONG SENG ENTERPRISE SDN BHD
Lot 530, Persiaran Subang Permai Sg.
Penaga Industrial Park, USJ 1 47500
Subang Jaya Selangor Darul Ehsan, Malaysia
TEL: 3-5632-1577 FAX: 3-5632-3126

INDONESIA COUNTRY CODE * 62 *

YANMAR JAKARTA SERVICE CENTER C/O P.T. PIONEER
Jalan Ir. H. Juanda, No.40-42
Jakarta 10120, Indonesia
(P.O. Box 2502-Jakarta 10025)
TEL: 21-385-8526 FAX: 21-384-8995

YANMAR INDONESIA SERVICE CENTER (SAMARINDA)
C/O PT PIONEER
Jl. Cut Meutia RT 01, Kel Sungai Pinang Luar, Kec Samarinda,
Kota Samarinda, Kalimantan Timur 75242, Indonesia

YANMAR INDONESIA SERVICE CENTER (BATAM)
C/O PT PIONEER
Ruko Mahkota Raya Blok B No.3A RT.000 RW.000,
Teluk Tering Batam Kota, Kota Batam Kepulauan Riau 29461

P.T. PIONEER
Jalan Ir. H. Juanda, No.40-42
Jakarta 10120, Indonesia
(P.O. Box 2502-Jakarta 10025)
TEL: 21-344-8486 FAX: 21-384-8995

THAILAND COUNTRY CODE * 66 *

STAR MARINE ENGINEERING CO., LTD
2 / 5 M11 Tumbol Bangphueng
Phrapradaeng, Samutprakarn,
Thailand 10130
TEL: 2-816-8001 FAX: 2-463-2616
E-MAIL: info@starmarine.co.th

BANGLADESH COUNTRY CODE * 880 *

TSI LIMITED
Makkah Madinah Trade Centre (15th Floor) , 78 ,
Agrabad C/A , Chittagong, Bangladesh
TEL: 31726846-50
CELL:1749920286
E-MAIL: tsimarinettd@gmail.com

MYANMAR COUNTRY CODE * 95 *

HAWTHORN ENGINEERING & SERVICES CO.,LTD
No.45, Damayazar 1st Street, 10th Quarter,
South Okkalapa Township, Yangon, Myanmar.
TEL: +95 9 799 575356
E-MAIL: cmn.hawthorn@gmail.com
WEB: www.watana.org/

MALDIVES COUNTRY CODE * 960 *

MALDIVES TRANSPORT & CONTRACTING COMPANY (PLCLTD).
181 BoduthakuruFaanu Magu, 4th Floor MTCC,
MTCC Building, Male
TEL: 332-6822
E-MAIL: info@mtcc.com.mv
WEB: mtcc.mv/

VIETNAM COUNTRY CODE * 84 *

E YANMAR ASIA (SINGAPORE) CORPORATION PTE LTD REPRESENTATIVE OFFICE IN HO CHI MINH
S10-S11, Ba Vi, Ward 15, District 10 Ho Chi Minh city, Vietnam
TEL: (+84-28) 3970 7979 FAX: (+84-28) 3970 8899

HAI PHONG TRADING AND ENGINEERING SERVICES COMPANY LIMITED (HATESCO)
Nam Hoa Hamlet - An Hung Village -
An Duong District - Hai Phong City, Vietnam
TEL: 31-3504-117
E-MAIL: hatesco@gmail.com

TAN KY SHIP REPAIR COMPANY LIMITED
324 Tran Hung Dao Str., Dong Hai 2 Ward, Hai An Dist.,
Hai Phong City, Vietnam
TEL: (225)3-629 618 FAX: (255)3-629 618
E-MAIL: hatesco@gmail.com

NHA BE SHIP BUILDING AND REPAIR JSC
No.16/8B Bui Van Ba Str., Tan Thuan Dong Ward, Dist.7,
Ho Chi Minh City, Vietnam
TEL: (28)3872 0384/3872 4576 FAX: (28)3872 4576

PHILIPPINES COUNTRY CODE * 63 *

F **YANMAR ASIA (SINGAPORE) CORPORATION PTE LTD PHILIPPINES BRANCH**
Bldg.3, Berthaphil II South, Bayanihan St.
Clark Freeport Zone, 2023 Pampanga Philippines.
TEL:+63-45-4991541/42

● **SEAPOWERS TRADING & INDUSTRIAL SERVICES**
316-A Mamatid Cabuyao, Laguna, Philippines
TEL: 917-500-3017 FAX: 49-502-0765
E-MAIL: seapowers@piddsl.net

● **POLESTAR TECHNICAL SERVICES INC.**
1st Flr. 2-C, 101 General Aviation Road, Basak, Lapu-Lapu City, Cebu, 6015 Philippines
E-MAIL: pts@polestarmarine.sg

CHINA COUNTRY CODE * 86 *

G **YANMAR ENGINE (SHANGHAI) CO., LTD.**
1101-1106, Gopher Center Building,
No.757 Meng Zi Road, Shanghai, China 200023
TEL: 21-2312-0688
FAX: 21-6880-8090 / 21-6880-8682
WEB: yanmar.com/cn/

● **DALIAN WANFANG MARINE TECHNOLOGY CO., LTD**
No.40 Aixian Street, Qixianling,
Dalian High-Tech Industrial Zone, China
TEL: 411-84799000 FAX: 411-84795678
E-MAIL: wf@china-wf.com

HONG KONG COUNTRY CODE * 852 *

G **YANMAR ENGINEERING (HK) CO., LTD.**
Room J, 23/F, King Palace Plaza 55
King Yip Street Kwun Tong Kow loon Hong Kong
TEL: 2833-9032 FAX: 2904-7783

TAIWAN COUNTRY CODE * 886 *

G **YANMAR ENGINEERING CO., LTD. TAIWAN BRANCH**
1F., No.3, Yugang N. 2nd Rd., Cianjhen Dist.,
Kaohsiung City 80672, Taiwan
TEL: 7-815-3156 FAX: 7-815-3280
E-MAIL: ye_taiwan@yanmar.com

G **YANMAR ENGINEERING CO., LTD. TAIWAN BRANCH TAIPEI SATELLITE OFFICE**
R/M8, 9F, No.142, Sec3, Minquan E. Rd.,
Songsshan Dist. Taipei City 104, Taiwan R.O.C.
TEL: 2-8712-3150/3151 FAX: 2-8712-3107
E-MAIL: ye_taiwan@yanmar.com

● **YEE FOO MARINE INDUSTRIAL CO., LTD.**
6F-3, No.369 Fusing North Road,Taipei, Taiwan R.O.C. 105
TEL: 2-8712-0848 FAX: 2-8712-0797
E-MAIL: yeefoo.tpe@msa.hinet.net

● **SEIKOH CO., LTD.**
1F., No.3, Yugang N. 2nd Rd., Cianjhen Dist.,
Kaohsiung City 80672, Taiwan
TEL: 7-815-3156 FAX: 7-815-3280
E-MAIL: seikoh.yanmar@msa.hinet.net

KOREA COUNTRY CODE * 82 *

● **HWA ILL TRADING CO., LTD.**
#93, 2-GA, Namhang Dong,
Young Do-Ku, Busan, Korea
TEL: 51-412-6385 FAX: 51-414-8752
E-MAIL: hwaitl@hwaitl.co.kr

● **PLUS ENGINEERING CO., LTD.**
Room 3806, Centum Leaders Mark B/D,
17 APEC-ro, Haeundae-gu, Busan, 48060, Korea
TEL: 51-745-8201 FAX: 51-745-8203
E-MAIL: plusbusan@gmail.com

● **CHIBA MARINE KOREA CO., LTD.**
21-1, Gupyeong-Ro (Gupyeong-Dong), Saha-Gu,
Busan, 49454, Korea
TEL: 51-418-8998 FAX: 51-418-5880
E-MAIL: cmk@chibamarine.kr

OCEANIA

AUSTRALIA COUNTRY CODE * 61 *

● **JAPAN MARINE ENGINEERING CO.,LTD**
475 Warrigal Road Moorabbin
Victoria Australia 3189
TEL: 3-9555-5277 FAX: 3-9555-5344
E-MAIL: sales@jmeaust.com.au

● **POWER EQUIPMENT PTY LTD- HEAD OFFICE**
10-12 Commercial Drive Lynbrook, VIC, 3975
TEL: 3-9709-8500
E-MAIL: info@powerequipment.com.au
WEB: www.powerequipment.com.au/

NEW ZEALAND COUNTRY CODE * 64 *

● **POWER EQUIPMENT PTY LTD**
10A Vega Place, Rosedale, Auckland, 0632
TEL: 9-358-7478
sales@powerequipment.co.nz
parts@powerequipment.co.nz
service@powerequipment.co.nz
WEB: www.powerequipment.co.nz/

NORTH AMERICA

U.S.A. COUNTRY CODE * 1 *

H **YANMAR AMERICA CORP.**
101 International Parkway, Adairsville,
GA 30103, U.S.A.
TEL: 770-877-9894 FAX: 770-877-9009
WEB: yanmar.com/global/

I **YANMAR AMERICA CORP Houston BRANCH**
9252 Park S View Houston, TX 77051

● **GOLTENS MIAMI CO. INC.**
2323 N.E.Miami Court - Miami,
Florida 33137 U.S.A.
TEL: 305-576-4410 FAX: 305-576-3827

● **TRANSMARINE PROPULSION SYSTEM, INC**
5434 West Crenshaw Tampa,
Florida, 33634 U.S.A.
TEL: 813-830-9180 FAX: 813-830-9181

● **UNITED WORLD ENTERPRISE, INC**
6310 Winfree Houston,
Texas 77087 U.S.A.
TEL: 713-641-1915 FAX: 713-641-2717

● **GOLTENS HOUSTON INC**
7214 Clinton Drive,
Houston TX 77020 USA
TEL: 713-487-4900 FAX: 713-487-4904

● **CHIBA MARINE USA INC.**
8920 Lawndale Street Suite D,
Houston, Texas, 77012 USA
TEL: 346-802-4799
WEB: www.chibausa.com/

● **MOTOR-SERVICES HUGO STAMP, INC.**
3190 SW 4th Avenue, Fort Lauderdale,
Florida, 33315 USA
TEL: 954-763-3660
WEB: www.mshsgroup.com/index.html

CANADA COUNTRY CODE * 1 *

● **DIESEL-BEC, INC.**
1805 Lionel-Bertrand, Boisbriand, QC, Canada
TEL: 450-434-3401
WEB: www.diesel-bec.com/

SOUTH AMERICA

EQUADOR COUNTRY CODE * 593 *

● **PRONAVAL**
CIUDADELA VILLAMARINA MANZANA G1,
LOTES 4 Y 5. MANTA, ECUADOR
Tel : 97 9297831
WEB: https://pronaval.es/

PARAGUAY COUNTRY CODE * 595 *

● **ADRIASOL S.A.**
Ruta km 19.5, Transchaco, Asunción, Paraguay
TEL: 21-7560999
WEB: www.adriasolsa.com/

● **SONAR SA**
Oficina 10 - Puerto FENIX - Carlos A.
Lopez casi Paseo de Fatima, Paraguay
TEL: 984 301535
Email: giltoubes@sonar.com.py

PERU COUNTRY CODE * 51 *

● **EQUIMAP**
Av. La Encalada 1257 - Oficina 404,
Santiago de Surco, Lima, Peru
TEL: 1 6802820
WEB: https://equimap.com.pe/

CHILE COUNTRY CODE * 56 *

● **TURBODAL S.A.**
Brasil 2076, Valparaiso, Chile
TEL: 32 259 4521
WEB: http://turbodal.cl

ARGENTINE COUNTRY CODE * 54 *

● **VN PROPULSION S.R.L**
Mar de Plata 7600 Buenos Aires - Argentina
TEL: 011-4553-4026
WEB: vnpropulsion.com/en

BRAZIL COUNTRY CODE * 55 *

J **YANMAR SOUTH AMERICA LTDA**
Cond E Indaituba 4509 Mod 01/02
Indaiatuba Rod SP73 13347-390
TEL: 19-3801-9200 FAX: 19-3834-4454
WEB: www.yanmar.com.br

K **YANMAR SOUTH AMERICA MANAUS BRANCH**
Rua Jonatas Pedrosa Numero 50
Bairro Centro Manaus 69020-110
TEL: 92-3347-9205

● **METALOCK BRASIL LTDA**
Rua Visconde do Rio Branco 20/26, 11013-030,
Santos, SP, Brazil
TEL: 13-3226-4686
E-MAIL: santos@metalock.com.br
WEB: www.metalock.com.br

● **MANUTENÇÃO E REPAROS DE MOTORES DIESEL (ROMAGA)**
Rua Pedro Alves, 18 / 20 / 22 / 22 fds 01 e 02
Santo Cristo Rio de Janeiro - RJ 20220-281
TEL: 21-2263-3115
WEB: www.romaga.com.br

SERVICE NETWORK

国内ネットワーク

● ヤンマーパワーテクノロジー株式会社

本社
〒530-8311 大阪市北区茶屋町1-32
YANMAR FLYING-Y BUILDING

特機事業部 船用営業部

● 営業企画部

〒660-8585
兵庫県尼崎市長洲東通1-1-1
TEL: 06-6489-8069

● 第一特販部

〒660-8585
兵庫県尼崎市長洲東通1-1-1
TEL: 06-6489-8042

● 第二特販部

〒104-0028
東京都中央区八重洲2-1-1
YANMAR TOKYO 13F
TEL: 03-6733-4204

焼津営業所

〒425-0023
静岡県焼津市新屋434-1
TEL: 054-629-1111

● 第三特販部

〒104-0028
東京都中央区八重洲2-1-1
YANMAR TOKYO 13F
TEL: 03-6733-4204

海外販売グループ

〒660-8585
兵庫県尼崎市長洲東通1-1-1
TEL: 06-6489-8042

● 大阪特販部

〒660-8585
兵庫県尼崎市長洲東通1-1-1
TEL: 06-6489-8050

● 中国特販部

〒731-5145
広島県広島市佐伯区隅の浜3-1-31
TEL: 082-923-4112

● 四国特販部

〒769-0101
香川県高松市国分寺町新居508-2
TEL: 087-874-9117

今治営業所

〒794-0015
愛媛県今治市常盤町4丁目7-17 宝ビル1階
TEL: 0898-32-3378

● 九州特販部

〒808-0027
福岡県北九州市若松区北湊町7-1
TEL: 093-771-3751

大分営業所

〒875-0002
大分県臼杵市大字下ノ江字浦501-2
TEL: 0972-67-2447

長崎営業所

〒850-0036
長崎県長崎市五島町6番19号 松竹ビル2階
TEL: 095-822-2494

鹿児島営業所

〒891-0132
鹿児島県鹿児島市七ツ島1-4-13
TEL: 099-261-1793

● 尼崎工場

〒660-8585
兵庫県尼崎市長洲東通1-1-1
TEL: 06-6489-8002

● 中央研究所

〒521-8511
滋賀県米原市梅ヶ原2481
TEL: 0749-52-8401

● 塚口工場

〒661-0001
兵庫県尼崎市塚口本町5-3-1
TEL: 06-6428-3120

● ヤンマーエンジニアリング株式会社

本社
〒660-8585 兵庫県尼崎市長洲東通1-1-1
TEL: 06-6489-8045 FAX: 06-6489-8075

● 東京エンジニアリング部

〒104-0028
東京都中央区八重洲2-1-1
YANMAR TOKYO 13F
TEL: 03-6733-4210

焼津サービスセンター

〒425-0023
静岡県焼津市新屋434-1
TEL: 054-629-1111

● 大阪エンジニアリング部

〒660-8585
兵庫県尼崎市長洲東通1-1-1
TEL: 06-6489-8051

● 四国エンジニアリング部

〒769-0101
香川県高松市国分寺町新居508-2
TEL: 087-874-9116

● 中国エンジニアリング部

〒731-5145
広島県広島市佐伯区隅の浜3-1-31
TEL: 082-923-4152

● 九州エンジニアリング部

〒808-0027
福岡県北九州市若松区北湊町7-1
TEL: 093-771-3751

大分サービスセンター

〒875-0002
大分県臼杵市大字下ノ江字浦501-2
TEL: 0972-67-2447

長崎サービスグループ

〒850-0036
長崎県長崎市五島町6番19号 松竹ビル2階
TEL: 095-822-2494

鹿児島サービスグループ

〒891-0132
鹿児島県鹿児島市七ツ島1-4-13
TEL: 099-261-1793

日南サービスグループ

〒887-0000
宮崎県日南市字石河588-121
TEL: 0987-23-1031

● 海外エンジニアリング部

〒660-8585
兵庫県尼崎市長洲東通1-1-1
TEL: 06-6489-8048



販売サービス拠点
検索 QRコード